

PROGETTO CUCINA

PERSONE • MERCATO
TREND • PRODOTTI

N. 11/12 NOVEMBRE-DICEMBRE 2024

MERCATO
CHE ANNO SARÀ
PER L'ARREDO?

Elettrodomestici

UNA FILIERA
CHE CONTA

DESIGN IN MOVIMENTO

ARAN, CM LAVELLI, DAEWOO, ELICA, FALMEC, GROHE, HAIER, MASTER KITCHEN, QUOOKER, SILVERLINE E STOSA, CI PORTANO IN UN VIAGGIO FATTO DI SPERIMENTAZIONE, RICERCA PROGETTUALE, LINGUAGGI E NARRATIVE ALL'AVANGUARDIA, PER ESPORARE LE NUOVE POTENZIALITÀ DELL'AMBIENTE CUCINA

SPECIALE

BILANCI 2023

**MISTERY
SHOPPING**
LEROY MERLIN



**NUOVO FABER GALILEO IL PIANO COTTURA
A INDUZIONE CON CAPPA INTEGRATA.**

**LA COMBINAZIONE INASPETTATA
CHE SI COMPLETA PERFETTAMENTE**

Migliora le tue abilità in cucina con l'ultima innovazione Faber in fatto di aria: la cappa integrata al piano cottura a induzione che regala un ambiente cucina elegante e più spazioso. In otto modelli unici, la nuova cappa integrata di Faber Galileo si adatta a tutti i tipi di cucina.

faberspa.com

FABER
FRANKE'S AIR EXPERT



IDEE IN MOVIMENTO

Siamo arrivati al sesto appuntamento dedicato al design e all'innovazione promosso da *Progetto Cucina*.

In questa edizione sono undici i brand protagonisti: Aran Cucine, Cm Lavelli, Daewoo, Elica, Falmecc, Grohe, Haier, Master Kitchen, Quooker, Silverline e Stosa, scelti come esempio di un'industria in movimento, capace di esplorare le nuove potenzialità dell'ambiente cucina.

Ognuno di loro, nel proprio campo di applicazione, sta dimostrando un elevato livello di sperimentazione e ricerca progettuale. Vediamo, infatti, uno studio importante sui colori, le finiture, i materiali e gli accessori, perché a loro viene affidato l'aspetto emozionale della cucina e il compito più profondo di rendere questo ambiente il più simile e aderente a chi lo vivrà tutti i giorni, un luogo sempre più intimo, con l'essere umano al centro.

Le proposte e le narrative che troviamo in questo numero indicano proprio questa direzione, fatta di linguaggi moderni che si soffermano sugli usi e i rituali della cucina e che inglobano e valorizzano le nuove routine che si vanno affermando, potenziando il senso di comunità e appartenenza che questa stanza continua a evocare.

Per questo, sfogliando il numero, non troverete semplici oggetti, ma soluzioni pensate con funzioni inedite che possono offrire un'esperienza piacevole e diventare più desiderabili. E questo vale anche per il mondo dell'incasso dove un prodotto deve emozionare per quello che è, per quello che fa, ma soprattutto per come lo fa. E il design diventa l'espressione empatica della tecnologia, che deve essere semplice e rendere la vita in cucina più facile. Lo abbiamo visto all'ultima edizione di Eurocucina/FTK e a IFA, dove le aziende hanno mostrato come gli elettrodomestici siano nuovi protagonisti silenziosi, capaci di integrarsi perfettamente in modo discreto ed elegante e che collaborano e conversano con l'uomo, anticipando i bisogni e svelando necessità che non sapevamo di avere. L'intelligenza artificiale è dunque la nuova protagonista perché capace di offrire un'esperienza user-centric totale consentendo una connessione tra elettrodomestici fluida e intuitiva.

Gli undici brand, con i quali abbiamo parlato di progetto, tecnologia e futuro del cooking, hanno capito inoltre quanto sia fondamentale mantenere attivo il dialogo tra chi produce e chi progetta, perché solo unendo le forze si può avviare un processo integrato che porterà la cucina a diventare un ambiente multifunzionale, interconnesso, nel quale si potranno conciliare attività di svago, lavoro, benessere e relax per tutti i componenti della famiglia.

Buona lettura.

Arianna Sorbara

3

Iscriviti alla newsletter

PROGETTO CUCINA



Follow us!
www.e-duce.it **f in**

In copertina: Ph. Shutterstock



4

38 **DESIGN IN MOVIMENTO**

Aran, CM Lavelli, Daewoo, Elica, Falmec, Grohe, Haier, Master Kitchen, Quooker, Silverline e Stosa ci portano in un viaggio fatto di sperimentazione, ricerca progettuale, linguaggi e narrative all'avanguardia, per esplorare le nuove potenzialità dell'ambiente cucina

6

News

Tutte le novità dal mercato

12

Previsioni

Che anno sarà per l'Arredo italiano?

13

Attualità

Detrazioni: tutte le novità

14

Dossier

I bilanci 2023 dei Cucinieri italiani

26

Ricerche

Elettrodomestici Made in Italy e for Italy

29

Normative

Diritto alla riparazione come cambia e cosa c'è da sapere

30

Shopping Experience

Mystery shopping da Leroy Merlin

34

Il progetto

Da monolocale a B&B

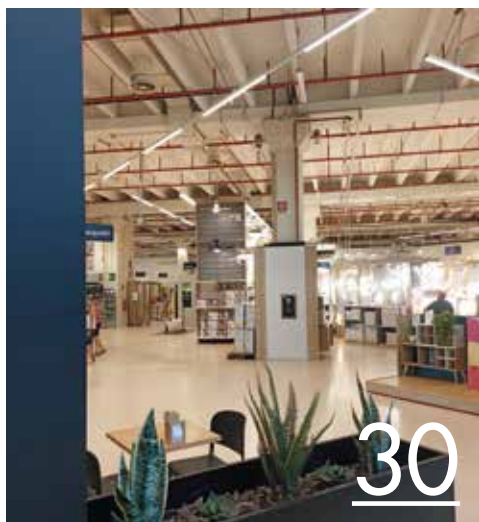
38

Speciale

Design in movimento

40

Aran Cucine: Guadalupe



46

CM LAVELLI: gioielli in cucina
solo Made in Italy

52

Daewoo: nuova gamma
Built-in

58

Straordinaria, Elica

64

Falmec: architettura
modulare

70

Grohe rivoluziona la cucina
con il rubinetto filtrante

76

Haier presenta la nuova
gamma Id Serie

82

Master Kitchen: Supreme Line

88

Quooker: il rubinetto
che fa tutto

94

Silverline: un passo avanti

100

Stosa: Metropolis
sinergia vincente tra design
e materiali



SIFONE
**1^{NT} SPAZIO
EVOLUTION**



L'evoluzione
dello spazio
in cucina.

In soli 65mm
di spessore.



LIRA
since 1925

MADE IN ITALY www.lira.com

Valduggia (Vercelli) - ITALY info@lira.com





Hakan Bulgurlu, Ceo di Arçelik

UN III TRIMESTRE IN CALO PER ARÇELIK

Le vendite sono scese del 5%

Come riportato da *Bloomberg*, nel terzo trimestre del 2024 Arçelik ha subito una perdita pari a 135 mln di euro, molto peggio rispetto ai 12,7 mln di euro di passivo nel II trimestre e al guadagno di 13 mln (equivalenti in euro) del I trimestre. Le vendite nell'estate 2024 sono diminuite solo del 5% a 105 miliardi di lire turche (2,85 miliardi in euro). L'Ebit è del 27% inferiore a quello del III trimestre 2023 e del 60% a quello del II trimestre.

6

Christoph Franz sarà vicepresidente di Artemis
È la holding che controlla Franke Group

Artemis Holding AG, la finanziaria svizzera che controlla Franke Group ha eletto nel CdA Christoph Franz il quale, insieme alla figlia del fondatore Michael Pieper, in futuro ricoprirà la carica di Vice presidente. Franz è stato presidente di Roche e di Lufthansa.



World Economic Forum

PAOLO LIOY HA LASCIATO BEKO EUROPE

Il manager ha seguito la delicata fase di integrazione di Whirlpool

Con un lungo post su LinkedIn Paolo Liroy, Managing Director Italia e Vice President Beko Europe, ha comunicato il suo addio all'azienda. Liroy ha ricordato i suoi oltre 20 anni di carriera: 8 mesi in Beko Europe preceduti da 19 anni in Whirlpool. Con orgoglio ha poi ricordato che l'Italia è stato il miglior paese di Whirlpool Emea nel 2021, 2022 e 2023.



Lars Eriksen è il nuovo Ceo di Poggenpohl

Il manager è stato un editore

Gli azionisti cinesi del brand tedesco Poggenpohl hanno nominato il nuovo Ceo. Si tratta del danese Lars Eriksen che aveva iniziato la sua carriera fondando la rivista di arredamento *Wohnen*.

ELICA LIMITA AL 4% IL CALO DI FATTURATO

In progresso le vendite OEM, il cooking a rilento

Elica chiude il terzo trimestre con una contrazione 'solo' dell'1,1% grazie alla ottima performance della Divisione Motori (+9%) che ha guadagnato market share in Europa. La scommessa sul Cooking tarda a pagare: nel periodo gennaio-settembre, nonostante i premiatissimi modelli delle linee Nikolatesla e Lhov, le vendite sono scese del 4%. Il bilancio dei difficili primi 9 mesi del 2024 vede un calo di quasi il 5% nel fatturato, a 342 mln di euro e margini in linea con le attese.



Francesco Casoli, Presidente esecutivo di Elica

GESSI CRESCE CON UN NUOVO STABILIMENTO

A Gattinara sorgerà un nuovo polo logistico-produttivo

Il Gruppo Gessi rafforza la sua capacità produttiva acquisendo un'area industriale di 66mila mq a Gattinara (VC) destinata ad affiancare l'area 'storica' in Val Sesia per il sostegno produttivo e logistico all'espansione internazionale di Gessi.

SAMSUNG



AI

Nuova gamma da incasso Samsung **Intelligente, connessa, attenta ai consumi.**

Con la App **Samsung SmartThings** e l'**Intelligenza Artificiale** il mondo della cucina si arricchisce di nuove, esclusive funzionalità.

- **AI Energy Mode** ⚡ - ottimizza i consumi, risparmiando fino al 23% di energia*.
- **AI Pro Cooking** ⚡ - crea ricette personalizzabili fotografando gli ingredienti disponibili, suggerisce la migliore modalità di cottura e invia le impostazioni e i tempi direttamente al forno o al piano cottura.
- **AI Vision Inside** 📷 - grazie alla telecamera AI riconosce gli alimenti all'interno del forno e ti aiuta a cucinarli**.

Non è tutto: grazie alla connettività si può controllare in tempo reale lo stato dei dispositivi, ricevendo notifiche su problematiche e manutenzione. E con la funzione **Smart Forward** il software si aggiorna automaticamente, integrando le più recenti funzionalità, per prodotti sempre attuali nel tempo.



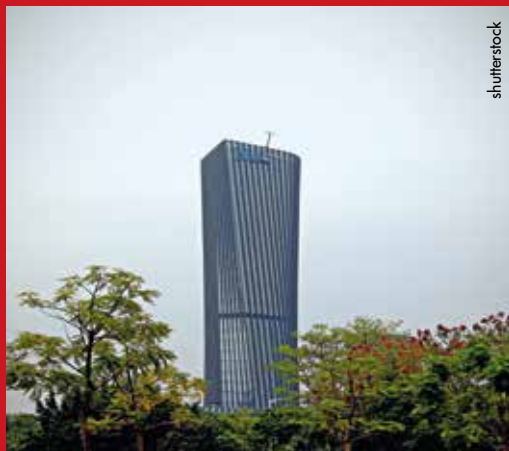
*Lavastoviglie Serie 7 JetClean DW60CG850B00ET

**Funzione disponibile a partire dai forni Serie 6

SALGONO UTILI E VENDITE DI MIDEA

La divisione Home ha fatturato l'equivalente di 28 mld di euro

Superando le attese degli analisti, nel terzo trimestre 2024 Midea ha aumentato dell'8% il suo fatturato, pari a 13,3 mld di euro. L'utile è salito in modo più che proporzionale (15%) a 11 mld di yuan (1,4 mld di euro) con una marginalità dell'11%. La divisione elettrodomestici e condizionatori, con vendite per 28 mld di euro nei nove mesi, è cresciuta del 10% sul 2023.



L'HQ di Midea a Foshan

shutterstock



Jonas Samuelson, Ceo di Electrolux Group fino alla fine del 2024

CRESCE IL FATTURATO DI ELECTROLUX, MA GLI UTILI...

Il brand Zanussi non sarà ceduto

Nel III trimestre il fatturato del Gruppo Electrolux (33 mld di corone pari a 2,9 mld di euro) è cresciuto del 6,2%. L'utile (30 mln di euro) è riscattissimo. Il Ceo Jonas Samuelson ha comunicato di aver rinunciato a vendere il brand Zanussi che verrà invece ceduto in licensing.

FRANKE ACQUISTA WESCO E BERBEL

Il gruppo rafforza la posizione in Svizzera e Germania

Il gruppo Franke ha acquistato il 100% di Wesco Group che comprende: Wesco AG (che produce e vende cappe aspiranti da cucina e filtrazione dell'aria in case, scuole e uffici in Svizzera) e Berbel Ablufttechnik, la filiale tedesca del gruppo. Nel 2022/2023, Wesco Group ha generato vendite nette pari a 97 mln di franchi svizzeri e ha impiegato un totale di 280 dipendenti.



La sede di Berbel a Rheine in Germania

Courtesy Berbel website



Il Presidente del Gruppo Hisense, Jia Shaoqian

Hisense in 4 anni ha raddoppiato l'export

Vendite fuori dalla Cina per 12,2 mld di dollari

Il fatturato delle attività all'estero di Hisense supererà i 12,2 mld di dollari nell'anno fiscale 2023-2024. Il doppio rispetto a quattro anni prima. Il traguardo è stato annunciato in occasione delle celebrazioni per il 55° anniversario del Gruppo che nel 2023 ha fatturato l'equivalente di 28,7 mld di dollari.

AUMENTANO LE VENDITE DI LG, MA SCENDE L'UTILE

Buon andamento dell'area elettrodomestici e clima

LG Electronics ha chiuso il III trimestre con un consolidato pari a 14,76 mld di euro. L'utile però è pari a soli 50 mln di euro. Lo scorso anno LG aveva chiuso il III trimestre con un fatturato di 20.700 miliardi di Won (il 7% in meno) ma aveva conseguito un utile operativo di 996,7 mld. Nell'area elettrodomestici e clima il fatturato è aumentato dell'11,7% e l'utile operativo del 5,5%.



William Cho, Ceo di LG Electronics

A Buoro la maggioranza di Valcucine

La sua holding cede FontanaArte e Driade

BeNice Holding, creata nel 1993 da Lauro Buoro, ha annunciato l'acquisizione della maggioranza di Valcucine Spa. Il fondatore e designer Gabriele Centazzo rimarrà parte della nuova compagine societaria, così come la finanziaria regionale Friulia. Nell'ambito della stessa operazione, BeNice ha ceduto a Nemo Group il controllo di FontanaArte e Driade.



La sede di Valcucine a Pordenone



La cappa Spazio di Falmecc

A FALMECC IL KBB PRODUCT AWARD 2024

La cappa Spazio premiata nella categoria Air Quality

La cappa multifunzione Spazio disegnata da Francesco Lucchese ha ottenuto il KBB Product Award 2024, premio organizzato dal magazine statunitense Kitchen and Bath Business che ogni anno individua i prodotti in linea con le esigenze del mercato per innovazione tecnologica, funzionalità e design.

SAMSUNG 'CAMPIONE DEL SERVIZIO' NEGLI ELETTRODOMESTICI

Il brand emerge ancora nel sondaggio di Itqf

Il sondaggio 'Migliori in Italia - Campioni del Servizio 2025' di Itqf ha premiato ancora una volta Samsung Electronics Italia come 'Numero 1' nella categoria Elettrodomestici e in altre sei categorie: Smartphone, TV, Sistemi audio, Climatizzatori, Smartwatch e Proiettori.



KITCHEN AL CENTRO DELLA CAMPAGNA MONDIALE DI MIELE

Lo slogan è: 'Miele una volta, Miele per sempre'

Nel suo 125° anniversario, Miele ha diffuso in 49 Paesi la campagna 'Miele una volta, Miele per sempre' che esprime la convinzione che, una volta provata la qualità, l'affidabilità e l'esperienza intuitiva dei prodotti Miele, il consumatore non trovi nulla di paragonabile. Negli spot sono presentati diversi elettrodomestici, con un focus particolare sul settore Kitchen.



Un frame di uno degli spot della campagna internazionale di Miele

Boffi|DePadova è ora presente nel cuore della città vecchia di Valencia



Il rendering di una cucina Berloni disegnata da Michele Marcon



BOFFI

In settembre e ottobre nuove aperture per Boffi |DePadova. A Houston si sviluppa su 300 mq il primo negozio del brand in Texas, a Tirana il primo monobrand alto di gamma in Albania. La presenza in Spagna cresce con uno spazio nella Ciutat Vella di Valencia.

ARREDISSIMA

Arredissima inizia a predisporre negli spazi dedicati allo storico brand Berloni rilevato nel 2023. Dei corner e nuova linea curati dal designer asolano Michele Marcon, in novembre a Castelfranco Veneto e San Giorgio di Piano (BO) e poi via via nel resto d'Italia. Entro la primavera del 2025 dovrebbe arrivare a coprire i 25 punti vendita della rete.

10



L'ingresso del flagship Ernestomeda aperto da Jiancasa a Pechino

ERNESTOMEDA

Inaugurato a Pechino nel distretto Chaoyang, il nuovo flagship Ernestomeda: l'evento inaugurale, realizzato insieme al partner Jiancasa, ha raccolto illustri ospiti, architetti e designer di calibro internazionale, in uno spazio espositivo di oltre 200 metri quadri.

Kartell

Il Flagship Kartell di Milano in via Turati ha riaperto dopo un'importante ristrutturazione. Il progetto di restyling, curato dallo Studio Laviani, ha completamente ridisegnato gli spazi interni dello store.



L'interno dello storico flagship milanese di Kartell

FEBAL CASA

Il brand di Colombini Group annuncia le sue prime aperture retail negli Stati Uniti: un flagship Febal Casa a Miami, Florida,

Un monomarca a Scottsdale in Arizona e uno nella Orange County in California.

L'obiettivo è di raggiungere circa 15-20 aperture entro il 2029.

'The Boulevard', il building che ospita il flagship store Febal Casa a Miami



A Forlì su 250 mq Stosa presenta 11 modelli

STOSA CUCINE

Continua l'espansione di Stosa Cucine che non teme mercati considerati difficili come la Libia. Il brand toscano ha infatti aperto due monomarca nelle due 'capitali' Bengasi e Tripoli e in Cina a Shanghai. In settembre aveva inaugurato monomarca in Italia a Livorno, Camaiore (LU), Mazzano (BS) e Forlì.

MODULNOVA

Nel cuore di Wan Chai, uno dei quartieri più dinamici di Hong Kong, Modulnova ha rinnovato il proprio showroom. Il progetto di Carlo Presotto e Andrea Bassanello valorizza il fascino della nuova collezione.

Un interno del flagship store di Modulnova a Hong Kong



Che anno sarà per L'ARREDO ITALIANO?

Per il IV trimestre FederLegnoArredo prevede una crescita delle vendite nella speranza di chiudere l'anno in linea con i risultati del 2023, soprattutto grazie alle esportazioni (+3,7%)

Nella seconda parte del I semestre il Made in Italy del mobile ha ripreso, se non a crescere, a ridurre il gap rispetto all'anno precedente. Tanto che **FederLegnoArredo** si è sbilanciata nel prevedere un progresso tra le vendite 2024 e quelle del 2023. Un risultato che solo pochi mesi fa appariva una pia illusione potrebbe essere a portata di mano.

Per tenere il polso del mercato, l'Ufficio Studi di FederLegnoArredo raccoglie nella massima riservatezza i dati di vendita di alcune decine di aziende tra le più rappresentative della filiera, sia in quello che in FLA chiamano 'macro-sistema' Arredamento, sia nel Legno. Ebbene il settore LegnoArredo ha affrontato un inizio d'anno complesso, con una contrazione delle vendite del primo semestre (-5,2%). Il segno meno appare sia nei dati relativi al mercato interno (-6%), che su quelli esteri (-4,1%). Tuttavia, le previsioni per il resto del 2024 indicano un possibile recupero. Le aziende del settore continuano a lavorare con fiducia, nella speranza di chiudere l'anno in linea con i risultati del 2023, soprattutto grazie alle esportazioni che si prevede cresceranno del 3,7%.

Complessivamente, le aziende hanno registrato nel semestre vendite per 4,65 miliardi di euro, (export: oltre 40%). Il trend è interessante: se il primo trimestre del 2024 ave-

va mostrato una contrazione significativa delle vendite (-7,6%), il semestre mostra un rallentamento più contenuto: -5,2%, il che implica una contrazione molto inferiore nel III trimestre: nell'ordine del 3%. Questo fa pensare a un sostanziale equilibrio nel III trimestre e una crescita importante nel trimestre in corso.

Ecco perché **Claudio Feltrin**, presidente di FederLegnoArredo intravede "una potenziale inversione di tendenza per la seconda metà dell'anno. Le previsioni per il '24 indicano una crescita dello 0,8% per la filiera: le esportazioni (+3,7%) compensano una debole stabilità per il mercato italiano (-1,3%). Sulla base degli ordini effettivi, si stanno rivedendo le previsioni di inizio anno. Dal +1,5% della filiera indicato a gennaio '24 si è passati all'attuale 0,8%; l'export è determinante per il settore con un +4,3% che diventa +3,7% e l'Italia che arretra ancora un po', dallo 0,4% al -1,3%".

Il macrosistema Arredamento è in flessione del 3,7% rispetto al 2023. Le vendite in Italia sono diminuite del 3,1%, quelle estere hanno subito una contrazione del 4,2%. Anche qui le previsioni indicano un possibile miglioramento nella seconda metà dell'anno: un aumento dell'1,4%, con una lieve flessione in Italia (-0,4%) compensata da una crescita dell'export (+3,3%).

12

I DATI DEL 2024

FILIERA LEGNO E ARREDO

Previsione 2024 +0,8%

ITALIA

-1,3%

+3,7%

EXPORT

ARREDAMENTO

Previsione 2024 +1,4%

ITALIA

-0,4%

+3,3%

EXPORT

Fonte: Monitor Ufficio studi FederLegnoArredo

DETRAZIONI:

tutte le novità

Le famiglie ad alto reddito vedranno significativamente ridotti gli ecobonus e la possibilità di detrarre dall'Irpef le spese per le ristrutturazioni e per l'acquisto di mobili ed elettrodomestici effettuate dopo il 31 dicembre

Il Ddl Bilancio varato dal governo a metà ottobre limiterà in modo significativo la possibilità di ridurre il peso delle imposte sui redditi decurtando (anno per anno o suddivise su più anni) parte delle spese per le quali era prevista la detraibilità: fra le altre i bonus mobili-elettrodomestici e gli ecobonus (pompe di calore e condizionatori).

Il nuovo articolo 16-ter del Tuir, introdotto dalla legge di Bilancio per il 2025 prevede per i contribuenti con redditi da 75 a 100 mila euro un tetto di 14 mila euro per le spese detraibili. Il tetto scende a 8 mila euro per i contribuenti con un reddito da 100 a 120 mila euro (sopra il quale non sono più ammissibili detrazioni).

Queste percentuali vanno corrette con il cosiddetto 'quoziente familiare'. In pratica i limiti vanno ridotti del 50% per i contribuenti senza figli, del 70% per chi ne ha uno e dell'85% per chi ne ha due.

È importante notare che l'aliquota si riferisce alla spesa detraibile, non alla detrazione. Un acquisto da 4 mila euro detraibile al 50% 'assorbe' 4 mila euro dal massimo detraibile, anche se il vantaggio fiscale è solo di 2 mila euro. Sfuggono al tetto solo le spese mediche e quelle per gli interessi dei mutui immobiliari.

L'effetto per i redditi alti è quindi una sostanziale riduzione delle spese detraibili. A fronte di spese per 12 mila euro detraibili al 50% invece di uno sconto fiscale di 6 mila euro un contribuente con 80 mila euro di imponibile senza figli potrà 'risparmiarne' solo 3.500.

LA NORMA NON VALE PER LE SPESE EFFETTUATE NEL PASSATO E PRIMA DEL 31 DICEMBRE

In tutti i casi però il nuovo limite si applicherà solo alle nuove spese, ossia a quelle effettuate a partire dal 2025. Non ci sarà retroattività sulle rate di spesa effettuate nel passato. Quindi, per esempio, i bonifici per una manutenzione straordinaria o una ristrutturazione da 50 mila euro pagati nel 2023 o nel 2024 potranno essere detratti al ritmo di 5 mila euro ogni anno per 10 anni senza intaccare il 'tetto'.



13

PROROGATO IL BONUS ELETTRODOMESTICI

Insieme alle modifiche sul regime di detraibilità, il Governo ha previsto la proroga del bonus mobili ed elettrodomestici che sarà valido anche per le spese effettuate nel 2025 con un tetto di spesa di 5 mila euro e una detraibilità su 10 anni.

Nelle dichiarazioni dei redditi presentate dal 2026 in poi, il contribuente (o meglio il suo commercialista) dovrà calcolare un 'triplo binario', separando

- le spese detraibili effettuate prima del 31 dicembre 2024 (vale la data dell'ordine di bonifico o del pagamento).
- Le spese detraibili effettuate in seguito ma che non sono colpite dalla 'tagliola' del Ddl Bilancio.
- Tutte le altre spese detraibili (che vanno a concorrere per il tetto massimo accessibile da quel contribuente).

I contribuenti che hanno diverse spese detraibili probabilmente preferiranno selezionare le spese da portare in detrazione, dando la preferenza a quelle che hanno la detraibilità più alta o che sono interamente utilizzabili nell'anno in cui sono state effettuate. (a.p.)

I BILANCI 2023 DEI PRODUTTORI DI CUCINE

14

LA TERZA EDIZIONE DEL RAPPORTO ANNUALE DI PROGETTO CUCINA PRENDE IN CONSIDERAZIONE 56 RAGIONI SOCIALI, PRESENTI CON IL PROPRIO BILANCIO NELLA PIATTAFORMA DA NOI UTILIZZATA PER LA RILEVAZIONE AL 13/11/2024. PER CONOSCERE TUTTI I NUMERI DELLE IMPRESE PRODUTTRICI DI MOBILI PER CUCINA, NON VI RESTA CHE LEGGERE

A cura di Luca Bocola ed Eleonora Pifferi

Per il terzo anno Progetto Cucina analizza i dati di bilancio dei più importanti player del mobile da cucina. Il rapporto prende in considerazione 56 ragioni sociali. Di tutti i bilanci raccolti, 52 società erano presenti con il proprio bilancio nella piattaforma Cribis D&B (Crif Group) alla data del 13/11/2024. Il nostro dossier è stato realizzato utilizzando i bilanci relativi al 2023 depositati dalle singole realtà presso le Camere di Commercio nazionali e da noi ripresi attraverso la piattaforma online di Cribis D&B (Crif Group). In particolare, sono stati presi in considerazione i seguenti codici di attività Ateco:

31 - Fabbricazione di mobili
310122 - Fabbricazione di altri mobili non metallici per ufficio e negozi
3102 - Fabbricazione di mobili per cucina
3109 - Fabbricazione di altri mobili
31091 - Fabbricazione di mobili per arredo domestico
31094 - Fabbricazione di parti e accessori di mobili

In queste pagine trovate alcune tabelle di sintesi dell'analisi dei bilanci che troverete a seguire nella loro interezza.

Buona lettura

TOP 20 - VALORE DELLA PRODUZIONE

	RAGIONE SOCIALE	DATA DI BILANCIO	CAPITALE SOCIALE	TOTALE PATRIMONIO NETTO 2023	TOTALE VALORE DELLA PRODUZIONE 2023	POSIZIONE ANNO PRECEDENTE
1	MOLTENI & C. SPA	31/12/2023	7.500.000	93.383.860	321.703.403	1
2	VENETA CUCINE SPA	31/12/2023	28.220.000	127.052.568	304.051.301	2
3	LUBE INDUSTRIES SRL	31/12/2023	13.670.000	137.621.229	282.811.665	3
4	POLIFORM SPA	31/12/2023	10.350.000	151.222.672	258.828.035	N.C
5	ARREDO 3 SRL	31/12/2023	619.200	95.693.001	237.226.568	4
6	SCAVOLINI SPA	31/12/2023	10.000.000	118.638.729	213.899.936	5
7	MARINELLI CUCINE SRL	31/12/2023	8.000.000	26.954.319	190.755.003	7
8	STOSA SPA	31/12/2023	4.000.000	66.855.146	185.506.991	6
9	GRUPPO TURI SRL	31/12/2023	4.000.000	18.881.236	172.856.589	9
10	IMAB GROUP SPA	31/12/2023	8.500.000	24.498.895	169.853.983	8
11	COPAT LIFE SRL	31/12/2023	110.000	5.675.733	97.686.215	17
12	ARAN WORLD SRL	31/12/2023	23.500.000	33.285.712	95.128.329	10
13	ARRITAL SRL	31/12/2023	6.500.000	18.139.416	82.295.862	11
14	COMPOSAD SRL	31/12/2023	6.000.000	6.640.408	76.756.379	12
15	LAGO SPA	31/12/2023	1.000.000	53.072.669	57.368.031	13
16	CUBO DESIGN SRL	31/12/2023	84.000	23.068.922	56.713.234	N.C
17	ARMONY SPA	31/12/2023	3.000.000	7.271.093	56.228.491	N.C
18	BOFFI SPA	31/12/2023	10.800.000	22.408.422	53.620.172	N.C
19	SNAIDERO RINO SPA	31/12/2023	4.338.874	33.245.677	52.009.930	N.C
20	MODULNOVA SRL	31/12/2023	510.000	15.415.259	48.886.984	N.C

15



TOP 20 - UTILE D'ESERCIZIO

	RAGIONE SOCIALE	DATA DI BILANCIO	CAPITALE SOCIALE	TOTALE PATRIMONIO NETTO 2023	UTILE DI ESERCIZIO 2023	POSIZIONE ANNO PRECEDENTE
1	POLIFORM SPA	31/12/2023	10.350.000	151.222.672	25.445.268	N.C
2	LUBE INDUSTRIES SRL	31/12/2023	13.670.000	137.621.229	19.062.796	1
3	VENETA CUCINE SPA	31/12/2023	28.220.000	127.052.568	14.249.068	4
4	ARREDO 3 SRL	31/12/2023	619.200	95.693.001	13.606.624	3
5	MOLTENI & C. SPA	31/12/2023	7.500.000	93.383.860	12.553.944	2
6	STOSA SPA	31/12/2023	4.000.000	66.855.146	11.144.924	6
7	LAGO SPA	31/12/2023	1.000.000	53.072.669	8.243.031	5
8	ARRITAL SRL	31/12/2023	6.500.000	18.139.416	7.403.724	7
9	SCAVOLINI SPA	31/12/2023	10.000.000	118.638.729	7.277.194	8
10	COPAT LIFE SRL	31/12/2023	110.000	5.675.733	5.525.029	9
11	MODULNOVA SRL	31/12/2023	510.000	15.415.259	3.710.378	N.C
12	BAIDO SPA	31/12/2023	700.000	13.538.070	3.301.571	N.C
13	PRISMA SRL	31/12/2023	500.000	30.427.275	2.784.562	N.C
14	MARINELLI CUCINE SRL	31/12/2023	8.000.000	26.954.319	2.077.046	11
15	ARC LINEA ARREDAMENTI SPA	31/12/2023	240.000	7.426.648	1.592.417	13
16	NOVA CUCINA SRL	31/12/2023	1.140.000	5.741.660	1.415.349	18
17	GRUPPO TURI SRL	31/12/2023	4.000.000	18.881.236	1.089.388	10
18	ESSEBI SRL	31/12/2023	102.900	7.989.570	953.030	14
19	ZECCHINON CUCINE SRL	31/12/2023	1.300.000	10.894.777	900.617	16
20	MODULNOVA BAGNI SRL	31/12/2023	51.645	1.581.035	715.303	N.C

16

TOP 20 - RISULTATO ANTE IMPOSTE

	RAGIONE SOCIALE	DATA DI BILANCIO	CAPITALE SOCIALE	TOTALE PATRIMONIO NETTO 2023	RISULTATO ANTE IMPOSTE 2023	POSIZIONE ANNO PRECEDENTE
1	POLIFORM SPA	31/12/2023	10.350.000	151.222.672	34.077.092	N.C
2	LUBE INDUSTRIES SRL	31/12/2023	13.670.000	137.621.229	25.540.099	1
3	VENETA CUCINE SPA	31/12/2023	28.220.000	127.052.568	17.857.721	4
4	MOLTENI & C. SPA	31/12/2023	7.500.000	93.383.860	17.377.410	2
5	ARREDO 3 SRL	31/12/2023	619.200	95.693.001	16.527.035	3
6	STOSA SPA	31/12/2023	4.000.000	66.855.146	14.640.875	6
7	LAGO SPA	31/12/2023	1.000.000	53.072.669	11.358.677	5
8	SCAVOLINI SPA	31/12/2023	10.000.000	118.638.729	9.673.577	8
9	ARRITAL SRL	31/12/2023	6.500.000	18.139.416	9.099.602	7
10	COPAT LIFE SRL	31/12/2023	110.000	5.675.733	7.853.582	10
11	MODULNOVA SRL	31/12/2023	510.000	15.415.259	4.886.933	N.C
12	PRISMA SRL	31/12/2023	500.000	30.427.275	4.432.892	N.C
13	BAIDO SPA	31/12/2023	700.000	13.538.070	4.137.145	N.C
14	MARINELLI CUCINE SRL	31/12/2023	8.000.000	26.954.319	3.015.677	11
15	NOVA CUCINA SRL	31/12/2023	1.140.000	5.741.660	1.880.316	18
16	GRUPPO TURI SRL	31/12/2023	4.000.000	18.881.236	1.859.476	9
17	ARC LINEA ARREDAMENTI SPA	31/12/2023	240.000	7.426.648	1.814.689	14
18	ESSEBI SRL	31/12/2023	102.900	7.989.570	1.291.661	13
19	ZECCHINON CUCINE SRL	31/12/2023	1.300.000	10.894.777	1.183.068	N.C
20	MODULNOVA BAGNI SRL	31/12/2023	51.645	1.581.035	983.828	N.C

17

Tutti i dati riportati sono stati elaborati da Duesse Communication srl utilizzando la piattaforma Cribis D&B (Crif Group) quale provider di informazioni rese pubbliche dalle Camere di Commercio nazionali fino al 13/11/2024.

TOP 20 - DURATA DEBITI FORNITORI

	RAGIONE SOCIALE	DATA DI BILANCIO	CAPITALE SOCIALE	TOTALE PATRIMONIO NETTO 2023	DURATA DEBITI FORNITORI (gg) 2023
1	STEEL SRL	31/12/2023	187.553	1.065.463	52
2	PRISMA SRL	31/12/2023	500.000	30.427.275	59
3	BAIDO SPA	31/12/2023	700.000	13.538.070	60
4	ASSO SPA	31/12/2023	258.500	3.408.657	66
5	COPAT LIFE SRL	31/12/2023	110.000	5.675.733	67
6	NOVA CUCINA SRL	31/12/2023	1.140.000	5.741.660	68
7	ZECCHINON CUCINE SRL	31/12/2023	1.300.000	10.894.777	69
8	SCIC SPA	31/12/2023	1.502.600	3.538.017	70
8	ARMONY SPA	31/12/2023	3.000.000	7.271.093	70
10	DOIMO CUCINE SRL	31/12/2023	4.000.000	7.209.236	74
11	CUBO DESIGN SRL	31/12/2023	84.000	23.068.922	76
12	COMPOSAD SRL	31/12/2023	6.000.000	6.640.408	77
13	ASTER CUCINE SPA	31/12/2023	528.000	1.185.644	78
14	GICINQUE SRL	31/12/2023	2.554.200	3.278.211	79
15	VENETA CUCINE SPA	31/12/2023	28.220.000	127.052.568	80
15	BV ITALIA SRL	31/12/2023	110.000	1.684.965	80
17	ELMAR SRL	31/12/2023	1.972.700	3.460.073	82
17	MARINELLI CUCINE SRL	31/12/2023	8.000.000	26.954.319	82
17	SBABO CUCINE SRL	31/12/2023	62.400	1.722.063	82
20	EUROMOBIL SPA	31/12/2023	5.000.000	16.227.236	83

TOP 20 - GIORNI DI SCORTA

	RAGIONE SOCIALE	DATA DI BILANCIO	CAPITALE SOCIALE	TOTALE PATRIMONIO NETTO 2023	DURATA SCORTE (gg) 2023
1	COPAT LIFE SRL	31/12/2023	110.000	5.675.733	7
2	MARINELLI CUCINE SRL	31/12/2023	8.000.000	26.954.319	15
2	ASTRA CUCINE SRL	31/12/2023	900.000	3.549.226	15
4	ZECCHINON CUCINE SRL	31/12/2023	1.300.000	10.894.777	17
5	NOVA CUCINA SRL	31/12/2023	1.140.000	5.741.660	18
6	CUBO DESIGN SRL	31/12/2023	84.000	23.068.922	19
7	STOSA SPA	31/12/2023	4.000.000	66.855.146	22
8	HOME SRL	31/12/2023	1.000.000	11.354.211	23
8	ESSEBI SRL	31/12/2023	102.900	7.989.570	23
8	PRIMA CUCINE SRL	31/12/2023	300.000	2.907.463	23
11	VENETA CUCINE SPA	31/12/2023	28.220.000	127.052.568	26
11	ARREDO 3 SRL	31/12/2023	619.200	95.693.001	26
13	ARMONY SPA	31/12/2023	3.000.000	7.271.093	32
14	SCAVOLINI SPA	31/12/2023	10.000.000	118.638.729	34
15	MODULNOVA BAGNI SRL	31/12/2023	51.645	1.581.035	37
16	L'OTTOCENTO SRL	31/12/2023	50.000	2.697.836	38
17	POLIFORM SPA	31/12/2023	10.350.000	151.222.672	40
17	LAGO SPA	31/12/2023	1.000.000	53.072.669	40
19	LUBE INDUSTRIES SRL	31/12/2023	13.670.000	137.621.229	41
20	BAIDO SPA	31/12/2023	700.000	13.538.070	41

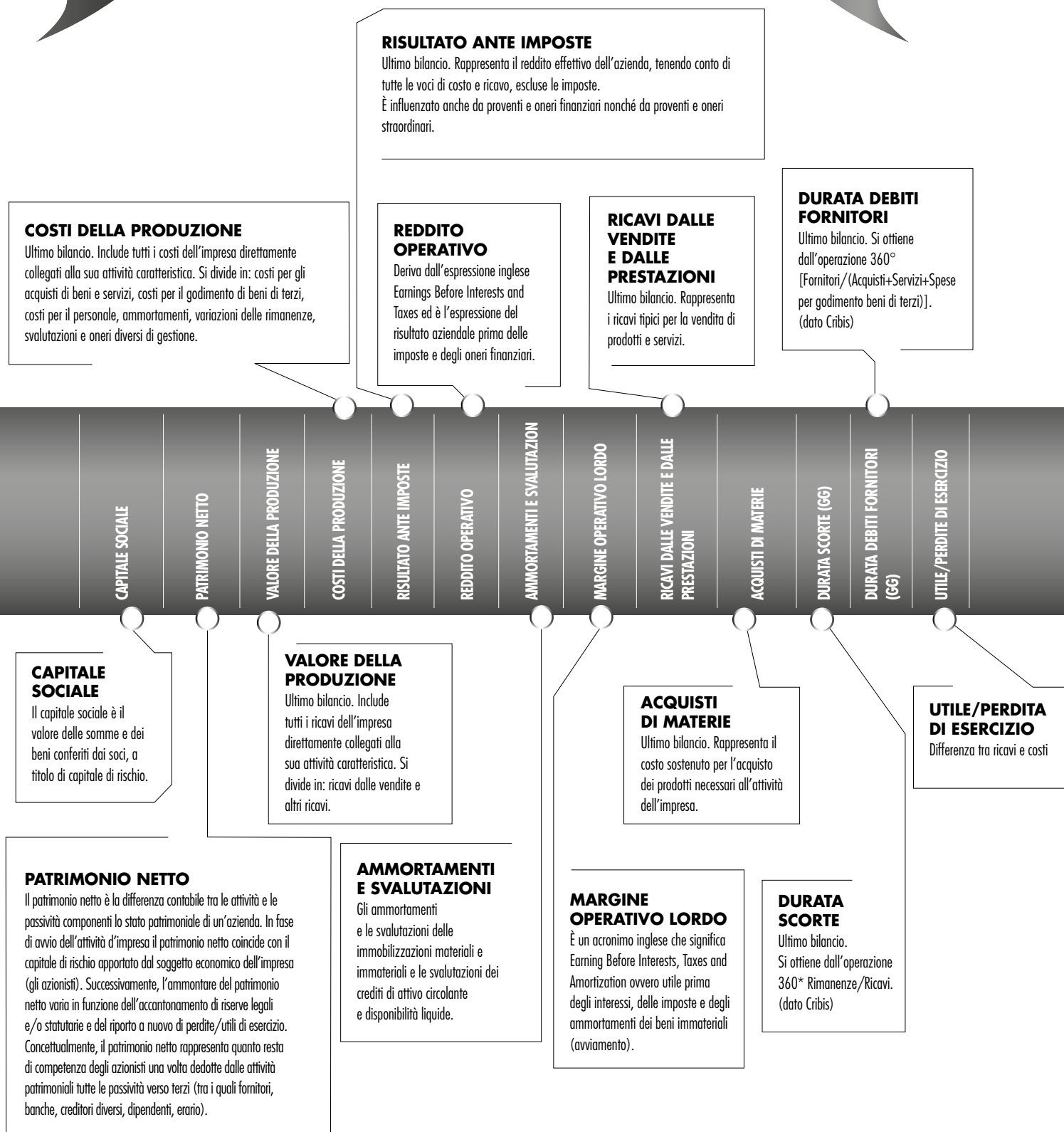
19

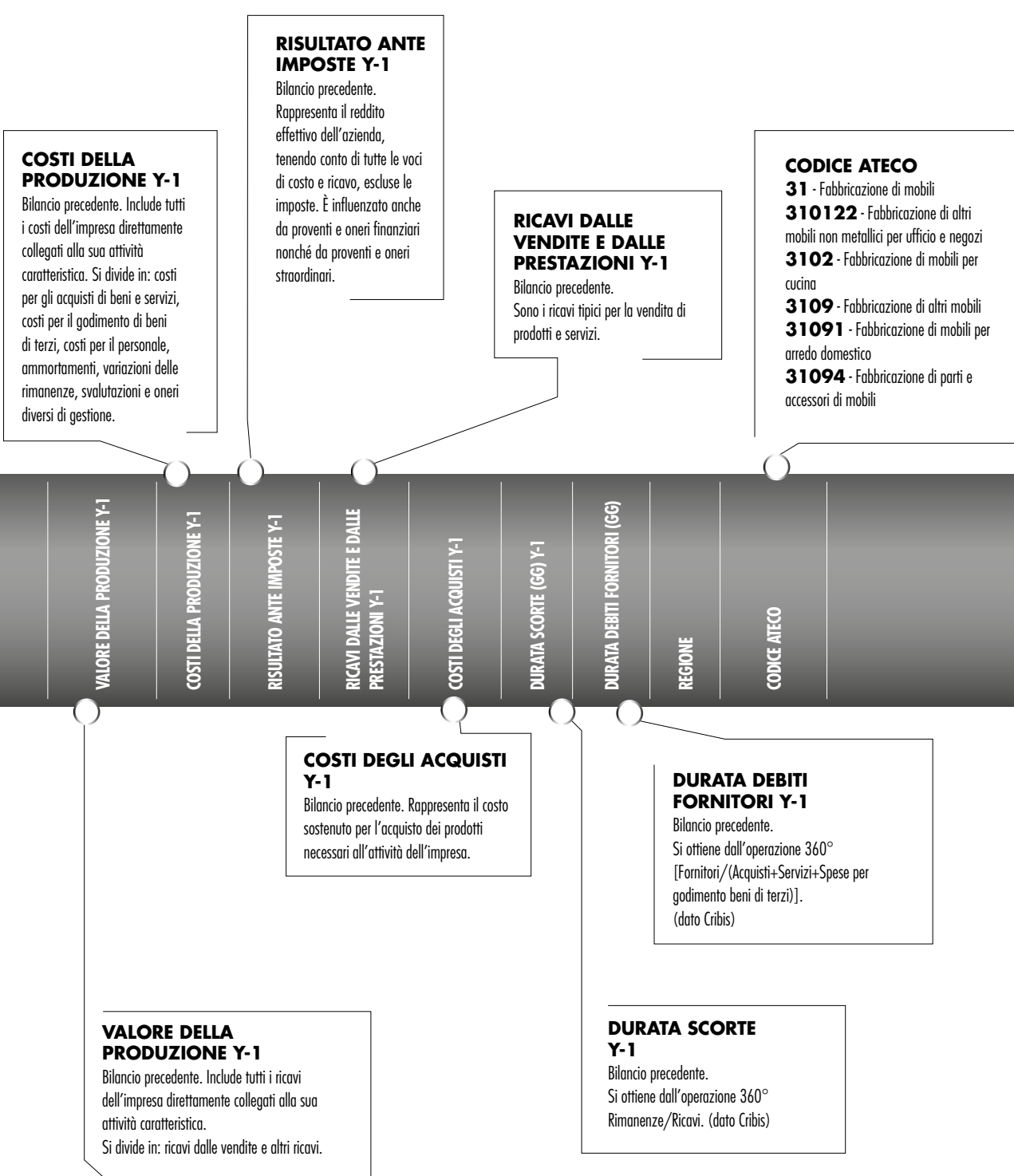
Tutti i dati riportati sono stati elaborati da Duesse Communication srl utilizzando la piattaforma Cribis D&B (Crif Group) quale provider di informazioni rese pubbliche dalle Camere di Commercio nazionali fino al 13/11/2024.



COME LEGGERE LE TABELLE DEI BILANCI

20





COSTI DELLA PRODUZIONE Y-1
 Bilancio precedente. Include tutti i costi dell'impresa direttamente collegati alla sua attività caratteristica. Si divide in: costi per gli acquisti di beni e servizi, costi per il godimento di beni di terzi, costi per il personale, ammortamenti, variazioni delle rimanenze, svalutazioni e oneri diversi di gestione.

RISULTATO ANTE IMPOSTE Y-1
 Bilancio precedente. Rappresenta il reddito effettivo dell'azienda, tenendo conto di tutte le voci di costo e ricavo, escluse le imposte. È influenzato anche da proventi e oneri finanziari nonché da proventi e oneri straordinari.

RICAVI DALLE VENDITE E DALLE PRESTAZIONI Y-1
 Bilancio precedente. Sono i ricavi tipici per la vendita di prodotti e servizi.

CODICE ATECO
31 - Fabbricazione di mobili
310122 - Fabbricazione di altri mobili non metallici per ufficio e negozi
3102 - Fabbricazione di mobili per cucina
3109 - Fabbricazione di altri mobili
31091 - Fabbricazione di mobili per arredo domestico
31094 - Fabbricazione di parti e accessori di mobili

VALORE DELLA PRODUZIONE Y-1	COSTI DELLA PRODUZIONE Y-1	RISULTATO ANTE IMPOSTE Y-1	RICAVI DALLE VENDITE E DALLE PRESTAZIONI Y-1	COSTI DEGLI ACQUISTI Y-1	DURATA SCORTE (GG) Y-1	DURATA DEBITI FORNITORI (GG)	REGIONE	CODICE ATECO
-----------------------------	----------------------------	----------------------------	--	--------------------------	------------------------	------------------------------	---------	--------------

COSTI DEGLI ACQUISTI Y-1
 Bilancio precedente. Rappresenta il costo sostenuto per l'acquisto dei prodotti necessari all'attività dell'impresa.

DURATA DEBITI FORNITORI Y-1
 Bilancio precedente. Si ottiene dall'operazione 360° [Fornitori/(Acquisti+Servizi+Spese per godimento beni di terzi)]. (dato Cribis)

VALORE DELLA PRODUZIONE Y-1
 Bilancio precedente. Include tutti i ricavi dell'impresa direttamente collegati alla sua attività caratteristica. Si divide in: ricavi dalle vendite e altri ricavi.

DURATA SCORTE Y-1
 Bilancio precedente. Si ottiene dall'operazione 360° Rimanenze/Ricavi. (dato Cribis)



2023

RAGIONE SOCIALE	DATA DI BILANCIO	CAPITALE SOCIALE	TOTALE PATRIMONIO NETTO 2023	TOTALE VALORE DELLA PRODUZIONE 2023	COSTI DELLA PRODUZIONE 2023	RISULTATO ANTE IMPOSTE 2023	REDDITO OPERATIVO (EBIT O MON) 2023	TOTALE AMMORTAMENTI E SVALUTAZIONI 2023	MARGINE OPERATIVO LORDO (EBITDA O MOL) 2023	RICAVI VENDITE E PRESTAZIONI 2023	ACQUISTI DI MATERIE 2023	DURATA SCORTE (GG) 2023	DURATA DEBITI FORNITORI (GG) 2023	UTILE/PERDITA DI ESERCIZIO 2023
ARAN WORLD SRL	31/12/2023	23.500.000	33.285.712	95.128.329	93.828.365	460.203	1.299.964	4.237.465	5.537.429	92.552.330	46.017.862	97	119	103.156
ARC LINEA ARREDAMENTI SPA	31/12/2023	240.000	7.426.648	41.658.652	39.507.505	1.814.689	2.151.147	2.325.383	4.476.530	40.482.516	18.684.883	73	109	1.592.417
ARMONY SPA	31/12/2023	3.000.000	7.271.093	56.228.491	55.430.879	577.331	797.612	1.779.233	2.576.845	56.768.583	27.417.976	32	70	455.733
ARREDO 3 SRL	31/12/2023	619.200	95.693.001	237.226.568	221.619.729	16.527.035	15.606.839	6.157.334	22.141.711	236.186.476	146.516.823	26	86	13.606.624
ARREX 1 SPA	31/12/2023	464.400	12.100.173	31.710.666	31.081.229	583.494	629.437	641.214	1.270.651	31.444.138	18.258.997	135	124	457.029
ARRITAL SRL	31/12/2023	6.500.000	18.139.416	82.295.862	75.007.437	9.099.602	7.288.425	1.615.804	8.904.229	74.017.136	41.035.066	42	210	7.403.724
ASSO SPA	31/12/2023	258.500	3.408.657	12.852.187	12.472.434	179.733	379.753	183.429	563.182	13.539.353	7.074.082	83	66	146.440
ASTER CUCINE SPA	31/12/2023	528.000	1.185.644	17.846.290	17.558.614	97.804	287.676	185.604	473.280	17.618.513	9.442.275	143	78	43.245
ASTRA CUCINE SRL	31/12/2023	900.000	3.549.226	16.545.134	15.925.081	466.954	620.053	353.825	973.878	16.315.754	7.799.182	15	85	315.025
BAIDO SPA	31/12/2023	700.000	13.538.070	24.868.497	20.755.221	4.137.145	4.113.276	576.624	4.754.782	24.615.171	9.382.026	41	60	3.301.571
BOFFI SPA	31/12/2023	10.800.000	22.408.422	53.620.172	51.389.019	266.889	2.231.153	748.111	2.979.264	53.671.810	21.703.085	70	106	102.359
BV ITALIA SRL	31/12/2023	110.000	1.684.965	19.619.046	19.198.555	221.390	420.491	201.606	622.097	19.470.903	11.152.785	79	80	112.194
CESAR ARREDAMENTI SPA*														
COMPOSAD SRL	31/12/2023	6.000.000	6.640.408	76.756.379	82.370.590	-6.359.531	-5.614.211	3.792.128	-1.484.818	73.809.554	44.869.241	73	77	-4.158.875
COMPOSIT SRL	31/12/2023	465.000	788.009	5.959.178	5.866.316	59.508	92.862	105.467	198.329	5.832.769	2.698.990	107	N.D.	23.579
COPAT LIFE SRL	31/12/2023	110.000	5.675.733	97.686.215	87.019.800	7.853.582	10.666.415	274.258	10.940.673	70.645.854	12.041.513	7	67	5.525.029
CUBO DESIGN SRL	31/12/2023	84.000	23.068.922	56.713.234	53.653.466	929.432	3.059.768	6.759.100	10.037.917	55.706.834	27.925.570	19	76	332.102
DIBIESSE SPA	31/12/2023	700.000	1.740.053	12.186.975	11.657.259	322.587	529.716	300.737	830.453	12.161.701	6.985.641	81	100	247.284
DIESIS SRL*														
DOIMO CUCINE SRL	31/12/2023	4.000.000	7.209.236	22.791.219	22.492.101	64.940	299.118	446.425	745.543	22.128.507	10.247.755	64	74	33.105
EFFETI INDUSTRIE SRL	31/12/2023	1.350.000	1.411.367	4.221.443	4.100.563	28.913	120.880	265.107	385.987	3.984.748	1.563.263	165	N.D.	26.719
ELMAR SRL	31/12/2023	1.972.700	3.460.073	6.677.986	6.458.571	117.043	219.415	156.632	376.047	6.056.951	3.284.673	155	82	76.826
ERNESTOMEDA SPA	31/12/2023	4.000.000	15.373.699	38.156.247	38.072.437	93.689	83.810	1.308.283	1.392.093	36.831.529	20.804.535	54	96	161.848
ESSEBI SRL	31/12/2023	102.900	7.989.570	16.993.234	15.719.781	1.291.661	1.273.453	312.739	1.586.192	16.833.967	9.628.713	23	94	953.030
EUROMOBIL SPA	31/12/2023	5.000.000	16.227.236	21.686.672	20.945.489	593.634	741.183	1.645.895	2.387.078	20.867.147	10.789.701	113	83	532.573
G.M. CUCINE SRL	31/12/2023	100.000	1.265.100	8.855.333	9.210.482	-657.741	-355.149	93.629	-261.520	8.692.620	6.177.118	142	118	-657.741
GICINQUE SRL	31/12/2023	2.554.200	3.278.211	7.284.361	7.110.374	72.297	173.987	133.712	307.699	7.015.782	3.151.028	121	79	60.073
GRUPPO TURI SRL	31/12/2023	4.000.000	18.881.236	172.856.589	169.309.201	1.859.476	3.577.388	4.419.737	7.997.125	171.478.897	126.246.497	54	92	1.089.388

* Bilanci non presenti nella piattaforma Cribis D&B (Crif Group) alla data del 13/11/2024.

2022

	TOTALE VALORE DELLA PRODUZIONE 2022	COSTI DELLA PRODUZIONE 2022	RISULTATO ANTE IMPOSTE 2022	REDDITO OPERATIVO (EBIT O MON) 2022	TOTALE AMMORTAMENTI E SVALUTAZIONI 2022	MARGINE OPERATIVO LORDO (EBITDA O MOL) 2022	RICAVI VENDITE E PRESTAZIONI 2022	ACQUISTI DI MATERIE 2022	DURATA SCORTE (GG) 2022	DURATA DEBITI FORNITORI (GG) 2022	UTILE /PERDITA DI ESERCIZIO 2022	REGIONE	CODICE ATECO
	97.818.650	97.588.674	179.574	229.976	3.799.122	4.029.098	89.844.353	49.471.491	90	101	-174.593	ABRUZZO	3102
	38.666.984	36.604.505	1.802.846	2.062.479	1.859.644	3.922.123	37.444.237	18.782.652	64	132	1.593.788	VENETO	3109
	56.605.477	56.032.405	433.623	573.072	1.834.227	2.407.299	56.583.645	28.411.464	42	77	298.015	VENETO	31
	240.275.525	221.409.464	18.817.090	18.866.061	5.038.353	24.084.810	238.636.152	152.068.316	31	84	15.006.374	VENETO	3102
	33.118.938	32.467.949	614.766	650.989	650.166	1.301.155	32.045.521	20.041.565	134	101	506.025	VENETO	3102
	80.803.566	75.326.039	5.960.005	5.477.527	1.479.627	6.957.154	81.235.989	46.742.870	58	109	4.577.703	FRIULI-VENEZIA GIULIA	3102
	14.250.203	14.030.661	111.279	219.542	187.873	407.415	14.041.654	8.407.009	96	42	90.947	VENETO	310122
	17.844.228	17.603.633	85.345	240.595	347.076	587.671	17.176.489	9.679.183	142	96	28.260	MARCHE	3102
	14.801.804	15.029.807	-346.231	-228.003	735.130	507.127	14.401.025	8.060.840	37	109	-247.906	VENETO	3102
	28.780.156	22.008.362	6.792.577	6.771.794	635.900	7.407.694	28.485.500	11.889.628	47	73	6.402.144	VENETO	31
	53.688.917	51.611.783	2.855.698	2.877.134	762.339	3.639.473	51.913.077	23.544.045	74	111	2.631.504	LOMBARDIA	701
	20.195.775	19.904.558	113.562	291.217	279.864	571.081	19.601.467	12.147.697	77	77	49.734	VENETO	3102
	46.142.757	45.718.040	374.757	424.717	1.722.885	2.147.602	45.623.222	26.002.224	48	110	314.851	VENETO	3102
	78.373.592	84.245.350	-6.181.205	-5.871.758	3.405.572	-1.842.543	76.447.472	45.927.118	73	70	-3.856.712	LOMBARDIA	31091
	5.926.921	5.850.875	41.929	76.046	72.349	148.395	5.800.357	3.018.474	111	N.D.	27.693	MARCHE	31
	38.990.163	34.995.204	3.500.398	3.994.959	173.802	4.168.761	26.884.056	12.631.899	88	100	2.501.414	FRIULI-VENEZIA GIULIA	3102
	55.629.334	49.514.360	5.796.920	6.114.974	3.498.456	9.848.499	54.838.061	26.023.979	16	74	4.850.873	ABRUZZO	3102
	13.512.267	13.132.959	274.230	379.308	260.825	640.133	13.437.228	8.198.093	71	105	208.803	VENETO	31
	40.392.991	40.674.708	-307.624	-281.717	352.731	71.014	39.758.653	29.793.799	43	87	-381.140	UMBRIA	3102
	25.022.223	25.256.142	1.059.779	-233.919	435.463	201.544	24.614.790	13.816.743	67	88	1.114.526	VENETO	3102
	4.482.327	4.361.969	36.356	120.358	270.931	391.289	4.181.069	1.693.184	161	N.D.	28.346	TOSCANA	3102
	6.405.119	6.269.273	66.565	135.846	126.518	262.364	5.994.697	3.475.475	170	101	52.754	VENETO	31
	36.695.591	36.444.650	242.332	250.941	985.672	1.236.613	35.270.420	21.404.155	66	119	197.581	MARCHE	3102
	18.853.764	17.032.192	1.822.074	1.821.572	270.957	2.092.529	18.820.255	11.319.078	30	94	1.327.843	VENETO	3102
	26.898.648	26.684.078	97.601	214.570	1.059.548	1.274.118	25.686.748	17.936.216	96	59	78.336	VENETO	3102
	7.415.949	7.679.536	-303.708	-263.587	77.777	-185.810	7.287.646	4.930.179	158	137	-219.169	VENETO	31
	7.934.326	7.774.979	60.927	159.347	157.561	316.908	8.183.704	3.758.425	122	95	25.031	VENETO	3102
	166.352.722	162.046.601	3.567.807	4.306.121	3.995.137	8.331.258	165.357.097	126.624.790	52	147	2.314.592	PUGLIA	31



2023

RAGIONE SOCIALE	DATA DI BILANCIO	CAPITALE SOCIALE	TOTALE PATRIMONIO NETTO 2023	TOTALE VALORE DELLA PRODUZIONE 2023	COSTI DELLA PRODUZIONE 2023	RISULTATO ANTE IMPOSTE 2023	REDDITO OPERATIVO (EBIT O MON) 2023	TOTALE AMMORTAMENTI E SVALUTAZIONI 2023	MARGINE OPERATIVO LORDO (EBITDA O IMOL) 2023	RICAVI VENDITE E PRESTAZIONI 2023	ACQUISTI DI MATERIE 2023	DURATA SCORTE (GG) 2023	DURATA DEBITI FORNITORI (GG) 2023	UTILE/PERDITA DI ESERCIZIO 2023
HOME SRL	31/12/2023	1.000.000	11.354.211	15.828.714	15.172.681	747.896	656.033	392.614	1.048.647	15.611.191	9.892.932	23	111	569.594
IMAB GROUP SPA	31/12/2023	8.500.000	24.498.895	169.853.983	167.176.665	-466.608	2.677.318	4.938.756	7.616.074	166.088.672	97.356.968	61	115	12.006
LAGO SPA	31/12/2023	1.000.000	53.072.669	57.368.031	46.149.376	11.358.677	11.218.655	2.527.708	13.746.363	55.076.829	15.141.059	40	98	8.243.031
LANDINI CUCINE SRL*														
L'OTTOCENTO SRL	31/12/2023	50.000	2.697.836	3.879.951	3.679.531	188.872	200.420	213.642	414.062	3.737.149	1.310.565	38	87	146.082
LUBE INDUSTRIES SRL	31/12/2023	13.670.000	137.621.229	282.811.665	258.624.996	25.540.099	24.944.286	6.170.638	31.114.924	274.342.968	182.955.820	41	108	19.062.796
LYON'S LINEA CUCINE SRL	31/12/2023	100.000	370.534	6.134.499	5.956.810	105.634	177.689	154.810	332.499	6.102.660	3.174.385	205	N.D.	86.266
MARCHI SRL	31/12/2023	51.480	337.433	2.588.041	2.495.855	70.178	92.186	16.664	108.850	2.448.657	796.166	241	91	47.941
MARINELLI CUCINE SRL	31/12/2023	8.000.000	26.954.319	190.755.003	187.717.472	3.015.677	3.037.531	3.417.629	7.795.502	189.970.470	120.332.594	15	82	2.077.046
MESON'S CUCINE SRL	31/12/2023	110.000	4.684.140	15.243.122	14.703.964	497.383	539.158	370.570	909.728	14.690.943	8.731.935	58	147	434.365
MODULNOVA SRL	31/12/2023	510.000	15.415.259	48.886.984	43.879.254	4.886.933	5.007.730	981.942	5.989.672	48.335.235	25.189.731	42	84	3.710.378
MOLTENI & C. SPA	31/12/2023	7.500.000	93.383.860	321.703.403	302.788.292	17.377.410	18.915.111	11.010.300	29.956.711	318.989.373	148.358.124	42	105	12.553.944
NOVA CUCINA SRL	31/12/2023	1.140.000	5.741.660	17.126.782	15.213.764	1.880.316	1.913.018	365.075	2.328.093	16.554.554	7.617.458	18	68	1.415.349
POLIFORM SPA	31/12/2023	10.350.000	151.222.672	258.828.035	224.496.184	34.077.092	34.331.851	11.637.727	46.519.578	255.256.862	93.942.449	40	95	25.445.268
PRIMA CUCINE SRL	31/12/2023	300.000	2.907.463	27.633.619	27.301.591	58.386	332.028	680.032	1.055.857	27.396.629	17.689.968	23	94	45.159
PRISMA SRL	31/12/2023	500.000	30.427.275	26.860.184	22.458.934	4.432.892	4.401.250	2.120.793	7.007.507	23.863.773	8.608.277	240	59	2.784.562
SBABO CUCINE SRL	31/12/2023	62.400	1.722.063	10.911.387	10.604.582	286.456	306.805	173.632	480.437	10.846.158	6.463.762	45	82	167.521
SCANDOLA MOBILI SRL	31/12/2023	100.000	1.507.734	5.671.967	5.524.661	7.941	147.306	191.034	338.340	5.398.685	1.962.246	115	102	-1.758
SCAVOLINI SPA	31/12/2023	10.000.000	118.638.729	213.899.936	204.743.595	9.673.577	9.156.341	5.396.728	15.393.069	206.892.591	120.526.448	34	117	7.277.194
SCIC SPA	31/12/2023	1.502.600	3.538.017	15.036.395	14.752.246	219.800	284.149	295.192	579.341	14.709.605	7.836.744	144	70	162.696
SNAIDERO RINO SPA	31/12/2023	4.338.874	33.245.677	52.009.930	56.520.526	-9.917.409	-4.510.596	2.556.019	-1.954.577	50.021.265	24.975.000	63	131	-9.930.930
STEEL SRL	31/12/2023	187.553	1.065.463	7.330.482	7.175.989	103.984	154.493	330.640	485.133	6.860.373	2.632.618	99	52	113.404
STOSA SPA	31/12/2023	4.000.000	66.855.146	185.506.991	170.425.765	14.640.875	15.081.226	4.782.405	19.946.776	181.008.631	117.192.674	22	100	11.144.924
VALCUCINE SPA	31/12/2023	2.580.000	10.923.843	26.243.851	25.847.663	140.987	396.188	814.429	1.210.617	25.664.558	12.457.343	76	121	105.485
VENETA CUCINE SPA	31/12/2023	28.220.000	127.052.568	304.051.301	288.586.669	17.857.721	15.464.632	11.895.950	27.860.582	281.845.820	184.551.754	26	80	14.249.068
VISMAP SRL	31/12/2023	100.000	1.463.889	5.061.797	4.893.099	47.698	168.698	20.225	198.528	4.861.029	3.261.051	79	124	24.324
ZAMPIERI CUCINE SRL*														
ZECCHINON CUCINE SRL	31/12/2023	1.300.000	10.894.777	22.801.961	21.568.052	1.183.068	1.233.909	545.940	1.779.849	22.490.340	12.116.426	17	69	900.617

* Bilanci non presenti nella piattaforma Cribis D&B (Crif Group) alla data del 13/11/2024.

2022

TOTALE VALORE DELLA PRODUZIONE 2022	COSTI DELLA PRODUZIONE 2022	RISULTATO ANTE IMPOSTE 2022	REDDITO OPERATIVO (EBIT O MON) 2022	TOTALE AMMORTAMENTI E SVALUTAZIONI 2022	MARGINE OPERATIVO LORDO (EBITDA O IMOL) 2022	RICAVI VENDITE E PRESTAZIONI 2022	ACQUISTI DI MATERIE 2022	DURATA SCORTE (GG) 2022	DURATA DEBITI FORNITORI (GG) 2022	UTILE/PERDITA DI ESERCIZIO 2022	REGIONE	CODICE ATECO
21.995.823	19.534.511	2.556.214	2.461.312	459.990	2.921.302	21.864.149	13.511.207	10	98	1.891.457	VENETO	31
178.297.010	177.635.045	56.776	661.965	4.919.239	5.581.204	175.159.829	108.152.576	60	117	548.439	MARCHE	31
62.857.596	48.634.440	14.186.620	14.223.156	2.394.146	16.617.302	60.355.801	17.626.924	38	106	10.300.111	VENETO	31091
12.751.177	12.612.614	182.434	138.563	197.767	336.330	12.705.334	9.910.987	28	31	131.248	TOSCANA	3102
3.885.915	3.763.544	119.819	122.371	173.122	295.493	3.693.378	1.330.048	41	87	95.059	VENETO	31091
278.993.201	254.755.640	24.891.874	24.237.561	6.137.132	30.374.693	269.588.146	178.607.718	38	98	18.317.279	MARCHE	3102
6.434.252	6.584.813	-174.751	-150.561	52.621	-97.940	6.338.503	4.162.785	207	N.D.	-174.751	VENETO	31
2.729.503	2.598.685	120.475	130.818	13.421	144.239	2.733.992	896.809	212	108	86.356	LOMBARDIA	31
181.410.050	178.654.493	2.696.702	2.755.557	1.493.510	4.249.067	179.554.622	125.320.190	17	85	2.270.399	MARCHE	3102
13.929.008	13.975.367	-71.730	-46.359	281.652	235.293	13.200.410	8.770.001	78	136	-87.461	FRIULI-VENEZIA GIULIA	3102
52.082.996	47.889.606	4.105.230	4.193.390	922.733	5.116.123	49.141.651	29.963.125	40	96	3.059.542	FRIULI-VENEZIA GIULIA	31
306.871.825	284.113.401	22.200.910	22.758.424	11.889.142	34.694.102	304.324.710	149.356.166	45	113	15.903.152	LOMBARDIA	31094
15.801.600	15.060.213	713.865	741.387	302.012	1.043.399	15.619.241	8.205.949	19	112	590.599	FRIULI-VENEZIA GIULIA	31
239.947.676	214.091.826	25.623.109	25.855.850	10.802.877	36.658.727	234.882.349	94.059.102	45	100	18.564.912	LOMBARDIA	31091
29.523.040	27.865.859	1.574.230	1.657.181	438.487	2.095.668	29.039.980	21.623.405	39	81	1.199.724	VENETO	3102
27.556.519	22.447.555	4.910.197	5.108.964	1.780.232	6.889.196	28.824.189	10.681.482	195	102	3.194.636	VENETO	2893
10.629.957	10.186.974	429.637	442.983	127.901	570.884	10.283.461	6.451.006	55	80	247.309	VENETO	3102
5.398.868	5.665.609	-367.181	-266.741	240.443	-26.298	4.904.635	2.171.370	124	87	-364.204	VENETO	31
237.498.259	232.576.343	5.000.927	4.921.916	4.975.150	9.940.375	229.208.757	144.307.455	32	106	3.661.828	MARCHE	3102
14.037.049	13.771.811	217.816	265.238	229.101	494.339	13.605.789	6.654.576	144	92	164.690	EMILIA-ROMAGNA	3102
51.722.691	58.713.625	-9.986.129	-5.234.934	2.611.347	-2.623.587	49.729.071	26.151.000	74	170	-9.811.200	FRIULI-VENEZIA GIULIA	3102
7.408.203	7.278.142	76.933	130.061	316.639	446.700	7.010.098	2.724.931	92	63	41.058	EMILIA-ROMAGNA	2751
182.557.973	171.802.459	10.512.875	10.755.514	4.532.759	15.294.976	178.637.351	123.113.144	23	102	8.106.955	TOSCANA	3102
27.465.737	27.100.282	147.893	365.455	849.311	1.214.766	26.863.353	13.162.609	74	65	106.304	FRIULI-VENEZIA GIULIA	3102
283.627.860	270.775.339	14.759.052	12.852.521	11.610.859	24.763.380	263.718.828	180.454.780	33	78	12.342.708	VENETO	3102
5.951.471	5.757.247	126.507	194.224	19.567	226.250	5.682.468	3.743.797	63	112	108.392	MARCHE	3102
8.260.757	8.518.424	-298.723	-257.667	167.841	-89.826	8.411.719	4.854.495	74	80	-227.802	VENETO	3109
22.615.262	21.157.900	1.490.309	1.457.362	504.689	1.962.051	21.858.953	12.098.072	19	75	1.167.078	VENETO	31



Elettrodomestici

MADE IN ITALY E FOR ITALY

Uno studio commissionato da Applia Italia a The European House Ambrosetti disegna il ruolo centrale della filiera per l'economia e le positive ricadute di un intervento teso a catalizzare l'aggiornamento del parco installato in Italia

26

A pplia Italia ha commissionato a **The European House Ambrosetti** uno studio strategico intitolato 'Il valore della filiera degli elettrodomestici per la competitività e la transizione sostenibile e circolare del Paese', presentato in settembre nel corso di una assemblea dell'Associazione il 12 settembre. Lo studio, rivolto ai decision maker della filiera così come ai vari stakeholder (in particolare Parlamento e Governo) passa in rassegna diversi temi. *Progetto Cucina* ne riporta alcuni.

UNA FILIERA 'CHE CONTA'

Quanto è importante per il Paese la filiera degli elettrodomestici? Molto: il grande e il piccolo elettrodomestico sono dagli anni '50 un punto di forza del Made in Italy e - al netto dei passaggi di proprietà - lo rimangono ancora: con 6,8 miliardi di euro, l'Italia è il terzo Paese UE per valore di esportazioni di elettrodomestici, contribuendo al 12,3% dell'export totale europeo nel settore. È anche il secondo Paese UE per esportazione di componentistica, con 3,8 miliardi di euro pari al 15% delle esportazioni totali dell'UE.

Lo studio per la prima volta ha preso in considerazione sia i produttori e importatori di Ged e Ped, sia la catena di fornitura a monte e la logistica-distribuzione a valle. La supply chain è importantissima perché le aziende italiane del settore non

forniscono solo i produttori di Ged e Ped nazionali ma anche molti produttori esteri.

La componentistica specifica delle filiere Ged e Ped è stata nello studio di The European House Ambrosetti stimata in 4 miliardi di fatturato (16.600 occupati). A questo si aggiunge il retail con un fatturato di 99 miliardi di euro, 16,5 miliardi di valore aggiunto e 461 mila occupati (quest'ultimo dato è forse un po' sovrastimato, considerando che gli store Eldom in Italia sono circa 2 mila con un organico medio di 10-20 persone). Complessivamente la filiera estesa degli elettrodomestici ha quindi un peso economico e sociale per il Paese largamente più alto di quanto non venga percepito. Nel 2022 ha generato 114,0 miliardi di euro di fatturato e 20,1 miliardi di Valore Aggiunto, pari a circa l'1% del Pil italiano.

La sola filiera 'core' degli elettrodomestici ha generato 3,6 miliardi di valore aggiunto. Per avere un elemento di paragone il giustamente celebrato made in Italy nel tessile abbigliamento ha generato un valore aggiunto di 5,9 miliardi, solo il 60% in più rispetto all'elettrodomestico, il calzaturiero, altro vanto della produzione italiana ha prodotto meno valore aggiunto dell'elettrodomestico: (3,4 miliardi).

Grazie all'attivazione di filiere sul territorio nazionale, secondo i calcoli effettuati da The European House Ambrosetti, ogni euro di Valore aggiunto generato dalla filiera degli

elettrodomestici abilita la generazione di 2,1 euro nel resto dell'economia.

Eppure in questi anni, come è noto, il settore degli elettrodomestici sta affrontando alcuni fattori di crisi, con impatti diretti sul business: tra i manager intervistati per la ricerca 9 su 10 hanno affermato di aver sperimentato una contrazione duratura dei volumi di vendita e di aver notato la preferenza dei consumatori verso prodotti meno costosi per difendersi dall'inflazione.

Secondo i manager intervistati la sostenibilità ambientale è la principale opportunità di sviluppo nel settore degli elettrodomestici: un terzo delle aziende pensa di investire fino al 10% del totale del proprio budget.

UPGRADING: COME CAMBIEREBBERO I CONSUMI PER LE FAMIGLIE

La tecnologia ha fatto passi da gigante e i prodotti esposti oggi nei negozi Eldom consumano molta meno energia elettrica (e acqua) dei loro predecessori. Lo studio ha confrontato per ogni categoria la differenza fra il consumo di elettricità dichiarato dal 'migliore' e dal 'peggiore' (sotto il profilo dei consumi) elettrodomestico in commercio. Si tratta di differenze nell'ordine del 300/400%!

Per la precisione il consumo medio annuo dei prodotti con la migliore tecnologia è di 88 kWh per le lavastoviglie, 141 per le lavatrici e 100 per i frigoriferi. Il prodotto meno efficiente sul mercato invece consuma 304 kWh (quasi 4 volte di più) nelle lavastoviglie, 389 kWh (3 volte e mezzo) per le lavatrici e 408 kWh (quattro volte di più) per i frigoriferi.

Nel mondo reale la differenza potrebbe essere ancora **▣**

LE MISURE DA ATTIVARE

Lo studio commissionato da Applia Italia a The European House Ambrosetti ha identificato quattro ambiti di intervento per superare la crisi:

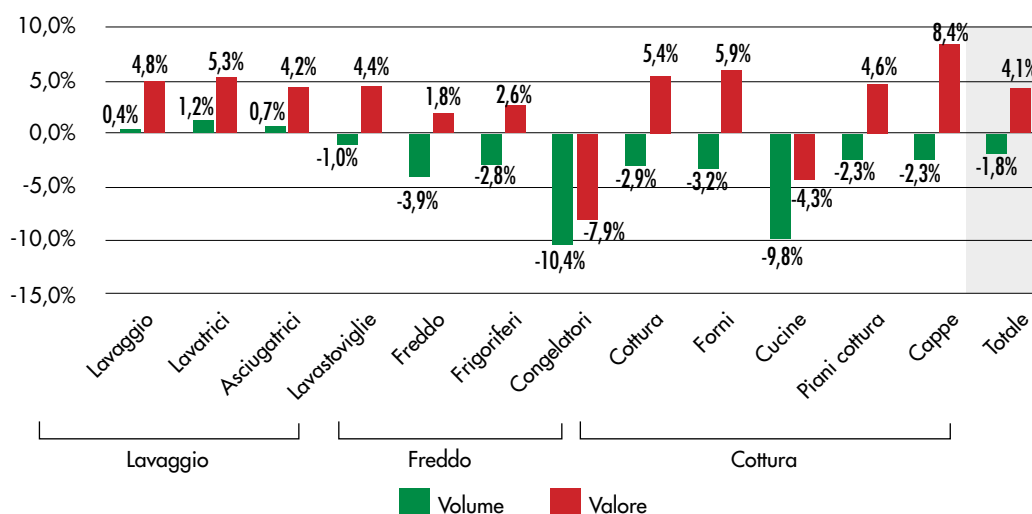
1. Creare una nuova cultura dell'elettrodomestico.
2. Sostenere l'acquisto di prodotti di qualità ed efficienti da parte delle famiglie meno abbienti.
3. Promuovere sinergie tra gli operatori di tutta la filiera estesa (compresa quindi la distribuzione).
4. Sostenere la produzione di modelli efficienti per promuovere la competitività dell'industria.

All'interno di questi ambiti di intervento lo studio suggerisce alcune misure precise:

- Realizzare campagne di sensibilizzazione per educare i consumatori sui benefici a lungo termine degli elettrodomestici efficienti, non solo in termini di risparmio energetico e idrico, ma anche di riduzione delle emissioni di CO₂.
- Implementare programmi di rottamazione per incoraggiare la sostituzione di vecchi elettrodomestici con modelli più efficienti, offrendo incentivi finanziari o sconti a chi restituisce i vecchi apparecchi.
- Promuovere la certificazione energetica come indicazione unica, affidabile, verificabile e comune a tutto il mercato europeo.
- Creare piattaforme educative online dove i consumatori possono trovare informazioni dettagliate sui benefici dei prodotti di qualità, confrontando opzioni e calcolando il risparmio energetico e idrico potenziale.
- Offrire servizi di consulenza gratuita per i consumatori, aiutandoli a scegliere i migliori elettrodomestici per le loro esigenze e a capire come massimizzare l'efficienza dei loro apparecchi esistenti.

TUTTE LE VENDITE COMPARTO PER COMPARTO

I trend di mercato del Grande elettrodomestico in Italia (valori %), 2023 vs 2022



Il comparto **Lavaggio**
+0,3% a volume e
+4,8% a valore

Il comparto **Freddo**
-5,7% a volume e
-1,2% a valore

Il comparto **Cottura**
-4,1% a volume e
+4,0% a valore

Fonte: Teha - Applia Italia: Studio 'Il valore della filiera degli elettrodomestici per la competitività e la transizione sostenibile e circolare del Paese'

maggiore se si considera che l'età media del parco posseduto dalle famiglie italiane è di 14-18 anni per i frigoriferi e 12-14 per il lavaggio. Quindi probabilmente gli elettrodomestici che gli italiani hanno in casa consumano ancora di più rispetto al 'peggiore' modello in vendita attualmente. The European House Ambrosetti ha elaborato un modello di simulazione dei benefici energetici, ambientali ed econo-

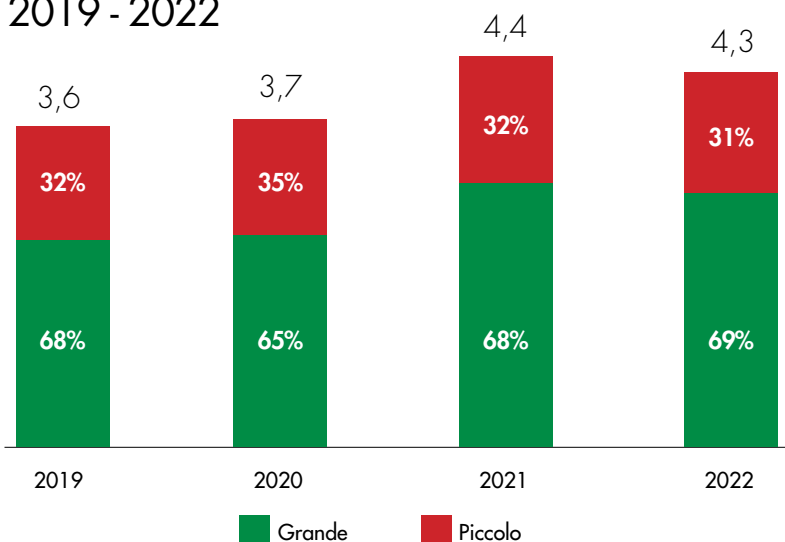
mici connessi alla sostituzione degli elettrodomestici meno efficienti con le 'best available technologies' per le quattro categorie di elettrodomestici maggiormente energivori (le tre prima elencate più i congelatori). Visto che questi quattro elettrodomestici rappresentano oltre il 40% del consumo di energia di una famiglia cosa succederebbe se 'per magia' tutte le famiglie italiane sostituissero i loro elettrodomestici di classe energetica inferiore ad A (nuova etichettatura) con elettrodomestici di classe A?

I consumi di energia delle famiglie scenderebbero di 14 terawattora all'anno (tutto il Paese, industrie comprese consuma circa 300 TWh) il Paese quindi potrebbe produrre il 5% di energia in meno.

A livello di budget familiare il costo dell'energia scenderebbe di diverse decine di euro 'a bolletta' con un effetto positivo sul reddito disponibile. A livello ecologico l'effetto di un upgrading totale del parco elettrodomestici sarebbe una riduzione delle emissioni di CO₂ fino a 4,7 miliardi di tonnellate l'anno. A questo si aggiunge il risparmio di acqua garantito dal passaggio ai modelli più avanzati: 30 milioni di tonnellate di acqua per le lavastoviglie e 150 milioni di tonnellate di acqua per le lavatrici.

L'EXPORT ITALIANO FA LE COSE IN GRANDE

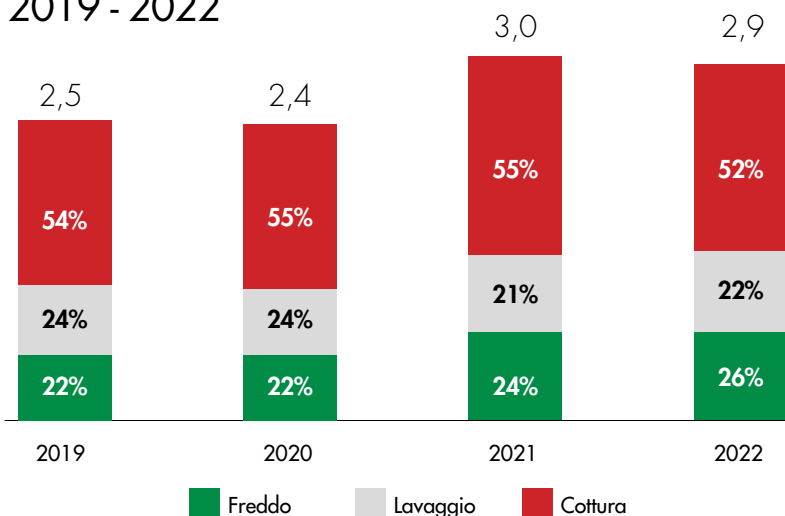
Esportazioni nel mondo di grandi e piccoli elettrodomestici (mld di euro e % sul totale), 2019 - 2022



Fonte: Teha - Applia Italia: Studio 'Il valore della filiera degli elettrodomestici per la competitività e la transizione sostenibile e circolare del Paese'

PIÙ COTTO CHE FREDDO

Esportazioni nel mondo di grandi elettrodomestici e quota per comparto (mld di euro e % su totale), 2019 - 2022



Fonte: Teha - Applia Italia: Studio 'Il valore della filiera degli elettrodomestici per la competitività e la transizione sostenibile e circolare del Paese'

LE RICADUTE SOCIALI DI UN CONTRIBUTO ALL'ACQUISTO

Perché allora il processo di sostituzione degli elettrodomestici è così rallentato? Perché le famiglie hanno sempre meno soldi da destinare a consumi 'discrezionali': a fronte di salari nominali sostanzialmente fermi, le famiglie hanno dovuto far fronte ad aumenti pari o superiori all'inflazione sia negli acquisti di alimentari e grocery, sia nelle 'bollette' e negli affitti.

Il risultato è una contrazione importante nelle spese che possono essere rimandate o non affrontate: trasporti, comunicazioni, ricreazione, spettacoli e cultura, istruzione, servizi ricettivi e di ristorazione, mobili e articoli per la casa.

Lo studio commissionato da Applia Italia sottolinea però che questo effetto è stato tanto più sensibile quanto minori sono i redditi delle famiglie. La spesa incompressibile pesa per il 78% sul bilancio familiare del quintile più povero e solo per il 57% su quello del quintile più ricco.

A differenza dei bonus (che avvantaggiano i contribuenti abbienti e ben consigliati e non hanno alcun effetto sulle famiglie più povere che o non li conoscono o non saprebbero cosa farsene perché incapienti) una misura 'orizzontale' che prevedesse una compartecipazione fissa dello Stato all'investimento in elettrodomestici a basso consumo (una sorta di 'sconto alla cassa') come quella proposta più volte da Applia Italia e oggetto anche di una proposta di legge in Parlamento, avrebbe una incidenza proporzionalmente superiore presso le famiglie con poco reddito disponibile e quindi una funzione sociale redistributiva. (a.p.)

DIRITTO ALLA RIPARAZIONE

come cambia e cosa c'è da sapere

La Direttiva Europea 1799 apre una fonte di business per negozi e imprese

Il 30 luglio scorso è entrata in vigore la Direttiva UE 2024/1799, votata a larghissima maggioranza dal Parlamento europeo il 17 luglio 2024, emendando una proposta della Commissione Europea. La Direttiva sancisce il diritto del consumatore alla riparazione dei beni danneggiati o difettosi anche oltre la scadenza della garanzia. Da agosto 2024 a fine luglio 2026 i Paesi membri hanno 24 mesi di tempo per recepire la Direttiva e i diritti assegnati saranno esercitabili solo quando la norma sarà entrata nella legislazione italiana. L'obiettivo è rendere la riparazione di grandi elettrodomestici, telefoni e computer più facile, veloce ed economica. A prezzi ed entro tempi 'ragionevoli', i fabbricanti saranno obbligati a riparare - in caso di difetto, così come di usura - i prodotti da loro fabbricati anche dopo la scadenza della garanzia legale di due anni.

TUTTE LE CATEGORIE COINVOLTE (E QUELLE NO)

Rientrano i prodotti acquistati da privati (sono esclusi quindi quelli comprati da imprese) in categorie come lavatrici, asciugatrici lavastoviglie, frigoriferi, televisori, aspirapolvere smartphone, workstation e tablet e le batterie di e-bike e e-scooter. Non sono, invece, oggetto della Direttiva i computer portatili, le stampanti e i piccoli elettrodomestici anche se l'elenco delle categorie di prodotti interessati potrà in seguito essere ampliato.

ONERI PER I PRODUTTORI...

Il produttore sarà obbligato a riparare il prodotto sulla base di un listino trasparente preventivamente comunicato. In alternativa il consumatore potrà comunque decidere di rivolgersi a riparatori terzi o di effettuare da solo la riparazione. In questi casi il produttore dovrà assicurare a un prezzo ragionevole la fornitura di pezzi di ricambio, strumenti e informazioni necessarie.

La Direttiva impedisce ai produttori di ricorrere a clausole contrattuali, tecniche, strumenti hardware o software che ostacolano le riparazioni. In particolare, non potranno impedire l'uso di pezzi di ricambio di terzi, di seconda mano o stampati in 3D, né potranno rifiutare di riparare un prodotto solo perché era stato precedentemente riparato da qualcun altro.



shutterstock

Nel recepire la Direttiva i Paesi membri dovranno mettere in atto almeno una misura che incentivi l'autoriparazione: potrà trattarsi di campagne di informazione, corsi di riparazione o sostegno agli spazi di autoriparazione collettiva (i così detti 'repair café') o bonus: in Austria è da tempo in vigore una detrazione che copre fino al 50% del costo. Entro il 31 luglio 2027 dovrà essere attivata una piattaforma europea, con canali nazionali, per consentire ai consumatori di trovare riparatori, venditori di beni ricondizionati, acquirenti di beni difettosi, repair café.

... E PROSPETTIVE DI BUSINESS PER I NEGOZIANTI

Per i produttori si tratta sicuramente di un onere, perlomeno dal punto di vista organizzativo. Per i retailer invece questa potrebbe essere una occasione di business. Come ha dichiarato **Davide Rossi**, direttore generale di **Aires**, ai quotidiani, "le imprese del retail guardano alla Direttiva 2024/1799 come a uno sviluppo ulteriore della propria attività, per diventare centri di assistenza e non solo venditori. Se si apre il mercato della riparazione ne avranno un vantaggio l'economia, l'ambiente e i posti di lavoro, distribuiti in modo uniforme sui territori". L'Aires ha seguito il testo dall'inizio ed è pronta a lavorare con il Ministero dell'Industria e del Made in Italy per il suo recepimento; secondo Rossi, in questa fase insisterà su due punti: "la disponibilità delle parti di ricambio a prezzi di costo e incentivi fiscali per le imprese che si attivano per diventare riparatori, ad esempio con un'Iva agevolata sul costo di riparazione e un supporto per la formazione". (a.p.)



MISTERY SHOPPING DA **LEROY MERLIN**

Lo store della grande distribuzione visitato dal nostro cliente misterioso porta insegna francese, e fa parte del Gruppo Adeo. Ad Assago, nello storico negozio alle porte di Milano, però non ha ricevuto il servizio che si poteva pensare...

Come terza e ultima tappa del tour tra le catene della grande distribuzione, questa volta il Mystery Shopper di *Progetto Cucina* si è spinto appena oltre i confini di Milano, ad Assago, uno dei comuni della 'cintura' che circonda il capoluogo lombardo. Situato a sud della città, tra il Naviglio pavese e il tratto iniziale dell'autostrada Milano-Genova, è caratterizzato da un grande

quartiere realizzato ex-novo in tempi moderni e destinato inizialmente solo a uffici, seguiti poi da una parte residenziale e da grandi superfici commerciali. Tra queste ha una delle sue sedi milanesi la catena del bricolage e del fai da te **Leroy Merlin**, che occupa gran parte di un isolato condiviso con altre insegne e servito da un ampio parcheggio riservato alla clientela.

GLI OBIETTIVI DELLA VISITA

L'obiettivo della visita (a fine agosto) era verificare con una terza prova sul campo se anche nelle grandi catene è possibile ricevere una consulenza adeguata e di qualità e vivere una shopping experience positiva. E la scelta, questa volta, è di andare da Leroy Merlin – importante realtà con 52 punti vendita in Italia - tra cui questo di Assago è il più esteso - parte del gruppo Adeo, primo europeo e terzo mondiale del suo comparto, quindi un player importante e sicuramente indicativo per i trend di mercato, soprattutto dopo che questa insegna ha iniziato anch'essa di recente a trattare anche i grandi elettrodomestici.

ENTRIAMO NEL PUNTO VENDITA...

L'ingresso è preceduto da una comoda e imponente area di accesso coperta, e il reparto cucine è in bella evidenza e ben segnalato, immediatamente raggiungibile sulla sinistra dell'atrio.

Anche in questo caso la visita avviene dopo aver fissato un appuntamento online, spostandolo in seguito per verificare il funzionamento del sistema, che si rivela efficiente grazie alle e-mail di notifica inviate in automatico sia dopo la prenotazione iniziale, sia dopo quella per rifissarla in data successiva, tutte contenenti i link che permettono facilmente di disdire e riprenotare. Peccato però che qualcosa non funzioni, invece, nelle comunicazioni interne: quando mi presento dalla consulente assegnatami, ci rendiamo conto che l'orario da me prescelto e confermatomi non è lo stesso che le è stato comunicato...

La circostanza non sarebbe un gran problema se non fosse che il disagio riduce il tempo disponibile per l'appuntamento, tanto che l'addetta alla vendita mi avverte subito di non poter recuperare, non essendo in grado di spostare la pau-

COSA ABBIAMO CHIESTO

La cucina: sostituire una cucina che si sviluppa su 4 m (per 2,45 m di altezza) ma addossata a una parete suddivisa in due parti da 2 m ciascuna, sfalsate di 36 cm. L'utilizzatore sarà un giovane di 25-30 anni.

Problematiche e vincoli: uno degli elementi attuali sporge molto ed è a spigolo vivo, che viene richiesto di eliminare. Dato che non si intendono modificare gli impianti, la posizione del lavello deve rimanere la stessa.

Elettrodomestici: sostituzione di tutti quelli attuali con un piano cottura a induzione, lavastoviglie, forno, forno a microonde, frigorifero combinato, cappa.

Budget: 8 mila euro, inclusi elettrodomestici (non dichiarato).

sa pranzo già prevista al termine. Quello che notiamo con stupore è che l'addetta è particolarmente seccata, e non lo nasconde, così, per riportare l'incontro sui giusti binari, le mostro l'email con i dettagli e, per poter continuare con la nostra Mystery, accetto la riduzione del tempo a me dedicato nonostante l'errore non fosse il mio. L'atmosfera si rasserena e finalmente si comincia a parlare della cucina...

NELLA GD IL FOCUS È IL PREVENTIVO

Come sempre spiego le mie esigenze, qui riassunte nel box 'Cosa abbiamo chiesto', con l'ausilio della solita foto quotata della cucina attuale, e chiedo subito informazioni su ciò che hanno in esposizione, almeno la parte che posso vedere dalla postazione a cui ci siamo accomodati. L'addetta, però, non mi fa visitare il reparto prima di cominciare a 'confezionare' il preventivo al computer (tanto più avendo la preoccupazione di completare il lavoro di progettazione nel tempo ridotto). ▶

A sinistra: una composizione del modello Navi con finiture simili a quanto proposto al mystery shopper

Sotto: gli elettrodomestici in esposizione che accolgono il cliente all'ingresso del reparto





questo modo però i probabili obiettivi di massimizzazione dell'efficienza degli appuntamenti e dei tempi di lavoro del personale a cui sono assegnati, si scontrano almeno in parte con le esigenze di un'ottimale vendita consulenziale, come quella che invece si rileva di solito nei negozi specializzati in cucine. Ovviamente, entrambe sono legittime scelte di canali di vendita diversi e ben caratterizzati, ma si tratta di una differenza importante per il potenziale cliente, che dovrebbe esserne ben consapevole ai fini dell'aderenza alle sue esigenze e dell'efficacia del suo acquisto.

Sopra: una cucina modello standard Tokyo

In alto a destra: uno degli spazi dedicati ai campioni di finiture per la scelta di colori e materiali di pannelli e top

32

Come abbiamo visto nelle due scorse Mystery, questo è un comportamento già rilevato con le colleghe delle altre due insegne (**Ikea** e **Mondo Convenienza**), il cui compito era risultato ugualmente molto focalizzato sul produrre l'output del progetto-preventivo, quindi lavorare sul computer per realizzare il progetto.

Il fatto che in tre casi su tre si sia verificata la medesima situazione ci dà quasi la certezza che sia una modalità di lavoro tipica della grande distribuzione, in cui si dà per scontato che il cliente che ha preso un appuntamento abbia già visitato da solo l'esposizione, magari dopo essersi già fatto online una prima idea di ciò che gli interessa. In

OFFERTA: STANDARD O FLESSIBILE?

Tornando all'appuntamento, la mia richiesta di informazioni sulle cucine che riesco a vedere da dove sono seduto, porta a un interessante 'colpo di scena': l'offerta Leroy Merlin si articola, da una parte, in un numero limitato di modelli standard molto economici ma altrettanto vincolati in termini di soluzioni disponibili, misure, componenti, materiali e finiture (a fine appuntamento, la consulente d'arredo mi informerà che, considerando le dimensioni da me fornite - vedi box - con questi modelli la spesa sarebbe stata circa la metà); dall'altra in una gamma di opzioni più flessibile, ma al tempo stesso più costosa, frutto di

COSA CI HANNO PROPOSTO

Linea: Navarra

Finitura top/alzatina: laminato Ardesia 115

Finitura ante/pannelli: laminato color grafite (per basi e colonne), laminato color sabbia (per i pensili)

Maniglie: antracite a gola, orizzontali salvo per colonne forni e frigorifero in cui si possono impiegare solo quelle verticali

Elettrodomestici: Whirlpool (piano a induzione, forno, forno a microonde e lavastoviglie tutti della linea 6° Senso), De'Longhi (frigorifero combinato TNF) ed Elica (cappa Boxin)

Lavello: in granitite a una vasca e colatoio, colore nero (Delinia modello Elba) e miscelatore+doccetta, anch'essi neri (Delinia modello Lily)

Prezzo: 7.625 euro circa composti da

4.630 euro circa (mobili con top e alzatina)

2.995 euro circa (elettrodomestici inclusi cappa e lavello+miscelatore+doccetta)

Trasporto/montaggio: stimato in mille euro

Sopralluogo: a cura dell'artigiano mobiliere al prezzo di 50 euro

Promozioni: nessuna o non dichiarate, salvo per il lavello

Tempi di consegna: non precisati (in ogni caso il sito aziendale li dichiara variabili a seconda della tipologia di prodotto)

Garanzia: 2 anni (per tutti i prodotti di utilizzo non professionale, secondo quanto dichiarato dal sito aziendale)

Data progetto: 30 agosto

Validità progetto: non dichiarata, ma il cliente viene precauzionalmente informato che progetto e preventivo dovranno comunque essere revisionati prima di essere trasformati in ordine

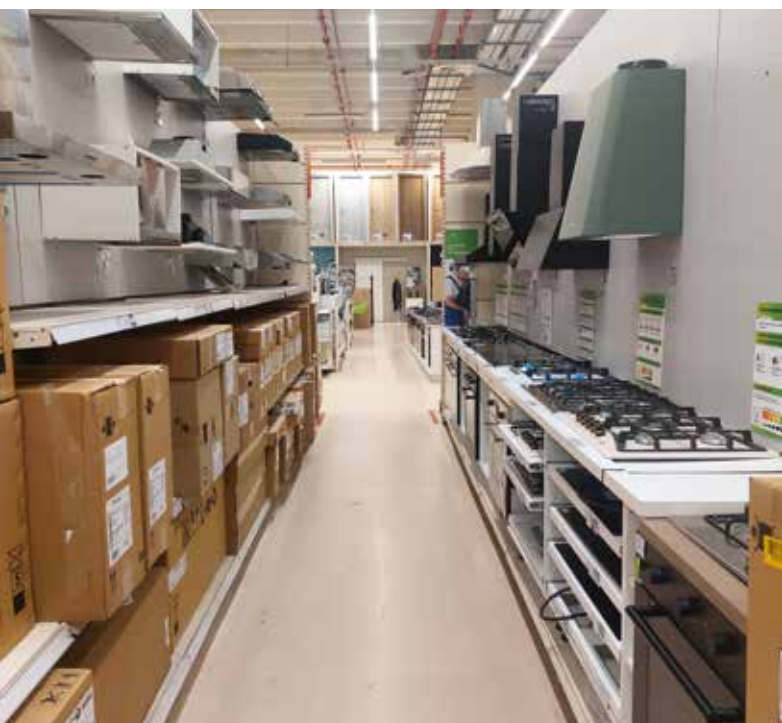
Data visita: 30 agosto (durata 50 minuti circa)

un accordo di fornitura con un artigiano mobiliere non meglio identificato a cui affidano la realizzazione delle cucine progettate ad hoc.

Chiarito questo punto e scelta ovviamente la seconda strada, l'addetta alla vendita inizia a sviluppare il progetto, che prende forma tenendo conto di tutte le mie necessità e desiderata. Il processo lascia poco spazio al dialogo, è sostanzialmente un 'botta e risposta' sulle varie opzioni disponibili, con molto lavoro dell'addetta nel produrre il preventivo, dovuto probabilmente a un software più rigido di quelli dei concorrenti già visitati, e confermato dal fatto che il risultato, in questo caso, sarà solo un documento cartaceo scarso ed essenziale, mancante di molte informazioni importanti (sopralluoghi, costo di trasporto e montaggio, tempi di consegna, garanzie, ecc.), non consultabile online e men che meno modificabile a differenza del concorrente svedese dal marchio giallo-blu.

FINITURE, DETTAGLI ED... ELETTRODOMESTICI

Nonostante questo, la progettazione è abbastanza efficace, imperniata sul modello Navarra, modulato su tre sezioni di diversa profondità per ovviare alla diversa profondità della parete di fondo, e finito con pannelli di due colori diversi (in gran parte grigie eccetto i pensili della zona cottura/lavaggio color sabbia). Per quanto riguarda i materiali, mentre per sportelli e top non c'è scelta, è disponibile solo il laminato, per il lavello (marchio **Delinia**) mi viene proposta e consigliata la fragranite e posso scegliere anche fra maniglie e gole, esprimendo la preferenza per le seconde, anche se sulle due colonne, essendo realizzate in verticale sul fianco, porteranno via un po' di spazio utile. Passando agli elettrodomestici,



Piani cottura e cappe in esposizione

LA VALUTAZIONE DEL MISTERY



- Efficiente servizio di prenotazione online lato cliente, ma con disallineamento lato consulente d'arredo e conseguente disagio non ben gestito. È interessante che le cucine su misura siano realizzate da un artigiano mobiliere a cui è anche affidato il sopralluogo necessario per procedere al preventivo, peccato che non sia un aspetto ben comunicato a chi entra in negozio; punto vendita ben dotato di parcheggi, di aspetto curato e gradevole, e dotato di bar/caffetteria.




- Prezzo sostanzialmente in linea con il budget prestabilito, ma superiore alle aspettative pur con significative limitazioni su elementi fondamentali come materiali, finiture ed elettrodomestici; il progetto/preventivo è dichiarato da revisionare. Inoltre mancano indicazioni sul costo del trasporto/montaggio stimato dall'addetta, nonché su termini di consegna e garanzie; CAD e software per la preventivazione non allineati o non efficienti con conseguenti perdite di tempo da parte del personale addetto e dei clienti assegnati; esposizione elettrodomestici da rivedere (molti 'buchi' di prodotti non rimpiazzati e un aspetto 'da magazzino' in alcune corsie); personale efficiente, ma un po' ruvido con i clienti.

la scelta dell'insegna di aggiungerli alla sua gamma di prodotti è stata accompagnata anche dall'acquisizione di marchi buon livello. Infatti, accanto a marche commerciali o poco note, e a produttori magari più facilmente reperibili nei negozi Eldom, sono esposti anche brand che solitamente si trovano nei negozi di cucine.

Alla fine, nel mio progetto la scelta cadrà su una marca ben proposta dall'addetta: tutti gli elettrodomestici **Whirlpool**, eccetto il frigorifero, per cui viene proposto un modello **De'Longhi** solo perché al momento l'alternativa non era disponibile, e la cappa **Elica**. Su quest'ultima e sul piano a induzione l'addetta mi guida in due scelte di compromesso tra prestazioni e prezzo: nel primo caso mi oriento su un modello ad alta performance perché dotato di sistema no-drip, utile per ovviare alla condensa prodotta in particolare dai piani a induzione; sono più costosi, e nel secondo caso per lo stesso motivo ne scelgo uno senza limitatore di potenza, che aiuta a ottimizzarne l'uso quando sono in funzione contemporaneamente altri elettrodomestici energivori.

ARRIVIAMO AL PREVENTIVO

Come già accennato, progetto e preventivo finali sono più scarni, ma c'è un altro particolare un po' destabilizzante: le cifre totali risultanti per i mobili e gli elettrodomestici sono accompagnate dalla parola 'circa', perché da confermare, nel caso di un eventuale ordine, dopo una non meglio spiegata 'revisione', oltre che a seguito delle risultanze del sopralluogo eseguito dall'artigiano mobiliere al costo fisso di 50 euro. Il costo del trasporto e montaggio, anch'esso mancante, è stimato dall'addetta in circa mille euro, mentre per conoscere i tempi di consegna bisogna attendere l'ordine. 

Da monolocale a **B&B**

Archventil ha curato il progetto d'interior che ha trasformato un piccolo open space a Torino in un moderno appartamento a uso turistico. Ecco i dettagli



ph. Alessandro Santi

34

Il progetto di questo mese mostra un'interessante trasformazione di un piccolo monolocale open space di soli 33 mq ubicato all'interno di un palazzo storico torinese in un B&B completo di tutti i corner funzionali. Il progetto d'interior è stato curato dallo studio **Archventil**.

OBIETTIVI DEL PROGETTO

Desiderio del cliente era di ristrutturare l'abitazione rendendola più interessante, ma conservandone il carattere originale, dato che si trovava in uno stabile d'epoca nel



ph. Alessandro Sani

cuore della città, in Piazza Savoia, a Torino. Archventil ha quindi apportato modifiche mirate a valorizzare al massimo gli spazi, ma ha conservato elementi classici come le cornici a soffitto e ripreso la boiserie su alcune pareti. Questa scelta ha permesso di combinare un tocco di eleganza con i nuovi rivestimenti selezionati. Considerate le dimensioni ridotte dell'appartamento: soli 33 mq, c'era la necessità di differenziare maggiormente i vari spazi per renderli più funzionali. Inizialmente l'appartamento si presentava, infatti, come un unico ambiente open space. Per separare la zona giorno dalla zona notte è stato aggiunto un setto che offre una privacy maggiore e progettato un elemento d'arredo a listelli verticali in legno che, oltre a svolgere la funzione di divisorio, integra la televisione la quale, ruotando a 360 gradi, riesce a essere visibile sia dal letto che dal comodo divano Bolzano di BoConcept.

COLORI E DETTAGLI

I toni dell'appartamento sono neutri con qualche dettaglio nero come i tavolini e la lampada da terra in metallo con contrappeso in calcestruzzo Ozz Floor ▀

Elena Tomlenova,
Co-fondatrice
e designer, ha
creato Archventil
nel 2012

Elena Tomlenova Co-fondatrice e designer

Elena Tomlenova si è laureata presso l'Università Statale di Mosca in Lettere, tuttavia ha sempre avuto un rapporto speciale con l'arte. Dopo uno stage presso l'Università Roma III, ha deciso di trasferirsi a Milano per unire la sua passione per l'arte e il design. Dopo aver sperimentato con diversi mezzi, ha deciso di perseguire una laurea al Politecnico di Milano prima in Design degli Interni e poi in Product Service System Design. Nel corso degli studi le sono stati chiesti alcuni interventi sul tema delle tecniche illustrative e video arte. Allieva dell'Arch. Michele De Lucchi, Elena estende le sue capacità al di là del mondo accademico: ha lavorato per studi privati e partecipato ai diversi concorsi. La sua laurea e la sua esperienza insolita di lavoro per i concept d'interni degli spazi Pierre Cardin, hanno contrassegnato l'opportunità di transitare ad uno studio privato. Nel 2012 fonda Archventil.



IL PROGETTO

Anno: 2021
 Committente: Privato
 Progettazione interni
 e styling: Archventil
 Location: Torino
 Area totale:
 33 mq
 Photography:
 Alessandro Santi

I Brand:
 CUCINA
 Cucina: Arredo 3 (customised)
 Rubinetteria: Imex
 LIVING
 Divano: BoConcept (Bolzano)
 Lampada: Miniforms (Ozz Floor)
 MATERIALI
 Rivestimento: Forbo



ph Alessandro Santi

36



ph Alessandro Santi

di **Miniforms** in salotto e la rubinetteria **Imex** in cucina. Per il pavimento è stato scelto il linoleum **Forbo**, un materiale sostenibile ottenuto con materiali riciclati, mentre i pannelli di rivestimento di alcune pareti sono in compensato marino, che garantisce una lunga durata nel tempo.

Un particolare accorgimento nasconde l'unica porta che conduce alla zona di servizio: per mimetizzarla e aumentare allo stesso tempo la percezione dello spazio all'interno dell'appartamento è stata rivestita in specchio e installata grazie a un binario a soffitto che ne ottimizza l'ingombro all'interno dell'ambiente. L'utilizzo di materiali sostenibili e l'attenzione ai dettagli hanno contribuito a ottenere un ambiente accogliente e funzionale per i futuri ospiti del B&B.

B&B

BENVENUTI NEL SITO DI PROGETTOCUCINA

WWW.PROGETTOCUCINABIZ.IT



Uno spazio autorevole dove leggere tutte le notizie di mercato con approfondimenti, interviste e contenuti esclusivi



DESIGN IN MOVIMENTO

ARAN, CM LAVELLI, DAEWOO, ELICA,
FALMEC, GROHE, HAIER, MASTER
KITCHEN, QUOOKER, SILVERLINE E
STOSA CI PORTANO IN UN VIAGGIO
FATTO DI SPERIMENTAZIONE,
RICERCA PROGETTUALE, LINGUAGGI
E NARRATIVE ALL'AVANGUARDIA, PER
ESPLORARE LE NUOVE POTENZIALITÀ
DELL'AMBIENTE CUCINA

di Arianna Sorbara e Simona Bruscajin



40

ARAN CUCINE GUADALUPE

PROGETTO CUCINA • NOVEMBRE-DICEMBRE 2024

La nuova cucina di Aran è progettata per accogliere e vivere la famiglia e rendere la dimensione domestica ancora più a misura d'uomo. Guadalupe è infatti un nome che viene da lontano e che ricorda lo spirito del fare, dell'amore e della condivisione.





42

ATTENZIONE AI VALORI DELLA SOCIALITÀ

A perfezionare il ritmo dello spazio, c'è anche la libreria Watch-It di forte impatto visivo e funzionale, e caratterizzata da ripiani in lamiera nera. La preferenza per tonalità che rievocano la natura, unita alla scelta di componenti ecosostenibili confermano l'etica green di Aran Cucine. Un impegno eco-consapevole verso pratiche sostenibili che si traduce nella predilezione per materiali naturali, come legni non trattati e pietre, e il riciclo dei legni dismessi che riecheggiano l'autenticità della terra e delle sue cromie, per arrivare a una dimensione dell'abitare più genuina, a vantaggio di territorio e società.

FUNZIONALITÀ IN CONDIVISIONE

L'anima di Guadalupe si articola in due blocchi isola distinti, ciascuno dei quali è progettato per soddisfare tutte le funzioni della cucina contemporanea. Una delle due isole è dedicata alla zona lavaggio, con una vasca in acciaio inox dotata di due rubinetti: non solo una work station ma un punto di aggregazione e condivisione. Dietro la zona lavaggio un pratico canale polifunzionale è attrezzato per avere a portata di mano gli utensili maggiormente utilizzati.



ARMONIOSA UNIONE TRA FUNZIONE E FORMA

La disposizione aperta della libreria Watch-It favorisce una maggiore sensazione di spaziosità e leggerezza, regala un ampio spazio per organizzare libri, accessori e oggetti decorativi e trasforma la cucina in un luogo ancora più piacevole, da vivere e condividere. Con le sue linee minimal arricchisce l'estetica complessiva dell'ambiente: i ripiani in lamiera nera, sottili e raffinati, creano un interessante contrasto con gli altri materiali, raccontando una dimensione dall'essenza industriale e contemporanea. In Guadalupe la cura è dedicata a ogni minimo dettaglio.



44

SPAZI DI VITA

Cucina e zona living, sempre più vicini, si fondono perfettamente creando un percorso omogeneo: un ambiente altamente personalizzato, dove grandi volumi, atmosfere calde e materiali pregiati costituiscono l'identità dell'intero progetto. Questa composizione, caratterizzata da tonalità morbide e calde che richiamano i materiali primordiali lapidei, celebra l'armonia e la raffinatezza in ogni sua forma.

 **ARAN**
CUCINE



Guadalupe



arancucine.it



46



CM LAVELLI

Gioielli in cucina solo
Made in Italy

NEVADA

LAVELLI SOTTOTOP IN GRANITGEM

CM presenta i lavelli in Granitgem, 3 linee in 13 modelli in 8 varianti colore, dalle tonalità della terra. Nevada si distingue per la sua semplicità, una linea contemporanea, mai scontata e pronta ad arricchire lo spazio con determinazione. Capiente con profondità 200 mm, lascia enorme margine a idee d'installazione, rispondendo a numerose esigenze di designer e progettisti. Nevada è disponibile anche nelle 3 misure in versione Mix per installazione slim-filotop.



48

GRANITGEM NATO PER RESISTERE NEL TEMPO

Granitgem, un materiale a base di quarzo. Un composto di elementi naturali e resine termoindurenti capaci di rendere l'oggetto indistruttibile, assolutamente facile da pulire, anti-macchia e igienico. Forte di un processo produttivo con i più attuali sistemi di lavorazione, attraverso movimenti dinamici il composto risulta omogeneo e le miscele possono creare un'ampia gamma di colori. Un prodotto creato per integrarsi nell'ambiente e pensato per essere abbinato ai più svariati materiali.





INOX

IL MATERIALE PRINCIPE

CM da sempre crea lavelli in Acciaio Inossidabile 'AISI 304 18/10'. La certificazione che distingue i prodotti CM é rilasciata dal Centro Inox (Associazione Italiana per lo Studio e lo Sviluppo delle Applicazioni degli Acciai Inossidabili), la conferma tangibile presso la clientela della qualità del materiale impiegato. L'inox rimane da più di 50 anni alle radici dell'azienda, rivelando in ogni prodotto l'esperienza acquisita.

Nella foto: modello Lumen Smart

ECLISSE

Lavelli serie slim-filotop acciaio inox AISI 304-18/10. La vasca per eccellenza più adattabile, Eclisse Mix con profondità 200 mm. Dona carattere all'ambiente cucina, con una linea sagomata a fondo vasca, crea due leggeri livelli che avvolgono armoniosamente il profilo dello scarico. Caratteristica capace di esaltare la nuova piletta Smart, rendendo uniforme il tutto in una raffinata eleganza. Abbinata alla numerosa gamma di accessori, si trasforma in un oggetto unico, una linea semplice capace di rispondere a molteplici esigenze.

Disponibile nelle 3 misure 45x51 - 55x51 - 75x51 oppure la serie incasso sottotop. Nata per valorizzare l'ambiente e destinata a farsi notare.



UNA TRANSIZIONE, NON SOLO ESTETICA

Negli anni l'esperienza CM ha considerato sempre più il valore nei dettagli, non solo estetici. Caratteristiche che si distinguono come per un classico di CM, il mod. Pyper con profondità 250 mm o nella nuova misura per base da 75 cm nel modello Lumen Smart. Un lavoro 'attento' capace di rispondere alle esigenze di mercato, ponendo particolare interesse alle richieste di progettisti e installatori. Ne è prova la vasta gamma di prodotti presenti a catalogo www.cm-spa.it. Dal monostampato ai lavelli saldati, alle vasche costruite, sfidando le opportunità di mercato con i nuovi prodotti in Granitgem. Mantenendo lo sguardo al valore fondante dell'azienda, il Made in Italy.





UN MARCHIO ITALIANO
CHE PRODUCE SOLO IN ITALIA

www.cm-spa.it



DAEWOO

Nuova

gamma

Built-in

52

Quest'anno Vestel ha lanciato una gamma di elettrodomestici a marchio Daewoo in esclusiva per il canale cucinieri con l'obiettivo di occupare lo spazio che si è creato sul mercato.

Daewoo non è nuovo nel panorama degli elettrodomestici, è un piacevole ritorno, con una nuova veste, che sta rappresentando un'importante novità nel settore.

Il target al quale il brand si rivolge è un pubblico giovane alla ricerca di un prodotto tecnologico, affidabile e che sia al tempo stesso affordable.



FORNO MULTIFUNZIONE CON FUNZIONE VAPORE

Con il nuovo forno multifunzione O7HR19H2IT di Daewoo, gli appassionati di cucina possono vivere un'esperienza da chef direttamente a casa. Questo modello, caratterizzato da un elegante design Full Glass - Total Black, combina un'estetica moderna con le sue funzioni avanzate.

L'innovativo sistema Hydro Assist+ include un serbatoio d'acqua da 300 ml, con tre livelli di rilascio del vapore selezionabili dal pannello di controllo, per una cottura sempre su misura.

Lo schermo digitale touch consente di programmare facilmente le funzioni, inclusa l'opzione timer e l'avvio ritardato del vapore, per un controllo preciso e personalizzato della cottura.

Questo forno offre una capacità spaziosa e versatile, grazie alla sua cavità XXL e ai 9 livelli di ripiani, ideali per cucinare diverse pietanze contemporaneamente. Dispone inoltre di 9 funzioni di cottura per soddisfare ogni tecnica: dalla funzione scongelamento alla modalità pizza, passando per grill e doppio grill con ventilazione per ottenere consistenze perfette.

Dotato di tecnologia Detach&Clean, permette di rimuovere e pulire facilmente il vetro interno della porta, assicurando una pulizia impeccabile. Garantisce anche una maggiore sicurezza e comodità grazie alle guide telescopiche, che semplificano l'estrazione delle teglie. Con Daewoo, l'arte della cucina raggiunge un nuovo livello di eleganza, tecnologia e facilità.



MICROONDE FULL GLASS TOTAL BLACK CON DISPLAY TOUCH

Il forno a microonde MD-BS253GB Full Glass Total Black di Daewoo offre un design elegante e moderno, perfetto per ogni cucina. Con una capacità di 25 litri, non solo è ideale per riscaldare i piatti, ma permette anche di cucinare le pietanze preferite grazie agli 8 menu automatici preimpostati e ai 5 livelli di potenza. Dotato di una pratica funzione Grill, può essere utilizzato da solo o in combinazione con il microonde, ampliando le possibilità di cottura per ottenere risultati croccanti e gustosi.

Il design Total Black con display full touch aggiunge un tocco di stile e facilità d'uso, consentendo di selezionare facilmente le impostazioni desiderate. Il timer da 60 minuti e i vari programmi automatici – come patate, pasta, pizza, popcorn, verdura, bevande, carne e pesce – rendono questo microonde versatile e intuitivo. Con i suoi 850 W di potenza, assicura tempi di cottura rapidi e una distribuzione uniforme del calore. Grazie alla possibilità di inserimento a colonna, questo forno a microonde si adatta perfettamente a cucine di ogni dimensione, ottimizzando lo spazio e offrendo una soluzione pratica ed elegante.

54

PIANO A INDUZIONE 78 CM 4 ZONE

Il piano cottura a induzione Daewoo H7IT37M1IT da 78 cm unisce design elegante e prestazioni avanzate per garantire una cucina efficiente e precisa. Con un sofisticato vetro nero e un controllo touch con timer, questo piano a induzione è dotato di 4 zone di cottura, ciascuna con la funzione Heater Boost, che aumenta la potenza per offrire un'intensità di calore estrema alla pentola. La funzione Power Break consente di mettere in pausa tutte le zone e riattivarle con i medesimi livelli di potenza, offrendo massima flessibilità in cucina. Il piano dispone di 9 livelli di potenza e timer indipendenti, regolabili da 1 a 99 minuti, per lo spegnimento automatico di ciascuna zona, adattandosi perfettamente alle esigenze di ogni ricetta. Include anche funzioni di sicurezza come il rilevatore di pentole, l'indicatore di superficie calda, il blocco delle zone e il blocco bambini, oltre allo spegnimento automatico. La gestione della potenza è flessibile, variando da 3 kW fino a 7,4 kW, per adattarsi al consumo energetico desiderato.

Daewoo offre anche il modello H7IS50L1IT con zona flex e la funzione Heat Manager, che include impostazioni predefinite per la cottura di vari tipi di piatti, come bollitura, frittura e scioglimento del cioccolato. Questo piano cottura è ideale per chi cerca versatilità e praticità con un tocco di tecnologia avanzata.





FRIGORIFERO HIGH-TECH NO FROST COMBINATO 233L

Il frigorifero Daewoo CKM2763EILA2 con tecnologia High-Tech No Frost rappresenta una soluzione avanzata per la conservazione degli alimenti, evitando la formazione di brina e assicurando che gli odori non si mescolino. Il modello è dotato di uno speciale cassetto Daily Zone a zero gradi nel comparto frigorifero, ideale per mantenere freschi carne e pesce, mentre il cassetto Opti-CrispZone con controllo dell'umidità consente una conservazione ottimale di frutta e verdura, preservandone la freschezza e la croccantezza.

La versatilità è garantita da 4 ripiani nella porta, perfetti per organizzare bottiglie e vari alimenti, oltre a un vassoio scorrevole nel congelatore che permette un accesso pratico ai prodotti congelati. La porta reversibile con cerniera scorrevole facilita l'installazione, adattandosi a ogni ambiente. Con un volume netto totale di 233 litri (170 L per il frigorifero e 63 L per il congelatore), questo frigorifero offre spazio abbondante per le esigenze quotidiane.

Inoltre, le luci laterali migliorano la visibilità interna, rendendo semplice trovare ogni alimento, e include un pratico porta bottiglie per un'organizzazione perfetta.

55



LAVASTOVIGLIE 15 COPERTI CON FUNZIONI SMART E FULL TOUCH

La nuova lavastoviglie Daewoo porta innovazione e praticità in cucina, grazie al suo intuitivo pannello di controllo touch che consente di selezionare facilmente le funzioni e i programmi di lavaggio. Questo modello include un portaposate superiore (terzo cestello) divisibile in due pezzi, ideale per liberare più spazio e organizzare stoviglie di diverse dimensioni. Il sistema di asciugatura avanzato, dotato di una ventola e della tecnologia Autodoor, apre automaticamente la porta al termine del ciclo per ottimizzare l'asciugatura e risparmiare energia.

Con una capacità di 15 coperti e 9 programmi di lavaggio, di cui 3 programmi smart che regolano il ciclo in base alla torbidità dell'acqua, offre soluzioni su misura per ogni esigenza. Le funzioni Extra Asciugatura ed Extra Rapido permettono di ottenere risultati perfetti in tempi ridotti, mentre il filtro antibatterico garantisce igiene eliminando fino al 99% dei batteri. Altre funzioni utili includono Mezzo Carico (possibilità di usare solo il cestello superiore oppure l'inferiore), Autopulizia e Partenza ritardata fino a 19 ore.

Con una classe energetica D, una rumorosità di 44 dBA e un motore inverter efficiente e silenzioso, questa lavastoviglie Daewoo è progettata per chi cerca prestazioni elevate e un controllo semplice e moderno, racchiuso in un elegante design con pannello touch e cerniere Sliding da 6 cm.



LA COMBINAZIONE PERFETTA DI STILE E SEMPLICITÀ.

Daewoo presenta la sua innovativa linea di elettrodomestici, sviluppati per adattarsi a tutte le diverse esigenze. Una gamma che unisce estetica, funzionalità e tecnologia, creando un'armonia ideale nella casa.



DAEWOO

STRAORDINARIA, ELICA

Elica, l'azienda italiana che vanta oltre 50 anni di storia e di leadership globale nei sistemi aspiranti da cucina e piani di cottura, ha allargato la sua presenza nell'universo del cooking per creare ambienti cucina funzionali e confortevoli, anche nella sfera della cottura, con un approccio integrato e tecnologicamente avanzato.

58

YOUCHEF

Fiore all'occhiello dell'evoluzione di Elica è la tecnologia YouChef. Per l'azienda gli elettrodomestici sono progettati per migliorare e semplificare la vita in cucina, per questo ha creato delle funzioni all'avanguardia, riprendendole direttamente dal mondo professional, e riadattandole per la cucina domestica. Il risultato? Modalità automatiche, intuitive e capaci di garantire risultati di altissima qualità. Proprio come nelle cucine dei grandi chef. I piani cottura, i forni e le cantinette di Elica assicurano la massima qualità nella cottura dei cibi e una conservazione ottimale dei vini. Per esempio, con Lhov è possibile combinare cottura tradizionale, al vapore, oppure friggere riducendo la quantità di olio, o grigliare, controllare l'umidità delle pietanze scegliendo tra cotture umide o secche e monitorare la cottura interna delle preparazioni con la sonda. I piani cottura, invece, dispongono di funzioni quali Melting, Warming e Simmering per sciogliere burro e cioccolato, riscaldare creme, sobbollire verdure o zuppe evitando interazioni continue e fuoriuscite d'acqua e Fast Boiling per un'ebollizione che impiega il 30% in meno del tempo medio necessario.



LHOV

LA NUOVA ERA DELL'ELETTRODOMESTICO ALL-IN-ONE

Con Lhov, l'elettrodomestico All-in-One che integra forno, piano cottura e sistema aspirante integrato, Elica ha creato una nuova categoria che rivoluziona l'esperienza in cucina. Disegnato da Fabrizio Crisà, Chief Design Officer dell'azienda, Lhov ha dimensioni perfette (90x36 cm) che gli consentono di integrarsi ottimizzando gli spazi e valorizzando ogni progetto cucina, e un design lineare in vetro nero totalmente privo di manopole e maniglie. Si contraddistingue, inoltre, per un potente cuore aspirante capace di rimuovere fumi e odori dal piano, e finalmente anche dal forno. Già pluri-premiato con riconoscimenti prestigiosi, Lhov ha conquistato il Compasso D'Oro ADI 2024 ed è pronto a mantenere la promessa per cui è stato ideato: trasformare la cucina in uno spazio di bellezza e innovazione, dove ogni momento diventa straordinario.



Lhov

60

LHOV

PERCHÉ È 5 VOLTE STRAORDINARIO

1. Space Reshaper

Il design di Lhov rompe le regole della categoria combinando per la prima volta piano, forno e cappa aspirante in un elettrodomestico unico e si integra perfettamente nel mobile, ottimizzando lo spazio e valorizzando la linearità del progetto cucina.

2. Odour Stopper

Mai più vapori bollenti in faccia quando si apre la porta del forno. Il rivoluzionario

cuore aspirante di Lhov rimuove fumi e odori dal piano e finalmente anche dal forno.

3. Oven Hero

La larghezza della sua cavità (30% in più dei forni tradizionali) consente di cuocere due teglie affiancate, cibi di grandi dimensioni, o una grande quantità di pietanze diverse. In più, è possibile combinare la cottura tradizionale con quella a vapore, attivare il grill solo in

metà della cavità, il tutto abbattendo i consumi.

4. Over the Hob

Il piano cottura aspirante Lhov ridisegna gli standard del cooking a induzione grazie alle sue 5 zone dotate di funzioni automatiche di cottura.

5. Smart Control

Il display digitale di Lhov è intuitivo come quello di uno smartphone.

VIRTUS COMBI STEAM MW TFT

L'ALLEATO PERFETTO IN CUCINA

Virtus Combi Steam MW TFT è il nuovo forno di Elica dalle dimensioni compatte e dal design rigoroso: vetro total black nella porta impreziosito dalla maniglia compatta in alluminio anodizzato e il pannello di controllo con display TFT a colori, ergonomico e intuitivo. La cavità è in acciaio inox (AISI 304) e lo spessore dei materiali assicura una robustezza e una qualità percepita senza pari.

La combinazione di convezione, vapore e microonde consente di gestire al meglio le modalità di cottura, come la cottura ventilata, il microonde integrato (potenza fino a 1.000W), la cottura a vapore e la cottura a bassa temperatura. Il forno è anche dotato di una sonda per misurare la temperatura interna dei cibi, con una precisione di 1°C. Il forno è corredato, inoltre, di una valvola elettronica che espelle o trattiene i vapori di condensa, per una cottura a calore umido o secco.

Infine, Virtus Combi Steam MW TFT ha un sistema di idro-pulizia a vapore che rende la manutenzione semplice: basta versare una piccola quantità di acqua e del detergente nella cavità per avviare il ciclo pulente dedicato. L'estensione di garanzia è fino a 7 anni.



Virtus Combi Steam MW TFT



NikolaTesla Unplugged

NIKOLATESLA UNPLUGGED

ALTE PRESTAZIONI IN UN DESIGN D'ECCEZIONE

NikolaTesla Unplugged, il pluripremiato piano aspirante top di gamma Elica, si caratterizza per un design altamente riconoscibile pensato per supportare la creatività in cucina garantendo massime performance, in cottura e in aspirazione.

Le manopole ne sono un esempio: sono, infatti, caratterizzate da un sistema a scatto fisso e touch & feel analogico che permette un accesso veloce e intuitivo alle numerose funzionalità di questo piano. La loro texture soft grip garantisce massima efficacia nei comandi e robustezza. L'area di cottura è separata da quella di controllo ed è protetta da un profilo antiurto, le stesse manopole presentano una cover con sgancio magnetico che semplifica ogni operazione e il flap centrale in vetro, che cela l'area di aspirazione, è studiato per essere pulito facilmente.

NikolaTesla Unplugged si caratterizza per tre funzioni automatiche di cottura: Melting, per sciogliere burro e cioccolato evitando di mescolarli continuamente; Warming, per mantenere in caldo i piatti già pronti e controllare il livello di calore per le cotture lente e Simmering, per evitare la fuoriuscita di acqua durante l'ebollizione vivace.

Anche per la gestione dell'aria NikolaTesla Unplugged fa tutto da solo: con la funzione Autocapture imposta e regola automaticamente la potenza di estrazione dell'aria e il motore Brushless abbate rumorosità e consumi, rendendolo un piano aspirante di classe A++. Infine, il filtro EVO combinato anti-grasso, anti-odori e anti-umidità, assicura un filtraggio odori che supera gli standard più elevati raggiungendo livelli fino all'80%. Infine, il filtro EVO combinato anti-grasso, anti-odori e anti-umidità, raggiungendo livelli fino all'80%.



VERITAS BI36

LA CANTINETTA DAL LOOK CONTEMPORANEO

Design minimal, estetica vetro total black impreziosita da una maniglia compatta e dimensioni importanti (60x72 cm). È Veritas BI36, la cantinetta da vino a doppia temperatura di Elica che accoglie fino a 36 bottiglie.

All'interno, temperatura, umidità e luce sono costantemente sotto controllo, garantendo la perfetta conservazione dei vini grazie a un impianto di refrigerazione, regolabile tra 5° e 20°C, che mantiene la temperatura costante grazie all'integrazione di un sistema elettronico e di ventilazione avanzato.

In più è dotata di Bi-zone, uno speciale divisorio che suddivide la cella in due zone per conservare contemporaneamente vini bianchi e rossi.

Ma non è tutto. Estremamente silenziosa, Veritas BI36 è dotata di tecnologia no-vibrations, di un'illuminazione LED che garantisce la massima visibilità delle bottiglie, e di un filtro UV integrato nello sportello per non alterarne lo stato di conservazione e maturazione delle bottiglie.

Veritas BI36 ha una garanzia estesa fino a 7 anni.

Veritas BI36

Accendi una nuova idea di cucina.



Lhov. La prima soluzione All-in-One.
Forno, piano cottura e sistema aspirante integrato:
finalmente insieme, per rivoluzionare la tua esperienza in cucina.

design Fabrizio Crisà

Extraordinary Cooking

elica[®]



FALMEC

ARCHITETTURA MODULARE



BROOKLYN

ARCHITETTURA OLTRE LA FORMA

Falmec offre un nuovo modo di interpretare l'aspirazione, e lo fa attraverso un design invisibile agli occhi per inserirsi sempre di più in un progetto cucina modulare e multifunzione.

Nella nuova Brooklyn, disegnata da Francesco Lucchese e premiata agli Archiproducts Design Awards 2024, la tecnologia si nasconde nel design: composto da un modulo cappa e da moduli contenitori accessoriabili, questo modello permette di creare una configurazione personalizzata. Il motore brushless assicura un'aspirazione potente e silenziosa, mentre la veletta estraibile aumenta la capacità di cattura dei vapori. In alluminio satinato nero e vetro fumé, la struttura a ponte di Brooklyn consente di aumentare lo spazio utilizzabile sull'isola.

Le funzioni sono gestite tramite controllo touch, da remoto con radiocomando oppure con l'esclusivo Dialogue System integrato nei piani cottura Falmec. Brooklyn è particolarmente semplice da installare: è sufficiente un unico foro sul piano di lavoro per l'elemento aspirante, mentre i moduli contenitori accessoriabili vengono appoggiati e fissati con un sistema a incastro.

ANTEPRIMA 2025



LEVEL INVISIBLE

TECNOLOGIA NASCOSTA

Level Invisible scompare letteralmente alla vista, grazie al pannello superiore realizzato dello stesso materiale del top della cucina. Una soluzione tanto minimale quanto flessibile, in quanto è adatta a sistemi di cottura a gas e ad induzione. La cappa si solleva con un tocco sul Led blu, poi basta un semplice gesto per controllare l'aspirazione sul comando touch posizionato frontalmente. Il motore brushless, potente e silenzioso, può essere collocato posteriormente, per ottimizzare l'utilizzo dello spazio nel mobile.



66

ARMONIA MATERICA

Nell'ambiente cucina, le tendenze del design richiedono sempre di più una capacità di proporre estetiche che dialoghino in modo armonioso con l'ambiente circostante, permettendo l'integrazione tra i vari elementi. A queste esigenze Falmec risponde sviluppando un concept dedicato agli abbinamenti tra le superfici.

ANTEPRIMA 2025



ANTEPRIMA 2025

LEVEL ONE

PERFORMANCE ELEVATE

Caratterizzato dall'elegante abbinamento di alluminio satinato nero, vetro fumé e vetro nero, Level One integra un'aspirazione mirata e un versatile piano a induzione con controlli touch e strip LED con luce dinamica. Level One può contare su un sistema motorizzato che permette alla cappa downdraft di sollevarsi per avvicinarsi alla fonte del vapore, in base all'altezza delle pentole, ottimizzando l'aspirazione del potente e silenzioso motore brushless. Questo nuovo sistema di cottura integrata può essere posizionato anche posteriormente, per sfruttare al meglio lo spazio all'interno del pensile.

TECNOLOGIA INVISIBILE

Il design del modello Brera è un vero inno al minimalismo e un concentrato di tecnologia, in cui le zone cottura e il flap motorizzato - che consente l'aspirazione dei fumi della cappa - si uniscono per dare vita a un corpo unico uniforme, inserito elegantemente nel top della cucina. La configurazione di Brera è concepita per fruire di una superficie di cottura ampia, di uno spazio di lavoro versatile e uniforme caratterizzato da un vetro ceramico monocromatico, punto di incontro tra zona cottura e aspirante.

BRERA 75

COMPATTEZZA ESCLUSIVA

Pensata per cucine prestigiose, ma di dimensioni contenute, Brera 75 è un unico ed essenziale elemento, dalla superficie monocromatica e uniforme, che nasconde al suo interno tecnologie all'avanguardia. Il piano a induzione offre la massima libertà nei movimenti e consente di utilizzare pentole di qualsiasi dimensione, da molto piccole a molto grandi. Il potente motore brushless garantisce massima efficacia aspirante e silenziosità. Può essere installata in posizione arretrata, per sfruttare al meglio lo spazio disponibile nella base della cucina.

68



Un elegante gioco di geometrie distingue il design pulito e senza rilievi del piano Zero, che si integra perfettamente nel top della cucina e accoglie ogni tipo di pentola nelle sue quattro zone cottura. La flessibilità si esprime anche nell'elemento aspirante, la cui apertura può essere direzionata, con un semplice gesto, al centro oppure ai lati.

Zero. Geometric integration.



GROHE

Rivoluziona la cucina con il rubinetto filtrante



70



Acqua del rubinetto sì o acqua del rubinetto no? Per GROHE la risposta è sì!

L'azienda è consapevole, infatti, che per la maggior parte degli italiani il consumo di acqua del rubinetto sta diventando una consuetudine, per questo ha arricchito la sua proposta nel campo della rubinetteria filtrante per offrire prodotti sempre più sostenibili e funzionali.

OBIETTIVO: PLASTIC FREE

Fin dal 2009, anno del lancio di GROHE Blue, l'azienda ha avuto ben chiaro l'obiettivo: migliorare l'acqua che le famiglie italiane usano in cucina, per bere o per cucinare, rispondendo a tutte le loro esigenze in un'ottica plastic free, per uno stile di vita più sostenibile e senza bottiglie di plastica. L'azienda, da sempre convinta che il futuro della rubinetteria da cucina sia filtrante, prevede che questo elettrodomestico sostituirà gradualmente il rubinetto tradizionale, per la molteplicità di funzioni aggiuntive e benefici, in modo analogo a quanto è accaduto per i piani a induzione nel corso degli ultimi dieci anni. Per questo, in tutti questi anni, il brand ha investito con lungimiranza in tecnologia e servizi, riuscendo a intercettare la necessità di un numero crescente di consumatori su come migliorare la qualità dell'acqua del rubinetto e al contempo essere più sostenibili, senza dimenticare il design.

Forte di un modello di business solido, confermato dai dati di un mercato in costante crescita (Grohe ne definisce il 50%*), pensa al futuro e nei prossimi anni mira a promuovere ulteriormente questa categoria, puntando sui benefici dell'acqua filtrata e sulla molteplicità di funzioni aggiuntive dei sistemi di filtrazione domestici, con l'obiettivo di contribuire a portare una vera e propria rivoluzione nelle cucine degli italiani.

* Indagine condotta da Cerved a giugno 2024 sul mercato italiano della rubinetteria filtrante facendo riferimento esclusivamente al target domestico. Sono comprese eventuali funzionalità aggiuntive oltre alla filtrazione (es. refrigerazione, acqua bollente, ecc.). Sono esclusi altri sistemi di filtrazione come depuratori a osmosi e filtri da applicare direttamente alla bocca di erogazione del rubinetto.



PERCHÉ SCEGLIERE GROHE BLUE

Praticità

Meno fatica per il trasporto di pesanti bottiglie e più spazio in dispensa

Sostenibilità

Per uno stile di vita senza bottiglie di plastica e per ridurre le emissioni di CO₂ dovute al trasporto

Gusto

Elimina il cloro ed il calcare per un'acqua dal gusto delizioso. Ottima anche per migliorare le ricette

Comodità

Direttamente dal rubinetto alla tavola: un unico rubinetto per erogare acqua corrente e acqua filtrata

Design

Tre varianti di design e cinque esclusive finiture per elevare le prestazioni in cucina senza rinunciare allo stile



LA GAMMA GROHE BLUE

Dotati dell'esclusiva tecnologia di filtrazione e di un rubinetto di design 2 in 1, i sistemi di filtrazione GROHE Blue trasformano l'acqua del rubinetto in acqua pura dal gusto delizioso, eliminando tutte le sostanze che ne possono alterare il sapore, e permettono di ridurre l'uso di plastica monouso per uno stile di vita più sostenibile e confortevole. Flessibilità d'installazione, differenti tipologie di filtri, design e finiture esclusive: i sistemi GROHE Blue sono progettati per adattarsi perfettamente in qualunque cucina.



72



GROHE BLUE HOME

Per chi preferisce l'acqua frizzante, la soluzione è GROHE Blue Home, la versione in grado di fornire tre diverse tipologie di acqua filtrata e refrigerata dall'ottimo sapore: acqua naturale fresca, acqua leggermente frizzante fredda e acqua frizzante fredda.

GROHE Blue Home è disponibile con bocca C, bocca U o bocca L, oltre che nel modello classico, anche nella versione con doccetta estraibile e in tre esclusive colorazioni: Oro Rosa Spazzolato, Grigio Antracite Spazzolato e Nero Ultra Opaco, che si aggiungono ai classici Cromo e Cromo Spazzolato, per personalizzare la cucina con la massima libertà.

Ogni kit GROHE Blue Home è composto dal rubinetto 2 in 1 e da un frigo gasatore all'interno del quale sono alloggiati la bombola di CO2 e il filtro. Entrambi sono facilmente sostituibili in autonomia e altrettanto facilmente reperibili.

GROHE BLUE PURE

Ideale per chi preferisce il gusto puro dell'acqua naturale, GROHE Blue Pure è la versione più semplice composta solo dal rubinetto 2 in 1 e un filtro, che permette di erogare dallo stesso rubinetto acqua corrente miscelata e acqua filtrata naturale a temperatura ambiente. Dalla linea contemporanea, i miscelatori di GROHE Blue Pure sono disponibili in diverse varianti di design (bocca L con o senza doccetta estraibile, bocca C e bocca U) e finiture dalle classiche Cromo e Cromo Spazzolato alla nuova e raffinata colorazione Nero Ultra Opaco, che impreziosisce la gamma.



GROHE BLUE PROFESSIONAL

Pensato per le famiglie più numerose e per gli uffici di piccole-medie dimensioni, GROHE Blue Professional offre dallo stesso rubinetto acqua corrente miscelata e tre tipologie di acqua filtrata: naturale fresca, leggermente frizzante fredda e frizzante fredda, grazie al frigo-gasatore.



UN FILTRO PER OGNI ESIGENZA

I sistemi GROHE Blue permettono di scegliere la tecnologia di filtrazione più adatta alle proprie esigenze. Il filtro taglia S si basa su un processo di filtrazione articolato in cinque fasi per rimuovere anche le particelle più fini dall'acqua del rubinetto, senza intaccare tutti i minerali essenziali che hanno un effetto positivo sulla salute.

Per chi vive in una zona con acqua di bassa durezza, il filtro a carboni attivi è quello più adatto. Migliora il sapore dell'acqua lasciandone invariate le proprietà organolettiche.

Per il massimo gusto e benefici sulla salute, il filtro Magnesium + Zinco rappresenta la scelta ideale: oltre a donare all'acqua tutti i vantaggi del filtro a 5 fasi, l'arricchisce anche di magnesio fino a 35mg/l e di zinco fino a 3 mg/l migliorando il gusto di tè e caffè.



Pure Freude
an Wasser

GROHE

LIBERA L'ITALIA DALLE BOTTIGLIE DI PLASTICA PASSA A GROHE BLUE



**ACQUA FILTRATA
DIRETTAMENTE
DAL RUBINETTO.**

- + SOSTENIBILITÀ
- + GUSTO
- + PRATICITÀ
- + CONVENIENZA

Scopri di più su blue.grohe.it

*Fonte: Cerved S.p.A. (2024), "Il mercato italiano della rubinetteria filtrante del 2022"

PART OF **LIXIL**

HAIER

PRESENTA LA NUOVA GAMMA ID SERIE

76





LE MIGLIORI TECNOLOGIE DI HAIER PER TUTTE LE ESIGENZE

Da più di 30 anni Haier crede nello sviluppo di tecnologie e prodotti capaci di migliorare la vita delle persone. La ricerca costante di soluzioni innovative ha portato a risultati con prodotti d'eccellenza pensati per i clienti, grazie al mantra 'zero distance to consumer'.

FORNI ID SERIE: LA TECNOLOGIA BIONICOOK CHE RIFLETTE LA TUA PERSONALITÀ

La tecnologia Bionicook™ è caratterizzata da tre elementi. Il primo è Bionic Vision, la telecamera all'interno del forno che monitora e riconosce lo stato di avanzamento della cottura con un algoritmo, gestendo i parametri e intervenendo al bisogno per ottenere il risultato migliore. Bionic Intelligence, invece, dispone di più di 300 ricette via app hOn ed è in grado di capire lo stile di cottura e adattarsi alla personalità del consumatore suggerendo i piatti preferiti. Infine, Bionic Flexibility garantisce una cottura diversificata grazie a una unicità di mercato Haier: i sette livelli disponibili che consentono di cuocere perfettamente fino a 4 pietanze in simultanea con un range di temperatura da 30° a 300°C. Tutti i forni ID Serie vantano, inoltre, la classe energetica A++.





DESIGN MADE IN ITALY E IA CHE MIGLIORA LA COTTURA

Tutti i prodotti della collezione da incasso Haier nascono presso il Milan Experience Design Center (MED), guidato da Federico Ferretti. Il design colpisce al primo sguardo tanto che la nuova gamma di forni ha vinto l'iF Design Award 2024, illustre riconoscimento del settore. Gli elementi peculiari sono le finiture e il vetro "liquido" che prende vita all'accensione del display Touch TFT rendendo visibile l'interno. Tutte le soluzioni sono, inoltre, connesse: le funzionalità IoT e l'Intelligenza Artificiale traducono in realtà l'evoluzione di una Smart Home personalizzabile tramite l'app hOn.

78

PARTLIGHT: IL FEEDBACK AUMENTATO

I forni ID Serie 6 sono caratterizzati da interfacce grafiche avanzate come ID Ultimate: il Display Touch TFT a colori da 6,8 pollici che offre possibilità di navigazione e controllo intuitivi. La rivoluzionaria PartLight, una sofisticata barra luminosa collocata a filo vetro per una perfetta integrazione del forno in cucine minimal, è in grado di restituire feedback visivi a colori sullo stato di avanzamento della cottura.



PIANI COTTURA A FILO: L'ELEGANZA INCONTRA LA FUNZIONALITÀ

I piani a induzione Haier arricchiscono la cucina con una forma elegante grazie al vetro completamente nero e al montaggio sia standard sia a filo senza giunture. Inoltre il sistema di installazione rapida 'Easy Clip' semplifica l'installazione del prodotto: il piano cottura è infatti dotato di clip che si agganciano rapidamente al top, senza bisogno di collanti di alcun genere. Nei nuovi piani cottura le serigrafie dei comandi compaiono solo quando il prodotto è acceso.



DAYLIGHT: CATTURA AL PRIMO SGUARDO

Il sistema esclusivo Haier LED Daylight dei nuovi frigoriferi da incasso ID Serie di Haier, prevede un'illuminazione graduale intelligente che accende ogni angolo con una luce più intensa per semplificare l'organizzazione dei ripiani e il riassortimento interno. È presente nella gamma completa Total No Frost nei modelli da 60 cm e maxi-capacità da 70 cm.

LA MIGLIORE CONSERVAZIONE ANCHE IN CLASSE C

La tecnologia ABT Pro, che elimina il 99,99% di batteri e odori; Air Surround, che assicura una refrigerazione uniforme preservando le proprietà nutritive degli alimenti; e Humidity Zone, ideale per conservare frutta e verdura; garantiscono il mantenimento ottimale per i cibi più a lungo termine. La gamma di frigoriferi combinati a incasso, interamente Total No Frost, raggiunge la classe di efficienza energetica C.

LAVAGGIO E ASCIUGATURA PERFETTA IN CLASSE A

La linea I-Pro Shine è dotata di un design altamente ergonomico grazie a elementi distintivi quali le maniglie inox con logo Haier e la luce interna per una visione a 360°. In più, grazie alle cerniere sliding e lo zoccolo 0, si fonde perfettamente con l'arredo domestico. Haier I-Pro Shine è in classe energetica A, si avvale del motore Inverter e di un'interfaccia intuitiva e consapevole. Sul display si trova anche la funzione EcolIndex, che informa sul consumo di acqua e di energia del ciclo selezionato. Un punto luce intelligente a terra offre, inoltre, tutte le informazioni necessarie sullo stato del ciclo. Haier è attenta ad ogni tipo di esigenza e crea prodotti speciali in grado di raggiungere la massima personalizzazione. Un esempio è la lavastoviglie a cassette Double Drawer che permette di adattare il ciclo di lavaggio a seconda della distribuzione del carico con i suoi 6+6 coperti – autorizzando, per esempio, un uso indipendente dei due cassette. Inoltre, la funzione 'Knock to Pause' permette di interrompere il ciclo di lavaggio con un semplice tocco sulla porta.



79



ESTENSIONE GARANZIA 5 ANNI

PREMIUM SERVICE

Haier ha creato un servizio premium dedicato che dà la possibilità di usufruire di un collaudo gratuito eseguito da tecnici specializzati per garantire il corretto funzionamento dei prodotti e supporto nell'utilizzo. A seguito del servizio i tecnici daranno in omaggio un prodotto per la manutenzione specifico per le soluzioni acquistate.

QUANDO LA QUALITÀ VA OLTRE: PRODOTTI GARANTITI

Il servizio pre e post-vendita di Haier è garantito da un'attenzione elevata a partire dagli stabilimenti di produzione 4.0 in Europa. Attenta alla cura nella manutenzione e forte di un approccio sempre più vicino alle esigenze del consumatore, Haier possiede 184 centri di assistenza distribuiti in tutta Italia e un numero dedicato per il supporto tecnico attivo anche il sabato per un pronto intervento. Haier, inoltre, offre un'estensione di garanzia fino a 5 anni e una garanzia di 10 anni attiva su tutti i ricambi.

DESIGN PREMIUM E TECNOLOGIE ALL'AVANGUARDIA:
**UN'ESPERIENZA SU MISURA
PER LA TUA CUCINA**



Scopri un'esperienza connessa
su misura grazie all'app hOn

Haier



MASTER KITCHEN SUPREME LINE



La collezione Supreme Line offre performance e tecnologie all'avanguardia, combinando bellezza e funzionalità per una cucina domestica di qualità professionale.



IL VAPORE PER CUCINARE

Controllo da remoto, risparmio energetico, riconoscimento dei gesti, sono solo alcune delle caratteristiche che rendono i prodotti Supreme Line al passo coi tempi e ideali in un ambiente come la cucina, dove la praticità è fondamentale. Il forno multifunzione Full Steam OMK 14K1T FS SP BK è progettato per garantire prestazioni elevate e una cottura salutare, grazie alla tecnologia a vapore. Permette infatti di preservare le proprietà nutritive degli alimenti, offrendo al contempo una cottura uniforme su più livelli grazie alla sua capacità di 72 litri. Inoltre, la tecnologia a vapore, consente di semplificare e velocizzare il processo di pulizia sciogliendo le macchie. OMK 14K1T FS SP BK è in grado di sfornare più pietanze contemporaneamente, facendo risparmiare tempo ed energia.

PIANO COTTURA ELEGANTE E FUNZIONALE

Il piano a induzione con cappa integrata IHMK 8082B SP BK libera lo spazio della cucina dagli ingombranti spigoli delle cappe tradizionali grazie a una innovativa soluzione tutto-in-uno nascosta. La cappa, che è posizionata al centro della zona di cottura, cattura i vapori prodotti direttamente dalle pentole, con una potenza di aspirazione fino a 636 mc/h. Possiede 3 livelli di potenza + boost e un sistema di purificazione d'aria. Sul piano è possibile preimpostare il livello di potenza e il timer per ogni zona cottura, attivando poi le impostazioni desiderate semplicemente trascinando la pentola da un'area all'altra. È dotato di bobine ellittiche che permettono di rilevare la grandezza della pentola in modo tale da ridurre gli sprechi energetici.



85





86

CONNETTIVITÀ PER UN CONTROLLO A DISTANZA

La cappa aspirante e filtrante verticale da parete HMK 90A3 MS-BS SP BK ha una larghezza di 90 cm ed è dotata di riconoscimento dei gesti per un utilizzo intuitivo e di connessione IoT per poter essere gestita a distanza tramite dispositivi smart. Inoltre, è presente una spia che segnala quando è necessaria la manutenzione. È abbinata al piano cottura a gas GMK 755TC T SP BK largo 75 cm e dotato di bruciatore a tripla corona, cioè a tre fiamme concentriche, che favorisce cotture rapide e potenti garantendo prestazioni professionali. L'impostazione digitale del timer fino a 180 minuti permette di programmare con precisione il tempo di cottura per ogni zona separatamente.



Master Kitchen

Something is cooking

Cappa Slim Touch



Piano a gas in cristallo
con tripla corona

Lavastoviglie con
connessione wi-fi



Forno multifunzione
100% vapore



Ogni funzione è stata progettata per offrirti prestazioni professionali.
Ogni linea per regalarti l'armonia dello stile italiano.
Dal forno a vapore alla cappa controllabile con un semplice gesto,
scopri la nuova **Supreme Line** e trasforma la tua cucina in un ambiente moderno,
connesso e dotato di tutte le comodità.

Esplora l'intera gamma **Supreme Line** su mk-masterkitchen.com/it



QUOOKER

Il rubinetto che fa tutto



IL SISTEMA FILTRANTE QUOOKER

Pioniere del sistema di erogazione dell'acqua bollente con oltre 50 anni di esperienza e più di 80 brevetti, Quooker presenta il sistema filtrante, un elettrodomestico in grado di erogare istantaneamente acqua bollente a 100°C ed anche filtrata e refrigerata naturale o frizzante da un unico rubinetto.

Disponibile in molte forme e colori per adattarsi a ogni stile, Quooker è composto da un rubinetto smart e da un serbatoio (3 o 7 litri) collocato generalmente sotto il lavello che permette di mantenere l'acqua a una temperatura costante di 108°C con un consumo di energia medio giornaliero di soli 10 W, meno del router wi-fi di casa. Con Cube l'acqua filtrata, fredda o a temperatura ambiente, naturale o gasata erogata direttamente dal sistema Quooker rende superfluo l'utilizzo delle bottiglie di plastica.



90

PERCHÉ UN QUOOKER?

Perché i sistemi Quooker sono una testimonianza dell'efficace connubio tra innovazione e praticità nella cucina moderna. Con un sistema Quooker non si acquistano semplicemente le sue caratteristiche: si tratta infatti di un prodotto multifunzionale che eleva l'esperienza in cucina.



COSA PUOI FARE CON QUOOKER

Con il sistema filtrante Quooker è possibile cucinare velocemente un piatto di pasta eliminando i tempi di attesa per portare l'acqua nella pentola in ebollizione, oppure preparare in pochi istanti un delizioso salmone semplicemente scottandolo sotto il rubinetto insieme alle verdure. Ma non è tutto, con Quooker si possono preparare all'istante bevande calde grazie all'acqua bollente istantanea e filtrata.

BELLO, PRATICO E CONVENIENTE

Quooker permette di risparmiare tempo ed energia riducendo, per esempio, le aperture dello sportello del frigorifero per bere o il tempo di utilizzo del piano cottura, del microonde o del bollitore. Bisogna lavare un piatto? Quooker funziona anche come un normale rubinetto, ma con l'ulteriore vantaggio di erogare immediatamente anche l'acqua calda non bollente evitando le inutili attese e soprattutto facendo risparmiare così più di 4.000 litri di acqua in un solo anno.

Quooker garantisce la massima sicurezza in cucina, poiché non può rovesciarsi, a differenza di una pentola o di un bollitore, inoltre la sua attivazione avviene solo attraverso un anello di sicurezza rendendolo lo strumento più sicuro per gestire l'acqua bollente all'interno della nostra casa.

Oltre alla sua funzionalità, Quooker è attenta anche al design e progetta prodotti che si adattano facilmente a qualsiasi esigenza. L'aspetto elegante e contemporaneo cela un concentrato di versatilità, rendendo i rubinetti Quooker ideali per chiunque cerchi efficienza senza compromettere lo stile. Quooker non è quindi solo di un rubinetto, ma a tutti gli effetti un elettrodomestico che semplifica la vita in cucina, aumenta l'efficienza, ed aiuta a risparmiare una risorsa importante come l'acqua.





QUOOKER FRONT VINCE IL RED DOT AWARD PER L'ECCELLENZA NEL DESIGN

Non solo funzionalità e praticità. Quooker è anche estetica e design.

Nel 2023, infatti, il brand è stato premiato con il Red Dot Award per il Design del Prodotto del rubinetto Quooker Front. La giuria del Red Dot Award ha così argomentato la scelta di premiare Quooker: "Quooker Front ridefinisce il rubinetto da cucina, offrendo molteplici funzionalità senza compromettere l'estetica del design. La sua forma elegante e l'efficiente interfaccia lo rendono un prodotto eccezionale nella sua categoria". Questo premio ha sottolineato l'impegno dell'azienda nel combinare straordinaria funzionalità con eccellenza estetica.

L'ESTETICA DI QUOOKER FRONT

Il design del Quooker Front integra in modo impeccabile tecnologia avanzata con un'estetica elegante e minimalista. Le sue linee pulite, i materiali di alta qualità e l'intuitiva interfaccia mostrano la dedizione di Quooker sia per la forma che per la funzione. Il design user-friendly del rubinetto offre comodità e sicurezza, consentendo agli utenti di accedere istantaneamente ad acqua bollente a 100° C e anche filtrata e refrigerata, naturale o frizzante, sempre dallo stesso rubinetto.

Quooker®



IL RUBINETTO CHE FA **TUTTO**

Acqua 100 °C bollente, calda, fredda, refrigerata e frizzante - tutta filtrata

Il sistema Quooker è un elettrodomestico in grado di erogare istantaneamente acqua bollente a 100°C ed anche refrigerata, naturale o frizzante, sempre filtrata. Il tutto da un unico rubinetto disponibile in molte forme e colori per adattarsi al tuo stile.

Scopri di più su www.quooker.it

SILVERLINE

Un passo avanti

94

INSIDE CORE: PRO E PURE

Silverline, dinamica azienda nel settore degli elettrodomestici da incasso, ha lanciato sul mercato la cappa Inside Core, un prodotto innovativo che promette di rivoluzionare il modo in cui si percepisce e si utilizza questo elettrodomestico.

Inside Core, l'ultimo modello della famiglia delle cappe Inside, si distingue per una combinazione di tecnologia avanzata, design elegante e funzionalità ottimizzate, rispondendo così alle esigenze dei consumatori più esigenti.

Due le versioni disponibili: Pure e Pro, la più potente e completa della gamma.





96

COMPATTA, POTENTE E ALL'AVANGUARDIA

La cappa Inside Core integra le più recenti innovazioni tecnologiche, rendendola una delle soluzioni più all'avanguardia disponibili oggi sul mercato. Tra le caratteristiche principali della versione Pro spicca il sensore a vapore che automaticamente aumenta o diminuisce la potenza di aspirazione in base alla quantità di vapore rilevata. Con il sensore anti-condensa si attiva, inoltre, il riscaldamento delle resistenze poste all'interno della veletta che, diminuendo la differenza di temperatura tra il vapore e la cappa, impediscono la formazione della condensa.

INTERFACCIA TOUCH CONTROL

L'interfaccia touch control consente un utilizzo semplice e

intuitivo, e permette di regolare le varie impostazioni con un semplice tocco. Ma la vera innovazione è la possibilità di estrarre facilmente i filtri antigrasso grazie al coperchio magnetico posto nella parte anteriore. La pulizia e la sostituzione dei filtri non sono mai state così facili per garantire aria sempre pulita.

EFFICIENZA E RISPARMIO ENERGETICO

Un altro aspetto importante di Inside Core è la sua attenzione all'efficienza energetica. Grazie all'uso di motori ad alta efficienza in classe A e al sistema di illuminazione Led, questo elettrodomestico aiuta a ridurre il consumo di energia, contribuendo così a una cucina più sostenibile e a un risparmio sui costi energetici.

I PLUS DI INSIDE CORE

- Linea elegante e di tendenza grazie al nuovo design
- Soluzioni funzionali che offrono maggiore spazio per riporre gli oggetti e maggior facilità d'uso
- Luminosità sempre perfetta grazie alle strisce Led
- Sistema Drop Control con un nuovo design
- Sensore vapore che aggiusta autonomamente la potenza in base alla quantità di vapore (disponibile solo nella versione Pro)
- Il tasto anti-condensa aziona il riscaldamento delle resistenze che previene la formazione di condensa (disponibile solo nella versione Pro)
- Collettore facilmente svuotabile. Il residuo di umidità può essere facilmente svuotato in una ciotolina
- Con il nuovo pannello ergonomico cambiare i filtri è molto più facile e pratico
- Sistema di aggiustamento per adattare la cappa a ogni misura di pensile, da 314 mm a 350 mm

FLOW IN PRO MAX

NATA PER MASSIMIZZARE GLI SPAZI

Dal design elegante e di tendenza, Flow In Pro Max è un piano cottura che racchiude una cappa estremamente silenziosa grazie ad un motore V12 Dynamic IQ di nuovissima generazione che assicura prestazioni elevate ed efficienti con un basso consumo di energia. Nata per massimizzare gli spazi, con solo 21 cm di altezza e uno spessore minimo, può essere montata in un top da 60 cm e grazie al suo sistema salvaspazio permette l'alloggiamento di tre cassette nella base sottostante. Flow In Pro Max può essere utilizzata, inoltre, sia in versione Plug & Play, per cui non è necessario il kit di tubi, sia nella classica versione con scarico dallo zoccolino.



98



CAPPA 3490 OSLO

BELLA E POTENTE

La cappa Oslo di Silverline, non solo cattura l'attenzione per le sue linee eleganti e minimal che ben si adattano a qualsiasi stile di arredamento moderno, ma offre anche prestazioni eccezionali grazie al suo innovativo sistema anticondensa. Realizzata con materiali di alta qualità, Oslo non è solo bella, ma anche potente. È progettata per offrire una ventilazione eccellente, eliminando fumi e odori in modo efficace e silenzioso, il tutto in classe energetica A. Grazie alle sue funzionalità intuitive e al controllo smart, cucinare diventa un'esperienza ancora più piacevole. Oslo è disponibile nelle misure 60, 80 e 90 cm e nei colori bianco e nero.

DESIGN



Cappa Lightline

Il nostro design, è vincitore di oltre 150 premi internazionali, tra cui il prestigioso **European Product Design Award**.



La sinfonia di linee pulite che unisce forme e funzioni, caratterizza tutti i nostri prodotti, adattandosi a ogni stile e dimensione della cucina.

Tutti gli elettrodomestici Silverline sono concepiti, sviluppati e realizzati per offrire le caratteristiche che rendono l'esperienza in cucina facile e divertente, unendo **ergonomia, bellezza e qualità**.

Siamo Silverline, scegliere noi significa portare in cucina **stile, innovazione e praticità**.



STOSA

100



**LA SINTESI TRA DESIGN,
MATERIALI DI PREGIO E TECNOLOGIA**

Per Stosa il nuovo concetto di cucina coincide con uno spazio multifunzionale, parte integrante del living. Un ambiente in cui andare molto oltre la preparazione dei pasti, dedicandosi a diverse attività e senza rinunciare al piacere di stare insieme.

La soluzione perfetta è Metropolis, design by Rossi&Co, dove la funzionalità e la versatilità

incontrano il design per un risultato che soddisfa qualsiasi esigenza.

Progettata con Evolution System, Metropolis è una cucina all'avanguardia, flessibile nella diversificazione progettuale, grazie alla vasta gamma di finiture e materiali innovativi, di dettagli esclusivi, di diverse modularità e di elementi sempre più funzionali. Metropolis è inoltre la prima delle cucine della gamma Stosa a essere stata prodotta con mobili certificati FSC® di serie.



Metropolis: sinergia vincente tra design e materiali



102

UNA CUCINA RICCA DI SAPORI

Metropolis di Stosa è una cucina essenziale, ma ricca di sapori: all'intensità del Pet Nero opaco delle basi e del Pet Millerighe Nero opaco delle colonne viene aggiunta la freschezza del Fenix® Verde Kitami sui pensili. Una piccola dose di Pet Metal Acciaio sul pensile-vetrina e il top in Neolith® Everest Sunrise Silk, questa è la ricetta completa.



CASSETTI PER OGNI ESIGENZA

I cassetti di Metropolis sono funzionali: h 12 cm per posate e utensili, h 24 cm per tovaglie e tovaglioli, h 36 cm per pentole e stoviglie. Lo spazio è suddiviso in un crescendo di funzionalità. I cassetti centrali con finitura in Pet Millerighe Nero opaco creano una fascia decorativa sulle basi. Perché per Stosa, ogni dettaglio conta.





**IL PENSILE-VETRINA
CHE MOSTRA E ARREDA**

Il pensile-vetrina di Metropolis in Pet Metal Acciaio è un arredo d'effetto: contiene e mostra, arreda e decora. Pensili ai lati e vetrina al centro completano la compo-

sizione e, insieme al tavolo, creano un'elegante zona pranzo. La nuova maniglia è Manhattan e, abbinata al vetro e al Pet metallo, dà un risultato davvero raffinato. L'illuminazione è interna e inferiore per creare la giusta atmosfera.

60
YEARS

STOSA
CUCINE

ESPERIENZA AUTENTICA

Una vita piena di emozioni
ha bisogno di una cucina
che sappia contenerle tutte



modello Metropolis - www.stosa.it



Tutti i vantaggi della garanzia
completa 5 anni su mobili
e elettrodomestici



All'interno della
gamma di proposte
Stosa è possibile
richiedere prodotti
certificati FSC®

PROGETTO CUCINA

progettocucina@e-uesse.it

N.11/12 NOVEMBRE - DICEMBRE 2024

P E R S O N E · M E R C A T O · T R E N D · P R O D O T T I

Direttore Responsabile **Vito Sinopoli**

Caporedattore **Arianna Sorbara**

Hanno collaborato: **Simona Bruscajin, Adalberto Muzio, Alberto Pattono, Nicol Re**

Impaginazione e fotolito **EmmeGi Group** - Milano
Responsabile coordinamento grafico **Alda Pedrazzini**

Coordinamento tecnico **Paola Lorusso**
plorusso@e-uesse.it

Traffico **Elisabetta Pifferi**
elisabetta.pifferi@e-uesse.it

Pubblicazione mensile 8 numeri l'anno.
Spedizione in abbonamento postale 45% art. 2 Comma 20/B, legge 662/96 - Fil. Milano. Registrazione Tribunale di Milano n. 350 del 02/05/05. Iscrizione al Registro Nazionale della Stampa n. 9380 del 11/4/2001 ROC n.6794

Stampa: Graphicscalve spa - Località Ponte Formello 1/3/4 - 24020 Vilminore di Scalve (BG)

Prezzo di una copia € 1,55 - arretrati € 7,55 + spese postali. Abbonamento annuale per l'Italia € 25,00 via ordinaria

Informativa resa ai sensi degli articoli 13 - 14 Regolamento UE 2016 / 679 GDPR (General Data Protection Regulation)
Duesse Media Network Srl, Titolare del trattamento dei dati personali, liberamente conferiti per fornire i servizi indicati. Per i diritti cui agli articoli 13 - 14 Regolamento UE 2016 / 679 e per l'elenco di tutti gli addetti al trattamento, rivolgersi al Responsabile del trattamento che è il Titolare di Duesse Media Network Srl - Via Goito 11 - 20121 Milano. I dati potranno essere trattati da addetti incaricati preposti agli abbonamenti, al marketing, all'amministrazione e potranno essere comunicati a società esterne, per le spedizioni della rivista e per l'invio di materiale promozionale.

Copyright Tutti i diritti sono riservati. Nessuna parte della rivista può essere riprodotta in qualsiasi forma o rielaborata con l'uso di sistemi elettronici, o riprodotta, o diffusa, senza l'autorizzazione scritta dell'editore. Manoscritti e foto, anche se non pubblicati, non vengono restituiti. La redazione si è curata di ottenere il copyright delle immagini pubblicate, nel caso in cui ciò non sia stato possibile, l'editore è a disposizione degli aventi diritto per regolare eventuali spettanze.

DUESSE MEDIA NETWORK S.R.L.
Via Goito 11 - 20121 Milano,
tel. 02277961 - fax 0227796300 (www.e-uesse.it)
Amministratore Unico Vito Sinopoli

Pubblicazioni Duesse Media Network
BEAUTY BUSINESS, B - BELLEZZA E BENESSERE
IN FARMACIA, BEST MOVIE, BOX OFFICE,
BUSINESS PEOPLE, PROGETTO CUCINA, TIVÙ,
TOY STORE, UPTRADE, VOIÀ

ANES ASSOCIAZIONE NAZIONALE
EDITORIA DI SETTORE



ABBONATI, TI CONVIENE!



SCOPRI TUTTE LE OFFERTE
DI ABBONAMENTO SU:

<http://abbonamenti.e-uesse.it>
servizioabbonamenti@e-uesse.it
Tel. 02/277961

DIGITAL EDITION

PROGETTO CUCINA

SI PUÒ SFOGLIARE
SU SMARTPHONE E TABLET
IOS E ANDROID.
ANDATE NEGLI STORE
DEI VOSTRI DEVICE
E SCARICATE L'APP GRATUITA:
SARETE COSÌ SEMPRE
PUNTUALMENTE INFORMATI
DOVE E QUANDO VORRETE.

BUONA LETTURA!





thewashingmachine.it

UNO SPETTACOLO DI TARGET.

La pubblicità al cinema: semplicemente il meglio per il tuo brand.
Qualunque sia il tuo settore commerciale, le sale DCA (UCI e The Space Cinema) hanno il pubblico giusto: segmentato, profilato e informato, pronto a emozionarsi e disposto a recepire il tuo messaggio con un livello di attenzione del 55% in più rispetto al mercato*.
Lo dice la ricerca GfK: investire in pubblicità sul grande schermo conviene.



Il tuo spot al cinema.
Tratto da un'emozione vera.

Nuovi forni Serie 4. Semplicemente sorprendenti.

Grazie al flusso d'aria ottimizzato, ai materiali perfezionati e ad un isolamento superiore, i nuovi **forni Serie 4** raggiungono la classe di **efficienza energetica A+***, consumando meno energia durante la cottura.

I nuovi forni non si distinguono solo per la loro efficienza ma anche per le numerose funzioni, tra cui **Air Fry**, perfetta per preparare snack più sani e gustosi.