

Chièchi

i PRODUTTORI
di MOBILI
da CUCINA



LE PERSONE
I VALORI
LA MISSION

ARAN WORLD

Zona Industriale Casoli – 64032 Atri (TE) • 085 87941 • www.arancucine.it

BRAND: ARAN CUCINE E ARAN WORLD

36



Renzo Rastelli
CEO & OWNER



Pasquale Consola
CORPORATE MARKETING AND ITALY
RETAIL DIRECTOR

Aran World, specializzata in progetti di interior design, si distingue da 27 anni per l'impegno, il rispetto e l'amore per il Pianeta. Non solo valori con radici profonde, ma un processo di ricerca costante che ha permesso all'azienda di ottenere il certificato FSC (Forest Stewardship Council), creato per garantire che il legno utilizzato per le proposte Aran provenga da luoghi gestiti in modo responsabile e sostenibile. Da 27 anni l'impegno verso l'ambiente e le comunità native, insieme alla salvaguardia dei polmoni verdi, si concretizza nella qualità delle scelte produttive di Aran World.

Si tratta di un impegno continuo verso la sostenibilità che si concretizza nell'utilizzo di pratiche responsabili di gestione forestale. Aran World, negli anni, ha dimostrato una gestione responsabile, implementando attività che sal-

vaguardano la biodiversità, proteggono le risorse idriche e promuovono la salute degli ecosistemi forestali. Queste pratiche contribuiscono alla creazione di un modello di gestione aziendale sostenibile. Un impegno per la sostenibilità ancora più evidente se si parla di arredi ecofriendly realizzati per la cucina, cuore e polmone di uno degli ambienti più conviviali della casa. I prodotti Aran World, costituiti esclusivamente da materiali provenienti da filiere certificate FSC, rivelano una dimensione fatta di flessibilità, funzionalità, etica e sostenibilità, per progettare soluzioni green.

Un Dna sostenibile che racconta non solo la storia degli arredi Aran World ma una filosofia imprenditoriale, consapevole e duratura, in grado di sfruttare il lungo ciclo di vita dei materiali per limitare sprechi e inquinamento.



CUCINAnD'O di Aran Cucine

I PRODOTTI ARAN WORLD,
COSTITUITI ESCLUSIVAMENTE
DA MATERIALI PROVENIENTI DA
FILIERE CERTIFICATE FSC, RIVELANO
UNA DIMENSIONE FATTA DI
FLESSIBILITÀ, FUNZIONALITÀ, ETICA
E SOSTENIBILITÀ, PER PROGETTARE
SOLUZIONI GREEN

ARREDO3

Via Moglianese, 23 – 30037 Scorzè (VE) • 041 5899703 • www.arredo3.it

38



Ivano Fistani
PRESIDENTE, AD E DIRETTORE COMMERCIALE ITALIA



Aldo Pizzolato
DIRETTORE DI PRODUZIONE

Jessica Fistani
DIRETTORE MARKETING

Arredo3, fondata nel 1984 da Ivano Fistani e Aldo Pizzolato, progetta e produce cucine moderne e in stile classico, realizzate in Italia con alti standard tecnologici e qualitativi, in un mix di design e sostenibilità. Lungimiranza e investimenti nel corso degli anni hanno portato l'azienda a essere una realtà solida e dall'alto valore tecnologico, in grado di realizzare cucine uniche e personalizzate. Tutte le cucine sono realizzabili su misura e accomunate da precise caratteristiche distintive: design, fra attenzione alle tendenze e ricerca su materiali, estetica e funzionalità, innovazione tecnologica dei processi pro-

duttivi che si è rivelata un fattore di traino molto concreto, produzione 100% Made in Italy certificata e sostenibilità di molti dei materiali utilizzati e di parte dell'energia usata nella produzione. La sostenibilità per Arredo3 coinvolge molti aspetti ed è responsabilità verso il futuro di tutti. L'obiettivo, che l'azienda si prefigge per il prossimo futuro, è quello di mantenere i volumi di vendita, con una penetrazione maggiore nel mercato, in particolare all'estero e sul versante contract e migliorare la redditività. Inoltre, accrescere la notorietà del brand che, nel 2024, festeggia i 40 anni di attività.

ARREX LE CUCINE

Via Portobuffolè 32 – 31040 Mansuè (TV) • 0422 741331 • www.arrex.it



Elisa Polesello
AMMINISTRATORE DELEGATO

Alessandro Isola
DIRETTORE COMMERCIALE ITALIA

39

Dal 1973 Arrex Le Cucine, azienda della famiglia Polesello, è attivo protagonista nel panorama nazionale e internazionale della produzione di mobili per cucina. Perfettamente integrata al territorio d'origine, produce tutto in Italia e da sempre contribuisce a diffondere nel mondo la cultura delle cucine di design.

L'obiettivo di Arrex Le Cucine è quello di seguire attentamente l'attività di ricerca, investendo nell'innovazione tecnologica, valorizzando il capitale umano, puntando al miglioramento continuo.

L'azienda propone un'offerta completa, testimone di una crescita e di un'affermazione che hanno radici solide, frutto di una continua ricerca tecnologia e di una grande passione per il design: cucine lineari, cucine ad angolo, cucine con isola

centrale, o con penisola, cucine in muratura, cucine con elementi living a integrazione delle pareti e del soggiorno. Tutte le collezioni, oltre a offrire soluzioni altamente personalizzate, frutto di originali idee per una cucina al top, propongono diversi stili, tra i quali il moderno, il contemporaneo, il classico, il country, lo shabby chic, il classico-contemporaneo, lo stile high-tech e il nordico. Arrex Le Cucine conta oggi 90 mila mq di impianti produttivi, impiega 150 collaboratori, ha una rete di 1.650 rivenditori in tutto il mondo ed esporta in 35 Paesi. Arrex Le Cucine fa parte del Consorzio Atma, uno degli attori principali dello sviluppo industriale italiano nel settore dell'arredamento che conta aziende quali Arcom, Arbi Arredobagno, Compab per l'arredobagno e Maronese Acf per la camera e il living.

ASSO GROUP

Via Brennero 41/43 – 37029 San Pietro in Cariano (VR) • 045 6835111

www.maistri.it; www.minotticucine.it

BRAND: MAISTRI LA CUCINA, MINOTTICUCINE

40



Giovanni Venturini
AMMINISTRATORE DELEGATO



Monica Venturini
RESPONSABILE COMMERCIALE E
MARKETING

A sso Group è la proprietaria dei due marchi Maistri e minotticucine. Il valore aggiunto del gruppo Asso è quello di poter far riferimento a un team di tecnici competenti grazie alla falegnameria industriale che è il cuore aziendale. Oltre questo, il gruppo creativo aziendale che lavora quotidianamente per poter apportare novità e soluzioni innovative a entrambi i brand.

Maistri è fiera di continuare il suo percorso verso la proposta di una cucina sempre più sprintosa e bella da progettare, che possa accogliere anche il gusto e le idee delle nuove generazioni. Il nuovo progetto di K TABLE apre le porte a un modo di pensare alternativo allo spazio cucina, non

più legato al contenimento chiuso e ai volumi impattanti, ma a un contenimento combinato di spazi aperti e chiusi e ad un progetto che mantenga la profondità dell'area cucina. Un progetto che accomuni le funzionalità di uno spazio cucina da vivere quotidianamente.

minotticucine prosegue nel suo percorso di ricerca di materiali sempre più preziosi che, combinati al design minimalista e allo spirito che contraddistingue le nostre cucine, creino dei progetti lussuosi e ricercati. In questo modo la sfida con la tecnologia, l'utilizzo di meccanismi e hardware performanti, sfruttati al massimo delle loro caratteristiche tecniche è sempre aperta.

CESAR ARREDAMENTI

Via Cav. Vittorio Veneto 1/3 – 30020 Pramaggiore (VE) • 0421 2021 • www.cesar.it

BRAND: CESAR



Gina Cester
CEO



Paolo Muzzin
AREA MANAGER ITALIA



Valentina Saba
R&D AND MARKETING MANAGER

Cesar nasce a Pramaggiore (VE) dal laboratorio artigianale di Sante Cester e diviene impresa industriale nel 1968. Con una crescita e sviluppo ininterrotti, oggi l'azienda è riconosciuta sul mercato mondiale come una delle più importanti realtà italiane nella produzione di cucine.

L'headquarter aziendale, che ricopre una superficie di 30.000 mq, ospita al suo interno il nuovo show room di oltre 2.000 mq, concepito come luogo d'incontro, di dialogo e di formazione.

Cesar realizza arredi pensati per creare spazi di benesse-

re, bellezza ed efficienza dove la cucina diventa il centro emozionale della casa, arredata per riflettere la bellezza e l'armonia delle persone. Ambienti ideali dove il piacere di stare con se stessi e la gioia della convivialità si incontrano e si fondono in un progetto a misura delle esigenze e desideri di ognuno. La produzione Cesar, interamente progettata e realizzata in Italia, è l'espressione emblematica dell'artigianalità e del design Made in Italy: viene concepita all'interno dello stabilimento di Pramaggiore e segue un processo di personalizzazione attraverso accurate lavorazioni sartoriali.

COLOMBINI GROUP

Strada Ca' Valentino, 124 – 47891 Rovereta di Falciano, Repubblica di San Marino

• 0549 975611 • www.colombinigroup.com

BRAND: COLOMBINI CASA, FEBAL CASA, BONTEMPI CASA,
COLOMBINI GROUP CONTRACT, OFFIC'È

42



Emanuel Colombini
PRESIDENTE



Giovanni Battista Vacchi
AMMINISTRATORE DELEGATO
E DIRETTORE BRAND &
COMMUNICATIONS



Massimo Moroni
DIRETTORE COMMERCIALE

Il Gruppo Colombini, fondato nel 1965 dall'omonima famiglia nella Repubblica di San Marino, è leader in Italia e tra i principali player europei nel settore dell'arredamento con i marchi Colombini Casa, Febal Casa, Bontempi Casa, acquisito nel 2021, Colombini Group Contract (struttura specializzata nella progettazione e realizzazione di soluzioni chiavi in mano in ambito residenziale, hotellerie e commerciale) e Offic'è.

Il Gruppo vanta una superficie produttiva di circa 275 mila metri con una produzione altamente automatizzata. Il processo produttivo è totalmente integrato verticalmente dall'acquisto delle materie prime al prodotto finito. L'ampia rete distributiva, costituita da 11.000 rivenditori, tra cui 200 negozi monomarca nel mondo, è in grado di assicurare la copertura del mercato

retail e soluzioni personalizzate anche per Colombini Group Contract.

I continui investimenti in ricerca e sviluppo garantiscono la possibilità di offrire al mercato un prodotto di riferimento ad alta prestazione, grazie anche al controllo dell'intera filiera che consente di attuare una programmazione mirata e orientata alla redditività.

Design creato su misura per le esigenze del cliente, qualità nei materiali, versatilità, attenzione e cura per i dettagli e servizi di assistenza, sono gli elementi distintivi dei brand del Gruppo.

Trasformare il modo in cui le persone vivono e si emozionano, attraverso l'arredamento e il design è la mission del Gruppo, attraverso lo sviluppo di prodotti e servizi sempre innovativi.



Origina, Febal Casa

L'OBIETTIVO DI COLOMBINI
GROUP È SVILUPPARE BRAND
STRAORDINARI, OGNUNO CON
UNA PROPRIA E BEN DISTINTA
IDENTITÀ

DOIMO CUCINE

Via Schiavonesca, 78, Nervesa della Battaglia 31040 (TV) • 0422 775611 • www.doimocucine.com

44



Marco Martin
DIRETTORE GENERALE



Carlo Pellegrini
DIRETTORE COMMERCIALE ITALIA



Ester Vian
DIRETTORE MARKETING

Doimo Cucine dal 1994 è sinonimo di qualità ed evoluzione delle soluzioni domestiche. Cuore artigiano, perfezione tecnologica: due anime che coincidono. Perché ogni cucina ha un'anima fatta di quella passione, esperienza e creatività che l'azienda dedica alla sua progettazione e realizzazione. È l'universo interiore, fatto di sogni, desideri, amori e storie che quotidianamente le persone vivono in essa. Doimo Cucine è abile interprete, capace di trasformare l'ambiente più importante e intimo della casa, nello specchio del modo di essere di chi la sceglie. Da questo incontro fatto di affinità e condivisione, nasce l'idea di cucina. Un concetto che va oltre

la semplice dimensione di prodotto, che si esprime attraverso i materiali, le tecnologie e il design. Doimo Cucine ha superato l'idea di collezione per creare un unico sistema cucina, trasversale e personalizzabile per ogni singolo utente. Libertà, armonia, emozione e cultura sono valori che danno un senso autentico a ogni istante. La sostenibilità al centro, perché è equilibrio che produce vantaggi per chi la sceglie, l'azienda e il pianeta; per questo Doimo Cucine realizza soluzioni solide e robuste, nate per durare per sempre, senza sprechi di energia e di materiali perché la salvaguardia dell'ambiente è un fattore fondamentale per il benessere di tutti.

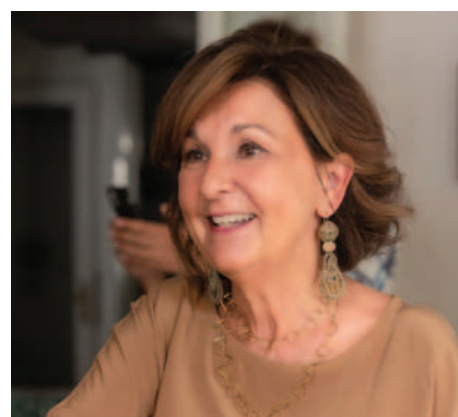
ELMAR

Via Emilio Salgari, 18 – 31056 Roncade, (TV) • 0422 849142 • www.elmarcucine.com



Stefano De Colle
CEO

Maura Corbetta
DIRETTORE COMMERCIALE ITALIA



Olga Cabrioni
DIRETTORE MARKETING & HEAD
OF DESIGN

45

Elmar, storica azienda italiana nata nel 1978 nella provincia di Treviso, progetta, realizza e commercializza soluzioni d'eccellenza per gli ambienti cucina e bagno. In questi decenni ha creato una solida identità accettando sfide quotidiane e proponendo soluzioni innovative in un percorso crescente verso la contemporaneità delle forme e la ricerca dell'eccellenza dei materiali. La sperimentazione porta Elmar a elaborare soluzioni tecniche d'avanguardia ampliando al

massimo le potenzialità dello 'spazio cucina' e progettando sistemi in movimento che abbattano i confini per generare un ambiente flessibile, liquido, eclettico tale da essere protagonista delle varie fasi della giornata. Per sviluppare questi sistemi in movimento inediti ed ergonomici da sempre Elmar collabora con studi di architettura e design, un dialogo aperto di scambio e sperimentazione che, nel tempo, è diventato uno dei punti di forza più identificativi dell'azienda.

ERNESTOMEDA

Via dell'Economia 2/8 – 61025 Montelabbate (PU) • 0721 48991 • www.ernestomeda.com

46



Alberto Scavolini
AMMINISTRATORE DELEGATO



Claudio Curi
DIRETTORE COMMERCIALE ITALIA



Alessandro Del Prete
EXPORT MANAGER

Fondata nel 1996, Ernestomeda è un'azienda di design di alto profilo che realizza prodotti di valore a prezzi competitivi, con uno stile capace di armonizzare design, tecnologia, sostenibilità e sicurezza. La sua gamma di proposte comprende oggi molteplici programmi caratterizzati da un'ampia varietà di finiture e materiali. La sede di Montelabbate (PU), articolata su oltre 32.000 mq in cui lavorano 140 dipendenti, copre ogni singola fase della filiera produttiva con la massima efficienza. La mission di Ernestomeda di rendere il design e la qualità accessibili a molti è ben rappresentata dalla continua spinta verso la ricerca, la sicurezza e l'innova-

zione tecnologica, come testimoniano le importanti certificazioni ottenute (Gestione della Qualità - UNI EN ISO 9001; Gestione Ambientale - UNI EN ISO 14001; Gestione per la Salute e Sicurezza dei lavoratori - UNI ISO 45001; Certificazione di origine italiana del mobile - norma di riferimento UNI 11674). Di recente si è aggiunta la Certificazione per la Circolarità del Prodotto, in conformità alla normativa sulle dichiarazioni ambientali UNI EN ISO 14021, che si inserisce in un percorso virtuoso intrapreso dall'azienda, da sempre sensibile alle tematiche legate ad ambiente e sostenibilità, volto a ridurre nel tempo la propria impronta sul pianeta.

EUROMOBIL

Via Circonvallazione, 21 Falzè di Piave – 31020 (TV) • 0438 9861 • www.euromobil.com



Antonio Lucchetta
PRESIDENTE E DIRETTORE COMMERCIALE ITALIA



Gaspare Lucchetta
DIRETTORE MARKETING

47

Euromobil, nata nel 1972 a Falzè di Piave, in Veneto, e parte di Gruppo Euromobil, è tra le prime aziende a produrre cucine componibili. Non realizza semplici cucine o elementi di contenimento, ma vere e proprie strutture architettoniche, che ridisegnano gli spazi, li creano, li modificano e li modellano a seconda dell'ambiente che si desidera costruire. Il tutto avviene in un contesto in cui i materiali utilizzati e il saper fare vengono messi al primo posto, dove il design incontra l'architettura e lo spazio diventa multiforme.

Proporre alla propria clientela un'offerta che combini un know-how industriale con la qualità artigianale del made in Italy, rispettando così il profondo legame con il territorio, è infatti uno degli obiettivi primari dell'azienda.

Oltre a ciò, Euromobil si impegna a sostenere una politica di responsabilità ambientale e sociale, consolidando nel corso degli anni l'importanza di un design sostenibile, l'adempimento alle normative europee, il rispetto nei confronti del consumatore finale e la preservazione dell'ambiente.

LUBE INDUSTRIES

Via dell'Industria 4, Treia (MC) • 0733 8401 • www.cucinelube.it; www.creokitchens.it

BRAND: CUCINE LUBE E CREO KITCHENS

48



Fabio Giulianelli
AMMINISTRATORE DELEGATO



Massimo Giulianelli
DIRETTORE COMMERCIALE ITALIA

Lube Industries, fondata con l'obiettivo di trasformare le cucine in spazi funzionali ed esteticamente innovativi, si impegna a offrire soluzioni di alta qualità che superano le aspettative dei clienti. I valori fondamentali dell'azienda sono la qualità, l'innovazione e l'impegno per la soddisfazione del cliente. L'azienda si propone di trasformare ogni cucina in un ambiente accogliente e funzionale, dove la bellezza si unisce alla praticità per creare un'esperienza unica. I due brand - Cucine Lube e Creo Kitchens - incarnano l'eccellenza e la diversità dell'offerta di Lube Industries. Cucine Lube si distingue per il design raffinato e le soluzioni all'avanguardia, offrendo soluzioni su misura che si integrano armoniosamente negli spazi abitativi. Creo Kitchens è si-

nonimo di innovazione e creatività, proponendo soluzioni moderne e accessibili che rispondono alle esigenze di una clientela dinamica e contemporanea.

La distribuzione in 600 store monomarca è l'elemento chiave della strategia dell'azienda. Gli showroom dedicati offrono un'esperienza immersiva ai clienti, consentendo loro di esplorare le diverse collezioni, toccare con mano la qualità dei materiali e ricevere consulenze personalizzate da parte di esperti del settore. Con i brand Cucine Lube e Creo Kitchens e la distribuzione in store monomarca, l'azienda continua a plasmare il futuro delle cucine, anticipando le esigenze dei clienti e superando costantemente i limiti del design e della funzionalità.

GRUPPO TURI

Via Vigili del Fuoco Caduti in Servizio, 6 – 70026 Modugno (BA) • 080 5897111

www.mobilturi.it; www.netcucine.it; www.evocucine.it

BRAND: MOBILTURI, NETCUCINE, EVO CUCINE



Vito Turi
PRESIDENTE



Pasquale Turi
DIRETTORE COMMERCIALE ITALIA

49

L'idea imprenditoriale nasce negli anni Sessanta nella bottega artigiana del capostipite della famiglia, Pasquale Turi. Forti dell'esperienza e delle competenze tecniche acquisite nel settore delle cucine componibili, i fratelli Turi costituiscono nel 1987 l'attuale azienda Mobilturi. Nel 2000, al gruppo Turi si aggiunge la società NetCucine con cucine a prezzi vantaggiosi e di ottima qualità. Grazie al dinamismo, all'entusiasmo dei giovani titolari e agli ingenti investimenti in tecnologia, sono stati raggiunti importanti traguardi. Nel 2016, è nata la linea Evo Cucine con una rete commerciale differente dalle altre due linee del Gruppo, ossia Mobilturi e Netcucine.

Gli stabilimenti industriali ubicati nel Sud Italia, nella provincia di Bari, si estendono su una superficie di 31.000 mq. Tra i primi produttori di cucine in Italia, il Gruppo Turi vanta cucine dall'ottimo design, disponibili in numerosi colori, finiture di altro pregio e materiali resistenti. Sempre in linea con l'orientamento al cliente, il personale altamente qualificato guida la clientela nella Progettazione di soluzioni personalizzate.

Sistemi di gestione innovativi, assicurano la rapidità nello sviluppo degli ordini e la tempistica delle consegne. La forza del Gruppo è la qualità offerta a un prezzo competitivo, tale da rendere la cucina un investimento accessibile a tutti.

IMAB GROUP

Via Falasconi, 92 – 61033 Fermignano (PU) • 0722 335701 • www.imab.com

BRAND: PENSARECASA, IMAB CONCEPT

50



Alberto Bruscoli
AMMINISTRATORE DELEGATO



Damiano Loppi
DIRETTORE COMMERCIALE ITALIA



Francesco Mistura
MARKETING MANAGER E MEMBRO
DEL CDA

Imab Group, fondata nel 1968 da Antonio Bruscoli, oggi è una grande azienda manifatturiera dell'arredamento in grado di presidiare, con produzioni dedicate, tutti i canali distributivi: Gdo, retail e contract, in Italia e all'estero, proponendo mobili componibili, 100% Made in Italy, per tutti gli ambienti della casa: giorno, notte e cucina. Imab sostiene il business dei propri clienti attraverso un proposta di valore che garantisce un eccellente rapporto qualità/prezzo. Con i due format di distribuzione diretti: Imab Concept e Pensarecasa (quest'ultimo con oltre 50 store in Italia e una linea di prodotti esclusiva), esprime tutto il suo potenziale, nel canale retail, con un'offerta distintiva e qualificante. L'integrazione verticale dell'azien-

da, che realizza internamente il semilavorato alla base dei suoi prodotti, agevola un approccio rigoroso sui temi ESG. L'utilizzo di solo Pannello Ecologico 100% riciclato, che permette di salvare ogni anno oltre 200.000 alberi e gli impianti fotovoltaici sui tetti degli stabilimenti, che garantiscono un'autosufficienza energetica pari al 70%, sono frutto di lungimiranti scelte ventennali, compiute da Imab molto prima che il tema della sostenibilità divenisse mainstream. Insieme all'Ambiente Imab ha sempre posto al centro della propria crescita le persone con progetti come il 'baby sitting' aziendale (per i bambini dai 4 mesi ai 13 anni) e il 'car sharing' una flotta di auto elettriche a disposizione gratuita dei dipendenti.

LAGO

Viale dell'Artigianato II, 21 – 35010 Villa del Conte (PD) • 049 5994299 • www.lago.it



Daniele Lago
CEO & HEAD OF DESIGN



Matteo Bianco
NATIONAL SALES DIRECTOR



Simone Goffo
MARKETING MANAGER

51

L'azienda Lago viene fondata nel 1976 da Giuseppe Lago, ma in realtà le sue radici risalgono alla fine dell'Ottocento. In questo periodo l'ebanista artigiano Policarpo Lago svolgeva la propria attività nelle ville nobiliari venete e nelle chiese veneziane, mansione successivamente estesa con la produzione di camere matrimoniali e piccoli mobili per l'ingresso grazie all'aiuto dei figli. Negli anni '80 l'azienda arriva a vantare una vasta gamma di arredi che va dalla zona notte alla zona giorno. Giunta alla quarta generazione, nel 2006 Lago diventa SpA e si apre al

mercato internazionale, offrendo anche all'estero il proprio design innovativo, una comunicazione non convenzionale e un forte orientamento al digitale. A dirigerla sono tre fratelli – Daniele Lago, Amministratore Delegato e Head of Design, Franco Lago, Presidente, e Rosanna Lago, Control Manager – affiancati da un team di giovani dirigenti e collaboratori. Lago è presente in oltre 20 Paesi al mondo con oltre 900 negozi selezionati fra cui numerosi store monomarca e progetti di hotel, B&B, spazi commerciali, ristoranti, bar e uffici in Italia e all'estero.

MODULNOVA

Via Enrico Gabbana, 87 – 33070 Prata di Pordenone (PN) • 0434 425425 • www.modulnova.it

52



Dario Presotto
CEO & CHAIRMAN



Giuseppe Presotto
CHIEF FINANCIAL OFFICER



Carlo Presotto
CHIEF TECHNOLOGY OFFICER E
DESIGNER

Nata nel 1988, Modulnova è un'azienda familiare, fondata dai fratelli Dario, Giuseppe e Carlo Presotto e punto di riferimento nella produzione di sistemi cucina, living, bagno, outdoor e complementi. L'azienda fonde cultura e know-how all'interno di una struttura all'avanguardia: un luogo di continua sperimentazione che pone al centro l'uomo, i suoi bisogni e la bellezza. L'Headquarter e le sedi produttive sono situati in terra friulana, a Prata di Pordenone, su un'area di 80.000 mq fra superficie coperta e spazi verdi.

Il design Modulnova esprime un linguaggio estetico innovativo, si integra con lo spazio architettonico definendone i volumi, in una sorta di simbiosi fra struttura e prodotto. Il sistema, risultato di un importante lavoro di ricerca e innovazione, nella selezione dei materiali e nello sviluppo di tecnologie all'avanguardia, permette la progettazione di spazi unici, dall'atmosfera intima e suggestiva, dedicati al benessere dell'individuo. Una sintesi completa fra architettura d'interni ed elementi d'arredo che interpreta le concezioni più attuali dell'abitare.

STOSA

S.R.2 Cassia, Km. 149,5 – 53040 Radicofani (SI) • 0578 5711 • www.stosacucine.com/it/

54



Maurizio Sani
PRESIDENTE



David Sani
DIREZIONE COMMERCIALE ITALIA E
MARKETING



Leonardo Sani
EXPORT SALES DIRECTOR

Stosa Cucine ha fatto del design e del suo approccio al prodotto una delle principali linee guida per valorizzare gli ambienti di vita delle persone attraverso arredi, oggetti e soluzioni progettuali. Un'attenta e costante analisi delle tendenze e delle esigenze, un sistema che fonde creatività e funzionalità, un continuo scambio di idee e attenzione alla tecnologia: in Stosa esiste una vera e propria cultura del progetto, basata su metodi rigorosi e spirito innovativo, che ha come obiettivo finale l'eccellenza. La qualità delle cucine è il risultato di un insieme di scelte virtuose: prima fra tutte la selezione dei migliori materiali e dei più performanti accessori interni che, insieme alle partnership tecnologiche con i più affidabili marchi di elettrodomestici, rendono ogni prodotto un pezzo unico e

resistente nel tempo. Tutto è guidato da un'attitudine intrinseca all'innovazione, valore che coinvolge ogni aspetto aziendale. Prima fra tutte la tecnologia, per la quale Stosa da sempre adotta una politica di investimento mirato che ha portato alla nascita di uno dei più moderni sistemi di produzione del settore, all'automatizzazione e ottimizzazione dei flussi produttivi e logistici e, naturalmente, alla creazione di prodotti all'avanguardia. Accanto a quella tecnologica, in Stosa esiste anche un altro tipo di innovazione, quella di pensiero: una cultura aziendale in costante evoluzione, capace di farsi contaminare, propensa alla flessibilità e all'accettazione del nuovo e capace di mettersi in discussione per progredire verso il miglioramento continuo e raggiungere obiettivi sempre più sfidanti.



Natural

IN STOSA ESISTE UNA VERA E
PROPRIA CULTURA DEL PROGETTO
BASATA SU METODI RIGOROSI
E SPIRITO INNOVATIVO E CHE
HA COME OBIETTIVO FINALE
L'ECCELLENZA

VALCUCINE

Via L. Savio, 11 (GPS: Via Arturo Malignani, 5) – 3170 (PD) • 0434 517911 • www.valcucine.com

56



Maurizio Vianello
CHIEF EXECUTIVE

Alessandro Morassutto
DIRETTORE COMMERCIALE ITALIA



Daniele Prosdocimo
MARKETING AND BUSINESS
COMMUNICATIONS MANAGER

Valcucine da oltre quarant'anni si distingue per la progettazione, la produzione e la distribuzione di progetti cucina di alta gamma che mettono in primo piano benessere, durabilità senza tempo, innovazione e sostenibilità. Dal 1980 ha contribuito a rivoluzionare i paradigmi dello spazio cucina attraverso progetti olistici di integrazione con l'architettura e l'interior design. Scelte progettuali a disposizione di architetti e progettisti per esaltare ergonomia, funzionalità, architettura degli spazi e mettere l'uomo al centro. Valcucine disegna cucine innovative fatte per accompagnare il cliente nel corso della vita, impermeabili alle tendenze, in pratica senza tempo. Ogni cucina offre estrema libertà di progettazione e soluzioni architettoniche diverse grazie alla

varietà degli elementi speciali, ma anche grazie all'estrema possibilità di personalizzazione attraverso una vasta gamma di materiali, finiture e lavorazioni artigianali. Oltre alla dimensione progettuale Valcucine da sempre si è contraddistinta per la sensibilità etica nei confronti dell'ambiente. L'estensione della certificazione FSC, la mappatura LEED, le certificazioni ISO 14001 e ISO 45001 e la partecipazione all'associazione Bioforest fanno parte di una serie di azioni concrete conformi agli obiettivi di sviluppo sostenibile (Global Development Goals) e alle politiche ESG, che assicurano la validità di un'azienda, di un'impresa o di un'associazione per quel che riguarda il suo impegno in ambito ambientale (Environmental), sociale (Social) e di gestione (Governance).

ARRITAL

Via Casut, 103 – 33074 Fontanafredda (PN) – www.arrital.it



Christian Dal Bo
GENERAL MANAGER

Davide Ferracin
RESPONSABILE MARKETING

CM SPA

Via Delle Industrie, 133
36050 Cartigliano (VI)
www.cm-spa.it

Francesco Marena
Campagnaro
TITOLARE E DIRETTORE
COMMERCIALE BUILT-IN

ASTER CUCINE

Via Ferraro Manlio, 45 – 61122 Pesaro (PU) – www.astercucine.it



Mirko Del Prete
CEO



Paolo Zonghetti
DIRETTORE COMMERCIALE ITALIA



Nicola Turci
DIRETTORE MARKETING

57

FALMEC

Via dell'artigianato, 42
31029 Vittorio Veneto (TV)
www.falmec.it



Danilo Poser
PRESIDENTE

Maurizio Poser
VICE PRESIDENTE

Lorenzo Poser
DIRETTORE MARKETING &
COMUNICAZIONE E DIRETTORE
COMMERCIALE

Andrea Poser
RESPONSABILE OPERATION

GROHE ITALIA

Via Crocefisso, 19
20122 Milano
www.grohe.it



Donato Pasquale
LEADER SOUTH EUROPE, LIXIL EMENA

Domenico Rizzo
DIRETTORE MARKETING

58

SCAPIN GROUP

Viale dell'Industria, 43
35014 Fontaniva (PD)
www.marmoarredo.com/it/
www.quartzforms.com/it/
BRAND: MARMO ARREDO,
QUARTZFORMS, ECOTONE

Romeo Scapin
PRESIDENTE

Romeo Scapin
DIRETTORE COMMERCIALE BUILT-IN

Margherita Scapin
DIRETTORE MARKETING

Marco Scapin
ART DIRECTOR DEL GRUPPO

PRISMA

Via Dell'Industria, 4
31020 San Polo di Piave
(TV)
www.abimis.com
BRAND: ABIMIS



Silvano Ongaro
CEO



Anna Ongaro
DIRETTORE MARKETING E DIRETTORE
COMMERCIALE ITALIA

SIEMATIC MOEBELWERKE GMBH & CO. KG

August Siekmann Strasse, 1 – 32584
Löhne, Germania www.siematic.com
BRAND: SIEMATIC



Christian Hansen
DIRETTORE MARKETING



Michael Kersting
DIRETTORE FINANZIARIO

SCAVOLINI

Via Risara, 60/70
61025 Montelabbate (PU)
www.scavolini.com

Fabiana Scavolini
AMMINISTRATORE DELEGATO



SCIC

Via Cremonese, 135/A
43126 Parma – www.scic.it

BRAND: SCIC, SCHIFFINI



Lorenzo Marconi Fornari
CEO



Mauro Mazzarini
DIRETTORE COMMERCIALE ITALIA



Maria Costanza Marconi Fornari
DIRETTORE MARKETING

SNAIDERO RINO

Viale Rino Snaidero, Cavaliere del lavoro, 15 – 33030 Majano
(UD) www.snaidero.com

BRAND: SNAIDERO



Alessandro Trivillin
CHIEF EXECUTIVE OFFICER



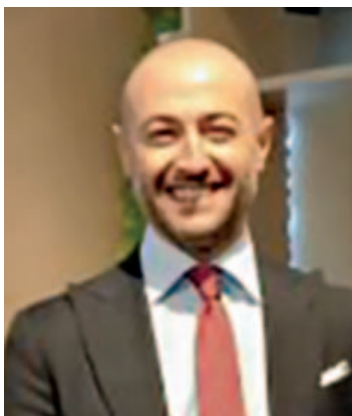
Pierluigi Paolini
BUSINESS DEVELOPMENT MANAGER
ITALIA

Andrea Menegon
MARKETING DIRECTOR

VENETA CUCINE

Via Paris Bordone, 84 – 31056 Biancade di Roncade (TV)
www.venetacucine.com

Roberto Pellizzer
AD



Alessandro Bruni
DIRETTORE COMMERCIALE ITALIA



Paolo Colle
DIRETTORE MARKETING