

# PROGETTO CUCINA

PERSONE · MERCATO  
TREND · PRODOTTI

N. 1/2 - GENNAIO/FEBBRAIO 2021  
www.e-duesse.it

---

# MANAGER 2021

---

In comune hanno il merito di agire puntando sempre al valore e all'eccellenza e di aver affrontato, con coraggio, uno degli anni più duri di sempre che ha stravolto regole e modelli. Gli esordi, i background professionali, i traguardi raggiunti e le sfide dei personaggi di riferimento del nostro mercato

**Miele**

# Sogni un forno che si pulisca da solo? Scopri la magia della pirolisi



**Con Miele il forno si pulisce da sé:** l'autopulizia pirolitica sfrutta le alte temperature del forno per una pulizia veloce, pratica e profonda. I residui di grasso e di cibo vengono inceneriti e possono essere rimossi facilmente.

A seconda del grado di sporco, i forni Miele consentono di impostare tre diverse modalità di pulizia pirolitica, per risultati sempre perfetti senza sprechi di energia.

Scopri tutti i vantaggi della pirolisi di Miele, adesso a partire da **899 euro**.

Scopri di più su **Miele.it**



aria calda più | stato

13:42

aria calda più

finito

raffreddamento rapido

80 °C

timer

chiudere

# Ricordati il regalo di anniversario, le bollette, l'assemblea condominiale...



## Dimenticati di caricare il detersivo.

**A++**

Prestazioni energetiche  
da top di gamma.



Minima  
rumorosità.



Capacità massima  
fino a 15 coperti.



Riduzione  
degli sprechi.



reddotaward 2018  
winner  
Vincitrice Reddot  
Design Award 2018.

Autodose è la prima lavastoviglie in Europa con sistema di dosaggio automatico del detersivo in gel. Riempi lo speciale serbatoio per avere fino a 23 lavaggi in completa autonomia e ottenere una pulizia perfetta dei tuoi piatti senza sprechi di detersivo.

[beko.it](http://beko.it)

**beko**

# UOMINI DI VISIONE

Che il nostro settore abbia di fronte nuove sfide da affrontare e opportunità da cogliere, è un fatto evidente. L'anno appena passato ha messo a dura prova tutti: dalle imprese più grandi alle più piccole, dai kitchen studios ai negozi di arredamento, e tutto il mondo del progetto. Per contenere i cali di fatturato le aziende hanno dovuto rivedere rapidamente logiche e approcci commerciali. Perché a cambiare non è stato solo il modo di presentare i prodotti e di venderli, è cambiato anche il modo di comunicare. Il modo di fare business.

Ancora una volta il mercato ha dimostrato di saper reagire, rapidamente, ed è sceso in campo con nuove astuzie e strategie e, nella maggior parte dei casi, ha saputo adattarsi a un nuovo scenario che ha ancora i contorni poco definiti.

Noi, che dal primo numero di Progetto Cucina abbiamo sempre creduto nelle persone, piuttosto che al singolo prodotto, tanto da dedicare le nostre copertine ai manager, crediamo che, oggi più che mai, la lungimiranza sarà l'aspetto che meglio di altri porterà il mondo del mobile, dell'accessorio e degli elettrodomestici, a presidiare il futuro prossimo. Come sarà? Nessuno può rispondere a questa domanda. Quello del quale però siamo certi, è che saranno avvantaggiate quelle realtà che potranno contare su uomini capaci di accendere la scintilla dell'innovazione che porta al successo.

La forza di un'azienda, non dipende, infatti, dalle sue dimensioni, dal suo giro d'affari o da quanti sconti può fare, ma dal talento di chi la compone. È il capitale umano l'unica vera leva capace di fare la differenza, perché l'unica capace di creare valore.

Buona lettura.

*Arianna Sorbara*

**VI SIETE GIÀ ISCRITTI ALLA  
NEWSLETTER DI PROGETTO CUCINA?**

Basta compilare il form  
per restare sempre aggiornati  
sulle notizie più attuali del  
settore, i temi più importanti e  
gli argomenti più discussi.



Vi aspettiamo  
anche sulla nostra pagina Facebook!  
Cliccate mi piace, commentate  
e condividete!





# Tecnologie sostenibili Electrolux per migliorare la tua vita, ogni giorno.

Le tecnologie sostenibili dei tuoi elettrodomestici, oltre a garantirti prestazioni eccellenti, ti accompagnano verso scelte consapevoli, nel rispetto dell'ambiente.



**Tecnologia TwinTech® No Frost**  
Conservazione ottimale dei cibi.  
Meno sprechi, più freschezza.

**Tecnologia QuickSelect**  
per monitorare consumi  
di acqua ed energia.



For better living. Designed in Sweden.

### Funzioni Vapore

Il vapore rigenera gli alimenti ed evita gli sprechi.



### Induzione

Assorbimento regolabile e riduzione dei consumi.



Scopri di più su [electrolux.it](http://electrolux.it)



20



38



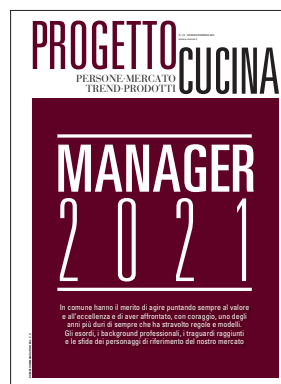
45

Gennaio - Febbraio 2021

# sommario

## Speciale

- 14 Aran World**  
Renzo Rastelli • Erika Rastelli • Pasquale Consola
- 18 Arredo3**  
Ivano Fistani • Aldo Pizzolato
- 20 Arrital**  
Chirstian Dal Bo • Roberto Zoccoletto
- 22 Asso Group**  
Giovanni Venturini • Monica Venturini
- 24 Aster Cucine**  
Mirko Del Prete • Paolo Zonghetti
- 26 Cesar**  
Gina Cester
- 27 Doimo Cucine**  
Carlo Pellegrini
- 28 Ernestomeda**  
Alberto Scavolini • Marco Antonelli
- 30 Gruppo Colombini**  
Emanuel Colombini • Giovanni Battista Vacchi
- 32 Gruppo Euromobil**  
Antonio Lucchetta
- 34 Gruppo Lube**  
Fabio Giulianelli • Massimo Giulianelli
- 36 Lago**  
Daniele Lago
- 37 Modulnova**  
Dario Presotto
- 38 Scavolini**  
Fabiana Scavolini
- 40 Stosa**  
Maurizio Sani



Gli esordi, i background professionali, i traguardi raggiunti e le sfide da affrontare dei personaggi di riferimento del nostro mercato.



- 42 Beko**  
Francesco Misurelli  
Michela Lucchesini • Andrea Ciabuschi
- 45 Electrolux Appliances Spa**  
Manuela Soffientini • Matteo Frattino  
Mirko Carloni
- 48 Falmec**  
Danilo Poser
- 49 Franke Home Solutions**  
Barbara Borra • Dino Giubbilei  
Stefano Benvenuti
- 52 Gruppo Elica**  
Mauro Sacchetto
- 53 Haier Europe**  
Alessio Villa • Sabrina Zara
- 55 Miele**  
Alessandro Covi • Andrea D'Aloia  
Lorenzo Comaschi
- 58 Samsung Electronics Italia**  
Daniele Grassi • Emanuele De Longhi  
Rossano Frapiccini
- 61 Signature Kitchen Suite**  
Francesco Salza • Manuela Ricci
- 63 Silverline**  
Roberto Pizzutto
- 65 Whirlpool Italia**  
Paolo Lioy • Luca Lampredi



COPPER



IRON



BRONZE



TUSCAN

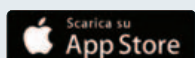
## PVD color collection

BRIGHT - lucido SATIN - satinato PEARL - perlato



## NON SOLO CUCINA!

A PROPOSITO DI DESIGN...  
SCARICA LA APP  
**DI AB ABITARE IL BAGNO**  
PER RESTARE AGGIORNATO  
SULLE ULTIME TENDENZE  
DELL'ARREDO BAGNO, PIASTRELLE  
E ACCESSORI



sifoni & pilette

**XLIRA** S.p.A.  
since 1925  
MADE IN ITALY www.lira.com

Valduggia (Vercelli) - ITALY  
info@lira.com



# CANDY

COLLEZIONE  
**ESSENZA**

LA FORMA AUTENTICA DELLA TUA CUCINA SMART



Candy presenta **ESSENZA**, la nuova collezione dedicata a tutti coloro che desiderano una cucina di design, dalle **finiture esclusive** e **moderne**, ma senza rinunciare all'aspetto funzionale. Una collezione completa di elettrodomestici da incasso dal **design italiano**, completamente **connessi**, che si abbinano perfettamente ad ogni stile di cucina per regalarti un'esperienza in cucina smart, senza paragoni! [www.candy.it](http://www.candy.it)

Scarica ora l'app Candy simply-Fi



**SIMPLIFY YOUR DAY**

## FORNO CONNESSO

La nuova collezione di forni Candy ESSENZA è la combinazione perfetta tra **linee pulite, moderne** e un tocco di **qualità distintivo**. Lasciati sorprendere dai dettagli semplici, ma all'avanguardia e scopri come la **connettività Wi-Fi** integrata nel forno Essenza può semplificarti la tua esperienza in cucina. **Ricette Dedicare, Comando Vocale e Controllo da Remoto\***, tutto tramite l'app Candy simply-Fi.



## MICROONDE COMBINATO

Capacità 44 litri e interfaccia full-touch: l'innovativo forno a microonde della gamma ESSENZA combina un **design all'avanguardia** con un' **eccezionale funzionalità**.



## PIANO INDUZIONE

**Linee essenziali** e una nuova **interfaccia intuitiva** sono ciò che rendono il nuovo piano cottura a induzione ESSENZA perfetto per ogni cucina. **Una potenza a portata di mano**: funzione Keep Warm, Power Management e Funzione Power Boost.



## PIANO A GAS IN VETRO

La potenza del gas incontra la bellezza del vetro. **Griglie in ghisa** per una migliore distribuzione del calore, **bruciatore doppia corona da 4 kW** per una cottura rapida e intensa: questo piano cottura è perfetto per soddisfare tutte le tue esigenze di cottura.

Seguici su:



[www.scavolini.com](http://www.scavolini.com)  
Numero verde: 800 814 815





IL MIO BAGNO, IL MIO LIVING, LA MIA CUCINA.  
CUCINA modello DeLinea disegnata da Vuesse



SCAVOLINI  
NO PROBLEM  
ASSISTENZA 10 ANNI



10 Anni per la tua Cucina - 5 Anni per i tuoi Elettrodomestici

**SCAVOLINI™**

La più amata dagli italiani

## Renzo Rastelli

CEO

Renzo Rastelli, classe 1962, è CEO e titolare del Gruppo Aran World, azienda italiana che distribuisce in 120 Paesi le collezioni dei brand ARAN Cucine, Newform Ufficio, Rastelli, Ciao Cucine QL.

A 19 anni inizia a lavorare come dipendente in quella che sarebbe diventata la sua azienda, supera i confini nazionali e conduce l'azienda a diventare leader per l'esportazione. Grazie al successo del brand, dal 2000 al 2005 la multinazionale americana Masco Corporation rileva l'azienda eleggendo Rastelli quale CEO della divisione abruzzese. Nel 2005 Rastelli impegna il proprio patrimonio personale per rilevarla e oggi offre lavoro a circa 400 famiglie della propria terra, l'Abruzzo, che ha bisogno di storie di straordinaria imprenditorialità. Dei suoi cinque figli, tre lavorano in azienda: Licia, Erika e Lino, in qualità di Corporate Manager.

*“Siamo ambiziosi, giovani e con tanta voglia di affermarci. Negli ultimi quattro anni abbiamo cambiato in modo strutturale il nostro approccio al mercato interno e abbiamo rinsaldato e rilanciato la nostra presenza, ormai trentennale, sui mercati esteri.”*



***Erika  
Rastelli***  
CORPORATE MANAGER

Erika Rastelli, abruzzese, classe 1982, dopo una Laurea Magistrale con lode in Scienze Linguistiche per la Comunicazione e l'Impresa e corsi presso la Scuola di Direzione Aziendale dell'Università Bocconi, è oggi Corporate Manager del gruppo Aran World, di cui fanno parte i brand Aran Cucine, Rastelli, Ciao Cucine QL e Newform Ufficio. Sposata con tre figli, oltre a occuparsi della grande azienda di famiglia, dal 2019 è Vice Presidente di Confindustria Giovani Teramo e componente del Consiglio Direttivo di Confindustria Senior Teramo. Dall'estate 2020 è componente del Consiglio Centrale Giovani Imprenditori Confindustria.



*Pasquale  
Consola*  
DIRETTORE COMMERCIALE ITALIA

Pasquale Consola, classe 1972, è laureato in Scienze Economiche e Bancarie, con Corso di Specializzazione post lauream in Marketing e Trade Marketing. Può contare su un'esperienza ventennale nella creazione e nella gestione di reti commerciali, in Italia e all'estero, per grandi aziende di vari settori, dalle telecomunicazioni alla gioielleria, fino all'arredamento come Natuzzi, The Swatch Group e 3Italia. Dal 2013 è Direttore Commerciale Italia per tutti i brand e le linee prodotto del Gruppo Aran World e in particolare per il brand Aran Cucine, coordinando il lavoro di oltre ottanta collaboratori e centinaia di punti vendita. Propositivo, pragmatico e flessibile, sviluppa e gestisce i canali distributivi con grande attenzione alla comunicazione, al marketing e alla necessità di motivare e saper supportare i team in fase di organizzazione strategica.





# SAMSUNG

# Infinite Line

## Tutti i forni che vuoi.

La cucina non ha più limiti con Samsung Infinite Line, l'unico con 8 combinazioni di cottura diverse per cucinare contemporaneamente in modo tradizionale e al vapore.



### Design e finiture di lusso

Le linee orizzontali dei forni tradizionali vengono sostituite da elementi verticali e asimmetrici. Le estetiche Graphite Grey e Onyx Black impiegano elementi materici che donano sensazioni uniche al tatto.

### 8 forni in 1

Grazie alla tecnologia Dual Cook hai a disposizione due forni separati e indipendenti, per cotture tradizionali e al vapore, contemporaneamente.

### L'infinito è anche Smart

Con l'App SmartThings si può avviare il preriscaldamento o verificare da remoto la cottura, mentre la guida virtuale Easy Chef consiglia l'impostazione e permette di scaricare sempre nuove ricette.

[www.samsung.it/infinetline](http://www.samsung.it/infinetline)

# ARREDO 3

---

***Ivano  
Fistani***  
TITOLARE E DIRETTORE  
COMMERCIALE

Con una solida esperienza nella produzione di mobili per cucine e figura determinante per la crescita aziendale, ha fondato nel 1984 Arredo3 con Aldo Pizzolato con cui condivide la strategia di sviluppo dei prodotti. Alla guida da 35 anni della rete commerciale, Arredo3 è oggi presente in 55 Paesi del mondo, si pone l'obiettivo di consolidare il posizionamento del brand continuando a essere precursori di idee e tendenze per la propria clientela, e di proseguire nello sviluppo volto a presidiare il mercato retail nazionale ed internazionale. Lungimiranza e investimenti hanno portato l'azienda ad essere una realtà solida e dall'alto valore tecnologico: design, produzione 100% made in Italy e attenzione alla sostenibilità sono i valori che la rappresentano da sempre.

*“Dopo l'apertura del primo Flagship Arredo3 nel cuore di Milano in via Solferino, l'azienda intende continuare nello sviluppo di una precisa visione di crescita volta a presidiare il mercato retail nazionale e internazionale per affermare la propria immagine.”*





**Aldo  
Pizzolato**  
TITOLARE E DIRETTORE  
DI PRODUZIONE

Tra i fondatori di Arredo3, ha iniziato l'attività aziendale con la determinata convinzione di voler realizzare cucine con uno stile proprio e inconfondibile. La produzione altamente automatizzata e l'efficiente organizzazione dello stabilimento, oltre a garantire l'alta qualità delle collezioni, ha permesso di poter riconoscere l'azienda come industria 4.0. Oggi Arredo3 è una delle realtà industriali tra le più significative in Italia per la produzione di cucine.

*“È nostro obiettivo proseguire a realizzare le cucine e complementi d'arredo che abbiano il migliore livello di qualità e servizio per i nostri clienti attraverso un'innovazione continua nei processi di produzione, con rispetto per l'ambiente e un'attenzione totale a chi ci sceglie perché sia completamente soddisfatto.”*

## *Christian Dal Bo* GENERAL MANAGER

Christian Dal Bo, presente nel settore arredo-cucina dal 1996, entra per la prima volta in Arrital nel 1998, fino al 2001. Dopo altre esperienze nel medesimo settore, torna in Arrital nel 2011 come Direttore Commerciale, per poi assumere nel 2015 il ruolo di General Manager.

Arrital negli ultimi 10 anni ha seguito un percorso di innovazione e trasformazione organizzativa, produttiva e culturale, incentrata sui temi del marketing e della comunicazione interna ed esterna.

Il brand Arrital, attraverso il processo evolutivo con i clienti, lo showcase di Milano inaugurato nel 2015 e la crescita internazionale, si sta confermando un vero punto di riferimento nel mondo della cucina come mood stilistico e progettuale.

*“Il metodo più innovativo di guardare al futuro è costruirlo insieme.”*



# Roberto Zoccoletto

SALES MANAGER ITALIA

*“Le competenze relazionali sono i fattori critici delle imprese di oggi e di domani.”*

Formatosi e cresciuto professionalmente in Arrital, in cui lavora da moltissimi anni, Roberto Zoccoletto inizia il proprio percorso in Azienda come referente commerciale per il mercato della Spagna e del Centro-America. In seguito passa al mercato Italia, dove per molti anni ricopre il ruolo di Area Manager seguendo lo sviluppo di varie regioni nelle quali Arrital è cresciuta notevolmente. Nello stesso periodo, vive il profondo cambiamento dell’Azienda e il riposizionamento della stessa nel mercato di fascia medio-alta. Oggi, da quasi due anni, è Sales Manager Italia e prosegue il percorso di affermazione dell’Azienda sui più importanti scenari del mercato cucine in Italia.



# ASSO GROUP



## *Giovanni Venturini* PRESIDENTE E AMMINISTRATORE

Nato a Fumane nel 1949, ha cominciato sin da giovanissimo a lavorare facendo una scuola professionale. Dopo aver conseguito il diploma di motorista nel 1965, lavora come meccanico, ma si accorge che non è quello che ama fare. Così, nel 1971, comincia a lavorare come rappresentante di commercio per un'azienda di Verona nel campo dei laminati. Nel 1979 fonda, con la moglie e il cognato Zardini Vittorio, la ditta FAS, a cui segue nel 1988 la ditta Asso Spa che nel 2012 acquisisce i marchi Maistri e minotticucine. Giovanni Venturini, Presidente e amministratore, e il socio, nonché vice-Presidente Vittorio Zardini, rappresentano la spina dorsale dell'azienda la cui forza è data dal contributo portato quotidianamente dai due nuclei familiari. I figli dei titolari seguono i diversi aspetti dell'attività aziendale risultando determinanti nella gestione ordinaria dell'impresa.

# Monica Venturini

## RESPONSABILE MARKETING E COMMERCIALE

Nata a Verona, dove ottiene il diploma scientifico nel 1995, dal 1997 al 2006 in Asso SPA ricopre un ruolo amministrativo/finanziario, ruolo che, come responsabile, ricopre anche dal 2006 al 2009 nell'azienda di famiglia FAS SRL. Alla metà del 2009 rientra in Asso Spa assumendo mansioni legate all'amministrazione qualità e sicurezza, dal 2012 è responsabile Marketing e commerciale dell'azienda.

*“Il nuovo anno inizia per Asso Group con una rinnovata grinta, frutto dell'intenso lavoro svolto nel corso del 2020 su entrambi i marchi Maistri e minotticucine. Già a partire dal mese di gennaio abbiamo presentato le prime delle numerose novità di prodotto e finiture studiate per il brand Maistri mentre per minotticucine stiamo concretizzando stimolanti progetti e collaborazioni con studi architettura di fama mondiale di cui avremo sicuramente modo di parlare nel prossimo futuro. Possiamo quindi affermare il 2021 si apre con il vento in poppa... E noi ci siamo!”*





Aster

**Mirko  
Del Prete**  
MANAGING DIRECTOR

Dopo l'ingresso nell'azienda di famiglia negli anni 90, assume la carica di Managing Director all'inizio degli anni 2000, dando subito un forte impulso commerciale al brand sui mercati internazionali ed elevando il posizionamento dell'azienda in termini di prodotto e target. Aster si afferma in particolare sul mercato nord americano e nei paesi dell'ex blocco sovietico, Russia in primis. La crescita di fatturato si registra sia sul canale retail sia sul mondo contract, suggellata da prestigiose realizzazioni in Manhattan (Mercedes House, The Printing House, Pyramid Via57West). La specializzazione raggiunta viene condivisa anche sul canale retail, creando una proposta flessibile che si fonda su collezioni, moods e "design thinking". Aster è oggi partner privilegiato di clienti che fanno della libertà progettuale il proprio segno distintivo. Attualmente Mirko Del Prete gestisce 6 area manager export e coordina in prima persona tutto il team commerciale Aster.



# Paolo Zonghetti

DIRETTORE COMMERCIALE E  
MARKETING ITALIA

In Aster dal 2010, con precedenti esperienze sempre dal settore cucine, si occupa dello sviluppo del brand sul mercato nazionale, gestendo una rete di 20 agenzie su tutto il territorio nazionale e i target di vendita della rete distributiva. Nel corso degli anni, ha creato una rete di dealers qualificati e fidelizzati, oltre all'apertura di tre flagship store a Milano, Roma, Pesaro. Zonghetti ha seguito per il brand importanti partnership commerciali con marchi quali Alessi, Grohe, Elica, Cosentino, BSH. Coordina le attività di comunicazione e trade marketing sul mercato italiano e le relazioni con uffici stampa e social media manager.

*“Cura dei dettagli e attenzione ai particolari da sempre caratterizzano le nostre collezioni, insieme a una ricerca incessante su materiali e finiture per proporre al mercato soluzioni innovative e alternative. Oggi, pur avendo allargato l'offerta per intercettare un più ampio target, restano questi gli aspetti fondamentali sui quali si basa la proposta Aster.”*



## Gina Cester

CEO

Sante Vittorio Cester e la moglie Ida, negli anni '60, avviano un laboratorio artigianale evolutosi dopo pochi anni in un'azienda di cucine componibili a Pramaggiore (Ve). Nel 2000, i figli Gina e Dante ne prendono le redini, rilanciando l'azienda con una forte impronta imprenditoriale, che ha portato anche alla costruzione del nuovo stabilimento di 20.000 mq. Nel 2014 l'azienda apre il capitale a un socio esterno alla famiglia, Michele Dalla Libera e, nello stesso anno, Gina è l'artefice di un nuovo impegnativo rinnovamento per conferire un'identità forte al brand e riposizionarlo nel mercato. In questo percorso progettuale nasce la collaborazione con lo Studio Garcia Cumini, a cui viene affidata la Direzione Artistica. Dal 2015 Gina Cester è CEO e Presidente di Cesar.

*“Le parole chiave di Cesar sono identità, visione, ascolto, coerenza e credo. La nostra strategia ci permette di affrontare con perseveranza la crisi, specializzandoci sempre di più come azienda che supera la visione produttiva per concentrarsi sul cliente. La nostra gratitudine va, in modo particolare, a tutti i collaboratori e i partner.”*



# DOIMO CUCINE

## *Carlo Pellegrini*

**DIRETTORE COMMERCIALE ITALIA**

Il percorso professionale di Carlo Pellegrini inizia nel 1986 nel Gruppo industriale Lucatello, nell'area commerciale di Dual (sistemi camerette in PVC). Seguono le esperienze in Presotto Ruggero e in Nuova Canguro. Nel 1998 asseconda la sua prima passione, le camerette, entrando in Dielle. Qui conosce Giuseppe Doimo che lo incarica di traghettare il passaggio dalla famiglia Lucchetta alla famiglia Doimo.

Nel 2006 gli viene offerta la direzione commerciale Italia di Doimo Cucine. Nel 2009, grazie alla proposta di una nuova strategy marketing, c'è stata la vera definizione del suo ruolo. Una visione che ha come obiettivo la collocazione-distribuzione del prodotto solo a selezionati dealers. L'azienda è oggi consolidata e posizionata in 240 punti vendita sul territorio nazionale.

*“Stiamo lavorando per offrire un prodotto più semplice da scegliere e da vendere. Crediamo che quello vissuto nel 2020 abbia lasciato un solco profondo sull'operatività futura. Dobbiamo, quindi, imparare a gestire diversamente quel senso di familiarità che non vogliamo perdere o trascurare, almeno fino a quando questo momento non sarà superato.”*



# ERNESTOMEDA

## *Alberto Scavolini* CEO

Figlio di Elvino, fondatore della Scavolini insieme al fratello Valter, è dal 2003 AD e direttore generale di Ernestomeda, azienda parte del Gruppo Scavolini dal 1996. Dal 2014 è Membro del CdA del Salone del Mobile di Milano e, fino al 2020, è stato consigliere incaricato del Gruppo Cucine di Assarredo.

*“Ernestomeda punta da sempre alla differenziazione, concentrando gran parte delle risorse nell’ambito della Ricerca & Sviluppo, avvalendosi anche del supporto di start-up innovative e dall’alto contenuto tecnologico, che apportano un valore aggiunto alla fruibilità del prodotto, sempre con la massima attenzione al design.”*





**Marco  
Antonelli**  
DIRETTORE COMMERCIALE ITALIA

Marco comincia il suo percorso nel mondo della cucina nel 1994 rivestendo ruoli di crescente responsabilità, fino ad approdare nel 2004 alla guida di Alno Italia. Dal 2008 al 2015 ha svolto un'attività in proprio di consulenza su mercati europei ed extraeuropei. Infine, prima di entrare in Ernestomeda, dal 2015 al 2020 ha ricoperto per Poggenpohl il ruolo di Direttore Vendite Sud Europa. Nel corso della sua carriera ha maturato una lunga esperienza e conoscenza di mercati e canali di vendita.

# GRUPPO COLOMBINI

## *Emanuel Colombini* PRESIDENTE

Emanuel Colombini è Presidente del Gruppo Colombini, uno tra i principali player europei nel settore dell'arredamento con i marchi Rossana, Febal Casa, Colombini Casa, Offic'è e Colombini Group Contract. Amministratore Delegato dell'omonimo Gruppo per 15 anni e dal 2019 Presidente, Emanuel Colombini, manager dinamico e orientato al miglioramento continuo, mantiene vivi i valori dell'artigianalità unita al costante lavoro di ricerca e innovazione sia in termini di sviluppo dei prodotti sia in ambito tecnologico attraverso l'industrializzazione dei processi. Il manager è anche membro del Consiglio di Presidenza di Assarredo.

*“Assetti organizzativi strutturati, processi di produzione ottimizzati e automatizzati, programmazione, ricerca e sviluppo sono le attività che definiscono il Gruppo come un'azienda moderna, altamente tecnologica e informatizzata.”*



***Giovanni  
Battista  
Vacchi***  
**AMMINISTRATORE DELEGATO**

Giovanni Battista Vacchi è Amministratore Delegato del Gruppo Colombini, uno tra i principali player europei nel settore dell'arredamento con i marchi Rossana, Febal Casa, Colombini Casa, Offic'è e Colombini Group Contract. Laureato in Economia e MBA negli Stati Uniti, Giovanni Battista Vacchi vanta una importante carriera professionale che lo ha visto al vertice di aziende sia pubbliche (quotate in Italia e all'estero) sia private. È stato Amministratore Delegato di Zucchi-Bassetti, Grandi Navi Veloci e delle società Americane del Gruppo Ferretti (Yacht). Il manager ha inoltre maturato significative esperienze nel private equity e in multinazionali della consulenza strategica tra cui EY, The Carlyle Group e Bain & Company.



# GRUPPO EUROMOBIL

## *Antonio Lucchetta* PRESIDENTE

Fondata nel 1972, quella di Gruppo Euromobil è una case history nel settore della produzione di sistemi di arredo per la casa e l'ambiente di lavoro. Partita da una dimensione e da una mentalità artigianale, grazie alle scelte dei fratelli Antonio (Presidente di Euromobil), Fiorenzo (Amministratore), Gaspare (Presidente di Zalf) e Giancarlo Lucchetta (Presidente di Désirée), è cresciuta diventando oggi un gruppo di riferimento per il mercato.

*“Per Gruppo Euromobil la qualità del design è un’attitudine progettuale. Proprio per questo sviluppa i propri progetti guardando a contemporaneità e innovazione. L’obiettivo primario è migliorare la qualità del tempo e dello spazio dedicato alla cucina.”*



Da sinistra: Giancarlo Lucchetta, Antonio Lucchetta, Gaspare Lucchetta e Fiorenzo Lucchetta.



# AUTOMATICAMENTE LA NUMERO 1.

## AutoDose

**Beko AutoDose** è la prima lavastoviglie in Europa con dosaggio automatico del detersivo in gel fino a **23 lavaggi**. Il massimo della tecnologia, per il minimo dello stress.



Scopri di più su [beko.it](https://www.beko.it)

**beko**

# GRUPPO LUBE

## *Fabio Giulianelli*

### AMMINISTRATORE DELEGATO

Fabio Giulianelli entra in Lube nell'area amministrazione e finanza terminati gli studi. Il suo percorso professionale coincide con l'evoluzione e la crescita della stessa azienda che, in 30 anni, registra una crescita record, passando dai 154 miliardi di lire del 1999, fino agli oltre 200 milioni di euro di oggi. Negli anni 2000 entra nella compagine societaria contestualmente alla sua nomina a CEO e "ridisegna" il Gruppo con una nuova organizzazione e una nuova visione: lo store monomarca specializzato nella vendita di sole cucine diventa il cuore del progetto di sviluppo commerciale. Gli importanti interventi che attua a livello organizzativo e nel sistema produttivo in termini di avanguardia tecnologica, portano il Gruppo a diventare primaria realtà del settore cucine in Italia, con i suoi brand Cucine Lube, Creo Kitchens.

*"Lo Store è, e rimarrà, sempre al centro delle nostre attenzioni e il traguardo dei 500 store a marchio Cucine LUBE e CREO Kitchens è un punto da cui ripartire per scrivere un nuovo capitolo della nostra storia."*



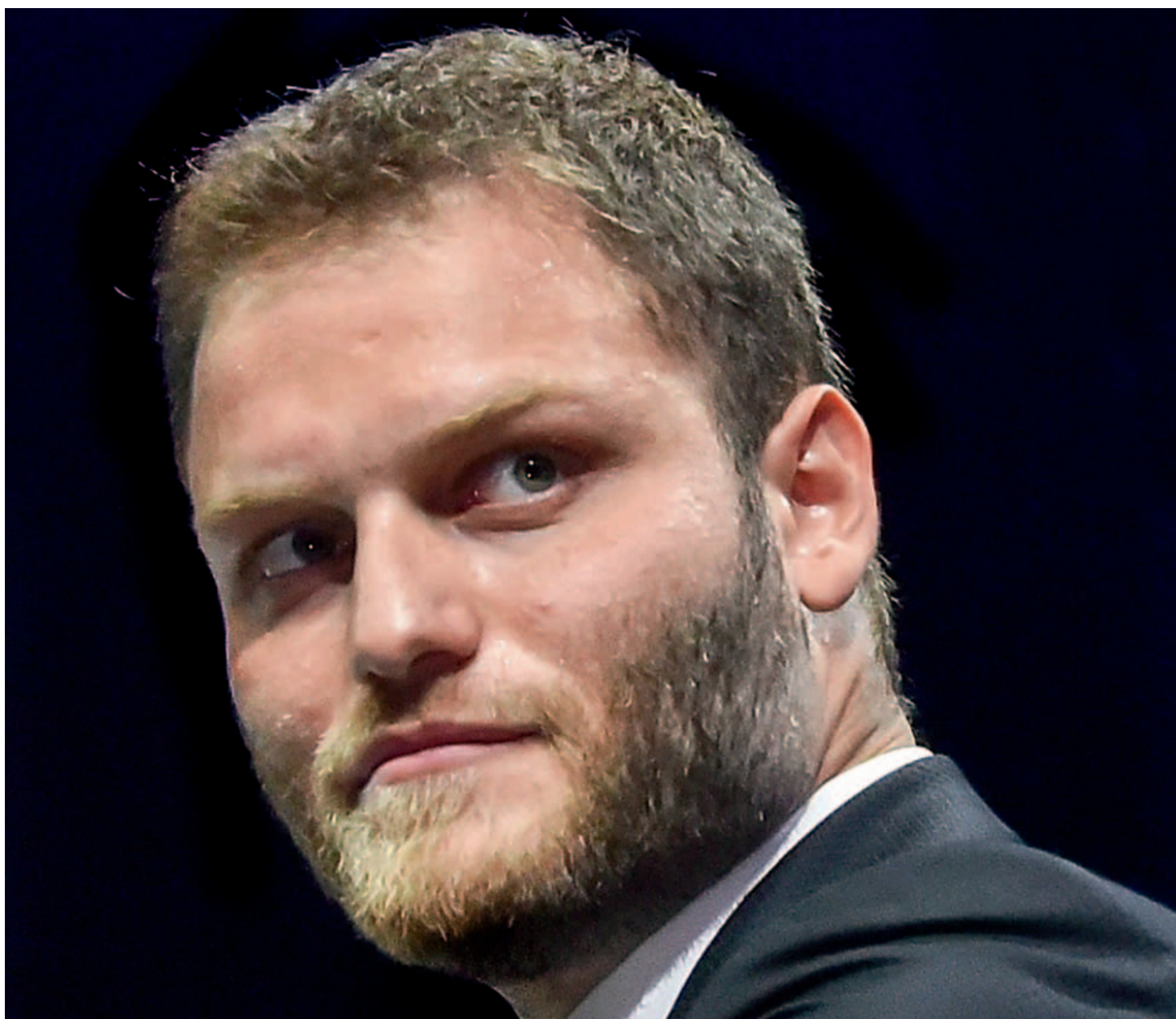
**Massimo  
Giulianelli**  
DIRETTORE COMMERCIALE

Massimo Giulianelli, marchigiano classe 1989, inizia il suo percorso a Milano presso l'università Bocconi dove ha conseguito la laurea in Economia Aziendale e Marketing Management.

Avvia la sua carriera professionale con esperienze nelle aree marketing prima nella sede newyorkese di Smeg USA, per poi proseguire presso Indesit Company e successivamente in Whirlpool Corporation.

È nell'azienda di famiglia dal 2017, dove oggi ricopre la carica di direttore commerciale Italia del Gruppo Lube per i brand Cucine Lube e Creo Kitchens.

In questi anni ha contribuito allo sviluppo della strategia aziendale fino ad arrivare all'ambizioso obiettivo dell'apertura dei 500 Store monomarca.



## *Daniele Lago* CEO E HEAD OF DESIGN

Daniele Lago nasce ad Asiago (Vicenza) nel 1972. Conclusi gli studi tecnici frequenta la Scuola Italiana Design di Padova. All'inizio degli anni 2000 inizia l'inserimento in azienda sentendo la necessità di generare significati, non fermandosi alla semplice produzione di pezzi di arredamento. Ha creduto da subito nella centralità della persona e nella cultura come asset strategici di sviluppo dell'azienda di famiglia, trasformando la gestione esclusivamente familiare in gestione con forte orientamento al merito, all'equità, all'apertura e alla contaminazione manageriale. Oggi Lago conta 200 dipendenti e un fatturato che sfiora i 40 milioni di euro.



# MODULNOVA

## **Dario Presotto** PRESIDENTE E RESPONSABILE COMMERCIALE

La storia di Modulnova inizia nel 1988 a Prata di Pordenone dall'iniziativa dei fratelli Dario e Giuseppe Presotto, allora poco più che ventenni. Nel 1994 fa il suo ingresso anche Carlo, il più giovane dei tre. Oggi l'azienda ha in organico più di 120 dipendenti, conta oltre 350 punti vendita nel mondo, 20 flagship store e un'area produttiva di 12.000 mq. Dario Presotto è Presidente e Responsabile Commerciale, Giuseppe Presotto è Responsabile Finanziario, Carlo Presotto è, invece, a capo del dipartimento Ricerca e Sviluppo.

*“La passione, la ricerca e l'attitudine a rompere paradigmi esistenti ci permettono di sperimentare e trovare soluzioni sempre nuove, capaci di comunicare la nostra idea di design e migliorare continuamente la qualità della vita all'interno dello spazio in cui viviamo.”*



Da sinistra: Carlo Presotto,  
Dario Presotto e Giuseppe Presotto

# SCAVOLINI

## *Fabiana Scavolini* AMMINISTRATORE DELEGATO

50 anni, laureata in Economia e Commercio, dal 2014 Fabiana Scavolini è CEO di Scavolini S.p.A. In Azienda dal 1995, entra subito all'interno della funzione marketing con responsabilità sempre crescenti fino a diventare nel 2000 Responsabile dell'Ufficio Commerciale e Marketing divisione Italia. Dal 2017 è presente nel Consiglio Direttivo di Assobagno. Da pochi mesi è stata nominata presidente della controllata Scavolini France sas, con sede a Parigi. È vice-presidente del Consiglio di Amministrazione di Scavolini.

*“Dopo un trend di crescita costante che ha caratterizzato il settore dell'arredamento, si pone la sfida della ripresa. Nonostante la fragilità del contesto, l'attuale vivacità dei mercati internazionali ci fa guardare al futuro con fiducia e positività.”*

PH.LOLA.MOSER





**SHOWROOM | MILANO**  
Via Alessandro Manzoni, 47 - Angolo Piazza Cavour

[signaturekitchensuite.it](http://signaturekitchensuite.it) | [showroom@signaturekitchensuite.it](mailto:showroom@signaturekitchensuite.it)

Follow us @SKSapplianceitaly [f](#) [@](#) [v](#)

## True to food™

**Rispettiamo il cibo  
fino all'essenza del gusto.**

Gli appassionati di cucina e le famiglie numerose hanno bisogno di un frigorifero capiente, capace di soddisfare qualsiasi necessità di refrigerazione. Per questo, Signature Kitchen Suite ha creato il modello French Door, con dispenser di acqua e ghiaccio integrato, cassetto centrale multifunzione e due sistemi di raffreddamento indipendenti e gestiti elettronicamente. Per una temperatura costante, con la massima precisione. Frigorifero French Door: pensato per la quantità, perfetto per la qualità.

# STOSA CUCINE

## *Maurizio Sani* PRESIDENTE

Maurizio Sani conduce l'azienda insieme ai 3 figli: David, direttore commerciale Italia, Leonardo, direttore commerciale estero e Mauro, direttore operativo.

L'azienda ha raggiunto l'apice grazie alla strategia di sviluppo e di rafforzamento del marchio che si è sviluppata attraverso tre direttrici: l'ascolto del consumatore, la ricerca continua sul prodotto e la capillare presenza sul mercato con store monomarca e una qualificata rete vendita.





# Le aziende che faranno la differenza



**Il nuovo numero di *Business People*  
e l'allegato *100% Business People in Italy*  
disponibile in edicola  
e in versione digitale**



**[www.businesspeople.it](http://www.businesspeople.it)**

# BEKO ITALY

## Francesco Misurelli

CEO

Francesco Misurelli, classe 1969, milanese, sposato con due figli, laurea in Economia e Commercio all'Università Cattolica del Sacro Cuore di Milano. Ha iniziato il suo percorso professionale in multinazionali del largo consumo consolidando una significativa esperienza in ambito commerciale. Nel 2011 approda nel settore degli elettrodomestici, dove è stato protagonista con un percorso di costante crescita in contesti sia nazionali che internazionali all'interno di Indesit Company e Whirlpool EMEA. Da tre anni è alla guida di Beko Italy in qualità di General Manager. Per Beko, marca molto giovane, ha definito come principale priorità strategica per la crescita sostenibile proprio l'incremento del comparto built-in nel mix prodotto/canale. Per garantire il successo di Grundig, ha voluto concentrare il business nell'ambito dei grandi elettrodomestici linea incasso e arredo, all'interno di un contratto di distribuzione selettiva a un gruppo di 15 brand di cucine, trend setter nel design del mobile e paladini del Made in Italy.

*“Performance, qualità e affidabilità, unite a un servizio post vendita eccellente, sono gli elementi cruciali della nostra strategia dal 2021 in avanti. Li metteremo in campo affinché Beko diventi un brand leader.”*



**Michela  
Lucchesini**  
MARKETING DIRECTOR

Michela Lucchesini, monzese, sposata con due figlie, laurea in Economia aziendale all'Università Luigi Bocconi di Milano. Approdata nel settore degli elettrodomestici nel 2002, ha iniziato il suo percorso all'interno dell'Headquarter di CandyHoover crescendo in posizioni di global product management nella divisione Washing&Dishwashing a supporto del business internazionale. Ha completato il suo background di marketing consumer goods passando nella Divisione Mercato Italia Free Standing in qualità di Product Manager & Trade Marketing. Nel 2013 è entrata in Beko Italy come Marketing Manager accogliendo la sfida di costruire una struttura di product marketing & brand communication e definire la strategia di brand e posizionamento a supporto della crescita del business in Italia. Dal 2019 Marketing Director alla guida di un team di talento che abbraccia il product management di tutte le divisioni (built-in, free-standing, home comfort, piccoli elettrodomestici) e la comunicazione omni-channel.





**Andrea  
Ciabuschi**  
BUILT-IN SALES DIRECTOR

Andrea Ciabuschi, classe 1972, marchigiano, laurea in Giurisprudenza. Nel settore degli elettrodomestici da sempre, ha iniziato il suo percorso professionale in ambito commerciale in Indesit Company e successivamente ha consolidato la sua esperienza nel mondo dell'incasso come Area Manager in CandyHoover. Salito a bordo della nascente Beko Italy nel 2010 ha contribuito in maniera decisiva alla nascita e allo sviluppo del business Built-in all'interno del Gruppo Arcelik. Protagonista della crescita a doppia cifra sul mercato Italia negli anni 2013-2019, dal 2020 guida la Divisione Commerciale Incasso, che abbraccia i marchi Beko e Grundig. Ha recentemente potenziato e riorganizzato la struttura "a matrice" per garantire la copertura territoriale in modo ottimale, esprimere la massima efficacia nel supporto ai diversi canali (specialisti e electrical retail) e permettere la crescita di entrambi i marchi grazie alle singole peculiarità di prodotto e posizionamento.



# ELECTROLUX APPLIANCES SPA

---

## *Manuela Soffientini*

**PRESIDENTE E AMMINISTRATORE  
DELEGATO**

Manuela Soffientini inizia il proprio percorso professionale presso Henkel Italiana e dal 1990 arriva in Nuova Forneria, joint venture tra i gruppi SME, Barilla e Ferrero. Nel 1997 entra nel gruppo Philips ricoprendo diverse cariche manageriali. Da maggio 2012 è Presidente e Amministratore Delegato di Electrolux Appliances SpA, Major e Small Appliances e International. A giugno 2016 è nominata Presidente di Confindustria APPLiA Italia. Dal 1° gennaio 2021, inoltre, è Presidente di Electrolux Italia SpA.

**Matteo  
Frattino**  
DIRETTORE MARKETING & BRAND

Dopo una lunga esperienza nel settore del largo consumo presso Bolton Manitoba, Mondelēz International e Unilever, nel 2017 assume la carica di Head of Marketing EMEA in Whirlpool, per il marchio Hotpoint. Da settembre 2019 entra nel gruppo Electrolux come Direttore Marketing & Brand Electrolux Appliances Italy.





**Mirko  
Carloni**  
KITCHEN RETAIL SALES DIRECTOR

Carloni inizia il proprio percorso nel 2003 in Indesit Company, entrata a far parte nel 2014 di Whirlpool Group, ricoprendo responsabilità crescenti prima nel Trade Marketing e a seguire nelle Vendite per il mercato Italia. Nel 2015 entra nel Gruppo Electrolux come National Key Account Kitchen Manufacturer. Dal 2017 ricopre il ruolo di Kitchen Retail Sales Director Electrolux Appliances Italy.

*“Si prospetta un 2021 veramente sfidante e sicuramente con difficoltà e tensioni diverse rispetto al 2020. Ci dobbiamo preparare ad affrontare non tanto un New Normal, che sta tardando sempre di più ad arrivare, quanto a una vera e propria New Reality per il canale KRT. Per essere pronti, Electrolux Group dovrà essere vicina ai propri partner non solo in termini di servizio e di disponibilità prodotto, ma anche nel suggerire elementi di alto valore tecnologico da inserire nella cucina di un consumatore sempre più attento all'utilizzo e alla performance dell'elettrodomestico.”*

## Danilo Poser

PRESIDENTE

*“Cerchiamo sempre di perfezionare il prodotto e se intravediamo un margine di miglioramento interveniamo subito.”*

Danilo Poser inizia la sua esperienza lavorativa in Zoppas, proseguendo poi in altre aziende della zona come responsabile tecnico. Nel 1981, insieme al fratello Maurizio, fonda Falmecc (Falegnameria Meccanica).

Inizialmente Falmecc produce stufe a incasso, affiancando a queste anche la produzione di cappe aspiranti, intuendo che il potenziale di sviluppo di questo prodotto è sicuramente maggiore. Partendo dalle cappe classiche, introduce nuovi modelli innovativi che diventano vere e proprie icone, influenzando lo sviluppo stesso della cappa come elemento di design, e non solo funzionale.

Negli anni, cresce con Falmecc, portandola a diventare oggi un riferimento nel settore dell'aspirazione in cucina nel mondo, grazie alla forte determinazione, ingegno e passione che riesce a trasferire all'interno dell'azienda stessa.



Nella foto, da sinistra: Lorenzo Poser, Direttore Commerciale & Marketing, e Responsabile Comunicazione; Andrea Poser, Responsabile di produzione; Danilo Poser, Presidente e Maurizio Poser, Vice Presidente.



# FRANKE HOME SOLUTIONS

## *Barbara Borra* CEO

Barbara Borra guida dal gennaio 2021 la nuova divisione nata dalla fusione di Faber Hoods & Cooking Systems e Franke Kitchen Systems. Alla nuova divisione Franke Home Solutions fanno capo i marchi Franke, Faber e gli altri brand della preparazione e della cottura dei cibi per la cucina domestica della multinazionale svizzera. Ingegnere chimico, la manager è entrata gruppo Franke nel 2019 in qualità di Presidente e CEO di Franke Kitchen Systems e membro del Management Board; precedentemente ha rivestito la carica di CEO Emea in Fontana Group. Prima di questa esperienza ha lavorato in Whirlpool 10 anni nel ruolo di Vice Presidente del Global Food Preparation Category e General Manager per le filiali in Cina.



## *Dino Giubbilei*

**VP MARKETING & DIGITAL**

Dopo la laurea in ingegneria aeronautica, Dino Giubbilei entra nel Gruppo Fiat. Nel 2002 il passaggio in Merloni Elettrodomestici e due anni dopo in Indesit Company dove si occupa prima di bianco e a seguire dello sviluppo della nuova categoria dei piccoli elettrodomestici, responsabilità che manterrà anche dopo l'acquisizione da parte del Gruppo Whirlpool in qualità di Senior Marketing Manager Small Domestic Appliances per i mercati EMEA. Nel Gruppo Franke dal 2016, ha ricoperto la carica di Marketing Director di Faber Spa per assumere, da gennaio 2021, la posizione di Vice president Marketing & Digital di Franke Home Solutions, la nuova BU frutto della merge di Faber Hoods & Cook Systems e Franke Kitchen Systems.



**Stefano  
Benvenuti**  
DIRETTORE COMMERCIALE ITALIA

Laureato in Economia e Commercio, Stefano Benvenuti vanta una solida esperienza in ambito vendite e marketing maturata inizialmente in Indesit Company (dal 2004 al 2011), poi nel Gruppo Veneta Cucine dove ha ricoperto il ruolo di Sales Manager Italia con responsabilità di alcuni mercati esteri. Dal 2016, è entrato a far parte del team Franke, dove è stato responsabile del canale industria e dell'attività export gestendo anche i rapporti commerciali con nord-centro Africa e America centrale. A partire da gennaio 2021 ha assunto la direzione commerciale per l'Italia di Franke Home Solutions, neonata divisione del Gruppo Franke frutto della fusione di Faber Hoods & Cook Systems e Franke Kitchen Systems.



# GRUPPO ELICA

## *Mauro Sacchetto*

**CEO**

Mauro Sacchetto è, dal luglio 2019, CEO del Gruppo Elica. Classe 1959, piemontese, laureato in Fisica e con un Master in Business Administration a Stanford (USA) ha maturato una vasta esperienza internazionale lavorando negli Stati Uniti, in Europa e in Asia, ricoprendo ruoli di leadership come Presidente, Amministratore Delegato, Board Member e guida di complessi gruppi industriali multinazionali con un track record di incremento della redditività aziendale, crescita e sviluppo del business.

Un percorso professionale, quello di Mauro Sacchetto, che si è sviluppato principalmente nelle telecomunicazioni, nell'elettronica e nell'ICT, settori che lo hanno visto assumere la carica di Group CEO in Datalogic e successivamente in Marelli Motori, di CEO in Pirelli BroadBand Solutions, in Pirelli Submarine Telecom System e in Bull Honeywell Compuprint oltre che di Corporate COO di Pirelli Oti. Nel curriculum vitae di Mauro Sacchetto anche la presidenza del Comitato di Controllo in Saipem e la carica di Presidente & Chairman in Atena (IREN Group).

*“Siamo leader in Europa, ma il nostro mercato è il mondo, ed è lì che vogliamo puntare.”*



# HAIER EUROPE

## **Alessio Villa** ITALY COUNTRY MANAGER

Alessio Villa entra in Candy Group nel 2014 con l'obiettivo di sviluppare il Business Free Standing; dal 2019, invece, con il ruolo di Country Manager Italia per coordinare lo sviluppo commerciale dei brand Candy, Hoover e Haier in tutte le categorie merceologiche.

Prima di entrare in Candy Group, Villa ha ricoperto incarichi di crescente responsabilità per IBM e ACER, importanti Gruppi nel settore dell'IT, con il ruolo di Sales&Marketing a livello nazionale e internazionale.

*“Oggi più che mai il nostro approccio “Zero Distance” risulta decisivo nel reinterpretare le esigenze dei consumatori in continua evoluzione ed essere per loro una risposta rilevante e puntuale, grazie ad un’offerta di prodotto affidabile, innovativa e 100% connessa e ad una strategia di comunicazione tailor-made.”*





***Sabrina  
Zara***  
**ITALY MARKETING DIRECTOR**

Sabrina Zara fa il suo ingresso in Candy Hoover Group nel 2018 con il ruolo di Business Development Manager per il Brand Hoover fino al 2019, anno in cui ha assunto la carica di Direttore Marketing Italia con la responsabilità della strategia di marketing e comunicazione per tutti e tre i Brand: Candy, Hoover e Haier. Vanta un'importante esperienza nel Gruppo Whirlpool dove ha ricoperto diversi incarichi nel Marketing & Communication e come Category Manager per il mercato italiano e a livello South Europe.

## Alessandro Covi

### AMMINISTRATORE DELEGATO

Alessandro Covi, classe 1958, laureato all'Università Ca' Foscari di Venezia in Economia aziendale, dal 2001 ricopre il ruolo di Amministratore Delegato della filiale italiana di Miele.

Prima del suo attuale ruolo in Miele Italia, ha acquisito una lunga esperienza lavorativa tra cui 12 anni nel largo consumo come Export Manager prima e Direttore Commerciale poi.

Sostenitore del lavoro di squadra, continua a investire tempo e risorse nei percorsi di formazione, in più ha attuato importanti cambiamenti a livello commerciale e non solo, e privilegia un approccio "one face to the customer", per far sì che l'azienda sia costantemente al passo con il consumatore, sempre più consapevole e vicino ai prodotti.

*"Miele è da sempre un brand human-centered: l'importanza delle persone è centrale per la nostra brand identity e strategia di crescita. Non solo sviluppiamo i nostri prodotti partendo dalle esigenze concrete dei consumatori, ma sappiamo adattarci con flessibilità al loro mutamento."*





**Andrea  
D'Aloia**  
DIRETTORE MARKETING

Con una pluriennale esperienza nella comunicazione e nel marketing, Andrea D'Aloia vanta una carriera internazionale con focus sui settori dei beni di Largo consumo e della Ristorazione. Dopo una lunga esperienza in diverse sedi estere di Ferrero, da Francoforte a Singapore, D'Aloia si trasferisce a Zurigo, dove ricopre i ruoli di Marketing e Brand Director per Burger King Corporation. Durante questo periodo vince il prestigioso premio Cannes Lions "Marketer of the year" lavorando a stretto contatto con le agenzie creative come Lola, Publicis, Ingo e David. Prima di arrivare in Miele diventa Global Marketing Director della catena di ristoranti Vapiano, basata a Colonia.



**Lorenzo  
Comaschi**  
DIRETTORE COMMERCIALE  
DOMESTIC APPLIANCES

Lorenzo Comaschi, 50 anni, è entrato in Miele Italia nell'agosto 2006. In precedenza (2003-2006) è stato direttore commerciale free-standing e poi direttore marketing Italia di Indesit Company. Dopo la laurea in Business Administration a Ca' Foscari, Venezia, il manager era entrato in Procter&Gamble nel 1992 nell'area vendite e marketing: la sua mansione conclusiva (2002-2003) è stata trade marketing manager Western Europe Homecare Products presso la sede europea del Gruppo a Ginevra. Attualmente Comaschi è anche capogruppo Bianco dell'associazione di Confindustria APPLiA e autore del libro "Chi domanda comanda".



# SAMSUNG ELECTRONICS ITALIA

## *Daniele Grassi*

### VICE PRESIDENT HOME APPLIANCES

Laureato in Economia e Commercio presso l'Università degli Studi di Perugia, ha poi conseguito un MBA presso la Scuola di Amministrazione Aziendale di Torino. In Samsung Italia dal 2002, ha ricoperto ruoli di crescente responsabilità e oggi è Vice Presidente e Responsabile della Divisione Home Appliances.

Sotto la sua guida, la multinazionale coreana ha raggiunto la leadership nel segmento degli elettrodomestici a libera installazione all'interno di un mercato complesso e frammentato come quello italiano. Precedentemente, il manager umbro ha lavorato per 12 anni in Merloni Elettrodomestici: 10 anni all'estero nel ruolo di Sales & Marketing Director nella regione dell'Asia Pacifica, e due in Italia come Direttore Vendite Built-in.

*“Il 2020 ci ha insegnato l'importanza della collettività rispetto al singolo. Dei valori più tradizionali rispetto alle nuove frontiere del successo. E nel business, il valore della partnership.”*



# *Emanuele De Longhi*

HEAD OF MARKETING HOME APPLIANCES

Emanuele De Longhi, classe 1977, ha conseguito la laurea in Economia e Commercio con indirizzo Marketing. È entrato in Samsung Electronics Italia nel 2007, dopo un'esperienza lavorativa presso GfK e, da allora, ha ricoperto ruoli di crescente responsabilità in azienda. Oggi è Head of Marketing della Divisione Home Appliances.

*“Quest’anno continueremo a lavorare sui pillar fondamentali della nostra comunicazione – Sostenibilità, Healthy Home e Casa Connessa - senza mai perdere di vista i trend del momento e mettendo sempre le persone al centro di ogni nostra attività.”*



# Rossano Frapiccini

## HEAD OF BUILT IN SALES SAMSUNG ELECTRONICS ITALIA

Rossano Frapiccini ha conseguito la laurea in Ingegneria presso l'Università Politecnica delle Marche nel 2002, seguita da un Master in Ingegneria e Gestione dei Sistemi Produttivi nel 2004. Dopo un lungo percorso in Indesit, che lo ha portato a ricoprire cariche di crescente responsabilità nell'ambito delle Vendite, il manager ha occupato la posizione di Sales Manager Built In nel gruppo Candy Hoover. Nel 2017 è entrato in Samsung Electronics Italia nel suo attuale ruolo, contribuendo alla nascita e alla forte crescita del business Built In del brand coreano.

*“Ci siamo lasciati alle spalle un anno complesso, che ha cambiato profondamente le vite di tutti noi per quanto riguarda sia la sfera personale sia quella professionale. La lezione più importante che abbiamo imparato è che dobbiamo affrontare e dominare il cambiamento e non lasciarci sopraffare. Non è affatto facile, ma insieme si può.”*



# SIGNATURE KITCHEN SUITE

## Francesco Salza

CONSUMER ELECTRONICS  
DIRECTOR DI LG ELECTRONICS ITALIA

Nel corso di 15 anni in LG Electronics, Francesco Salza ha ricoperto posizioni di crescente responsabilità con forte focus sul business growth, fino ad assumere l'attuale ruolo di Consumer Electronics Director che unisce sotto la stessa leadership le divisioni Home Entertainment e Home Appliances, di cui fa parte anche Signature Kitchen Suite, il brand di elettrodomestici built-in di alta gamma entrato nel mercato italiano nel 2019 in vista dell'apertura del suo primo showroom europeo a Milano, nell'autunno 2020. Salza ha una lunga e consolidata esperienza in LG Electronics dove ha iniziato a lavorare nel 2005 con il ruolo di Sales Manager della divisione Home Appliances ricoprendo nel tempo ruoli di crescente responsabilità fino ad assumere la direzione della medesima divisione nel 2011 diventando Home Appliances Sales Director.

*“Con Signature Kitchen Suite, LG Electronics entra ufficialmente nell'ambito del built-in di categoria luxury. Nel 2021 puntiamo all'ampliamento delle nostre relazioni col mondo dei produttori di cucine di altissima gamma.”*





## **Manuela Ricci** MARKETING MANAGER ITALIA

Manuela Ricci vanta un'esperienza ventennale nel mondo del design e degli elettrodomestici da cucina di segmento luxury e ha ricoperto importanti cariche nella comunicazione, marketing e vendite di aziende leader del settore. Nel 2019 è entrata in LG Electronics per seguire l'implementazione e lo sviluppo europeo del brand Signature Kitchen Suite. È responsabile di tutte le attività di marketing, comunicazione, PR, social media, brand partnership, nonché dell'apertura del primo showroom europeo del brand a Milano, inaugurato il 22 ottobre 2020.

*“Il 2020 ha segnato l'ingresso ufficiale di Signature Kitchen Suite sul mercato europeo. Un anno complesso, ma ricco di grandi soddisfazioni, primo tra tutti l'apertura del nostro primo showroom d'Europa a Milano, in Piazza Cavour. Un milestone che segna un punto di partenza per il brand e per la sua crescita.”*

# SILVERLINE ITALIA

---

**Roberto  
Pizzutto**  
MANAGING DIRECTOR

Roberto Pizzutto è stato CCO di Nardi Elettrodomestici fino al 2014, dal 2015 è Amministratore unico di ZZ2T Connecting Business. Attualmente ricopre anche la carica di Managing Director Silverline Italia Srl.

*“In questi primi tre anni lo sforzo è stato indirizzato ad accrescere la brand awareness nel canale mobiliere e a mantenere costante il contatto con il consumatore aumentando le attività di comunicazione e marketing.”*



# WHIRLPOOL ITALIA

## *Paolo Lioy*

### AMMINISTRATORE DELEGATO

Paolo Lioy è entrato in Whirlpool Corporation nel 2004 dopo esperienze in Bolton Manitoba e in Nestlè, ricoprendo ruoli di crescente responsabilità sia nelle vendite sia nel marketing del mercato italiano di Whirlpool e ha sviluppato un'ampia esperienza internazionale nei paesi strategici per il gruppo.

Dal 2018 fa parte del Board di Whirlpool Italia nel ruolo di Amministratore Delegato e dal 2019 ha allargato la sua responsabilità anche a Spagna e Portogallo.

Precedentemente è stato per 3 anni nel Board di Whirlpool Svizzera e di Whirlpool International come General Manager West Europe dove ha sviluppato strategie commerciali per tutta l'area (Svizzera, Nordics, Olanda, Spagna e Portogallo).

Prima di approdare in Svizzera, Lioy ha avuto un'altra importante esperienza internazionale per parecchi anni a Mosca nel ruolo di General Director Eastern & South Eastern Europe e General Manager Russia.

Laurea in Giurisprudenza all'Università Statale di Milano, Master in Marketing e corso di specializzazione Kellogg University.

*“Confermiamo il nostro ruolo strategico nel mercato dell'incasso, mettendo al centro innovazione, tecnologia, design e la forza delle nostre marche con l'obiettivo di creare valore per i consumatori e per i nostri trade partner.”*





**Luca  
Lampredi**  
DIRETTORE COMMERCIALE  
BUILT-IN

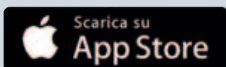
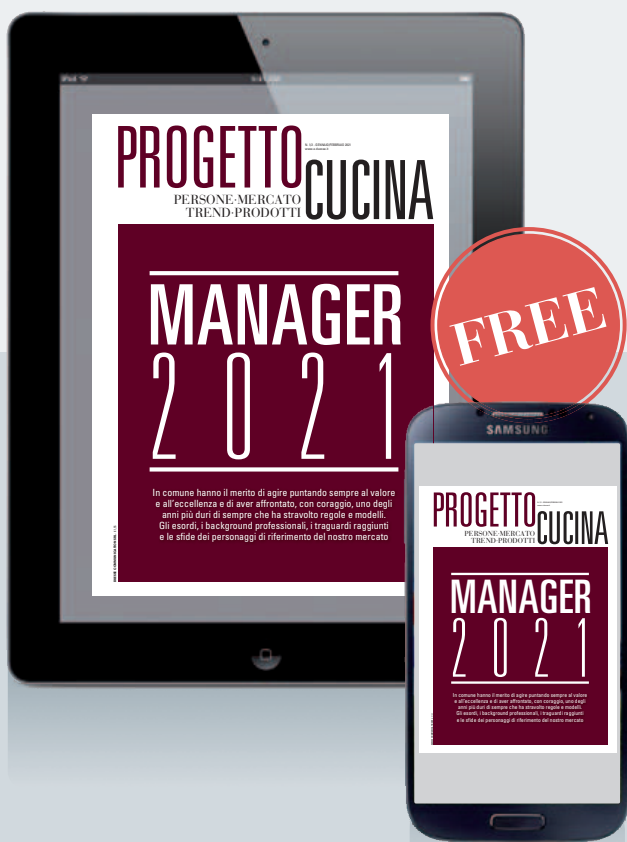
Luca Lampredi, 44 anni, è entrato nel team di Whirlpool nel 2000 occupandosi prima di prodotto per il mercato italiano per poi ricoprire posizioni di crescente responsabilità sia in ambito marketing sia commerciale con diverse esperienze internazionali. Ha arricchito il suo background con tre espatri fino a ricoprire la posizione di Market Director per l'area Medio Oriente e Nord Africa con sede a Dubai. Il manager ha frequentato un master in marketing presso SDA Bocconi.



DIGITAL EDITION

## PROGETTO CUCINA

SI PUÒ SFOGLIARE  
SU SMARTPHONE E TABLET  
IOS E ANDROID.  
ANDATE NEGLI STORE  
DEI VOSTRI DEVICE  
E SCARICATE L'APP GRATUITA:  
SARETE COSÌ SEMPRE  
PUNTUALMENTE INFORMATI  
DOVE E QUANDO VORRETE.  
**BUONA LETTURA!**



# PROGETTO CUCINA

PERSONE-MERCATO  
TREND-PRODOTTI

[progettocucina@e-duesse.it](mailto:progettocucina@e-duesse.it)

**Direttore Responsabile** Vito Sinopoli

**Caporedattore** Arianna Sorbara

**Hanno collaborato** Simona Bruscajin, Aurora Scanarotti

**Grafica e fotolito** EmmeGi Group - Milano

**Caposervizio Redazione grafica** Alda Pedrazzini

**Coordinamento tecnico** Paola Lorusso  
[plorusso@e-duesse.it](mailto:plorusso@e-duesse.it)

**Traffico** Elisabetta Pifferi  
[elisabetta.pifferi@e-duesse.it](mailto:elisabetta.pifferi@e-duesse.it)

Informativa resa ai sensi degli articoli 13 - 14 Regolamento UE 2016 / 679 GDPR  
(General Data Protection Regulation)

Duesse Communication Srl, Titolare del trattamento dei dati personali, liberamente conferiti per fornire i servizi indicati. Per i diritti cui agli articoli 13 - 14 Regolamento UE 2016 / 679 e per l'elenco di tutti gli addetti al trattamento, rivolgersi al Responsabile del trattamento che è il Titolare di Duesse Communication Srl - Viale G. Richard 1/Torre A - 20143 Milano. I dati potranno essere trattati da addetti incaricati preposti agli abbonamenti, al marketing, all'amministrazione e potranno essere comunicati a società esterne, per le spedizioni della rivista e per l'invio di materiale promozionale.

Publicazione mensile 8 numeri l'anno. Spedizione in abbonamento postale 45%  
art. 2 Comma 20/B, legge 662/96 - Fil. Milano.

Registrazione Tribunale di Milano n. 350 del 02/05/05. Iscrizione  
al Registro Nazionale della Stampa n. 9380 del 11/4/2001 ROC n.6794

**Stampa** Galli Thierry Stampa srl, Milano

Prezzo di una copia € 1,55 - arretrati € 7,55 + spese postali.

Abbonamento annuale per l'Italia € 25,00 via ordinaria

Copyright Tutti i diritti sono riservati. Nessuna parte della rivista può essere riprodotta in qualsiasi forma o rielaborata con l'uso di sistemi elettronici, o riprodotta, o diffusa, senza l'autorizzazione scritta dell'editore. Manoscritti e foto, anche se non pubblicati, non vengono restituiti. La redazione si è curata di ottenere il copyright delle immagini pubblicate, nel caso in cui ciò non sia stato possibile, l'editore è a disposizione degli aventi diritto per regolare eventuali spettanze.

**DUESSE COMMUNICATION S.R.L.**

Viale G. Richard 1/Torre A - 20143 Milano,  
tel. 02277961 - fax 0227796300 ([www.e-duesse.it](http://www.e-duesse.it))

**Amministratore Unico** Vito Sinopoli

**Publicazioni Duesse Communication**

AB - ABITARE IL BAGNO, BABYWORLD, BEAUTY BUSINESS,  
BEST MOVIE, BOX OFFICE, BUSINESS PEOPLE, PROGETTO CUCINA,  
STORIE, TIVÙ, TOY STORE, UPTRADE, VISION.BIZ, VOIÀ, YOU TECH

**ANES** ASSOCIAZIONE NAZIONALE  
EDITORIA DI SETTORE

### ABBONATI, TI CONVIENE!



**SCOPRI TUTTE LE OFFERTE  
DI ABBONAMENTO SU:**

<http://abbonamenti.e-duesse.it>  
[serviziobbonamenti@e-duesse.it](mailto:serviziobbonamenti@e-duesse.it)  
Tel. 02/277961



STAMPATO SU CARTA PRODOTTA CON CELLULOSE  
SENZA CLORO GAS PROVENIENTI DA FORESTE CONTROLLATE  
E CERTIFICATE, NEL RISPETTO DELLE NORMATIVE ECOLOGICHE VIGENTI

# CONFERMATO, IL BONUS PUBBLICITÀ ANCHE PER IL 2021 E 2022



© iStock

CHI INVESTE IN CAMPAGNE PUBBLICITARIE  
STAMPA E DIGITAL POTRÀ USUFRUIRE DEL  
**CREDITO D'IMPOSTA DEL 50% DEL VALORE  
DI TUTTI GLI INVESTIMENTI EFFETTUATI**

(COMMA 608, ART. 1)

SFRUTTA LE OPPORTUNITÀ CON DUESSE COMMUNICATION



